



Industrie Service

EG-Baumusterprüfbescheinigung

Bescheinigungs-Nr.: AFV 717/2

Benannte Stelle: TÜV SÜD Industrie Service GmbH
Westendstr. 199
D - 80686 München

**Antragsteller/
Bescheinigungsinhaber:** Inventio AG
Seestrasse 55
CH - 6052 Hergiswil

Antragsdatum: 24.06.2010

Hersteller des Prüfmusters: Schindler Drive Systems
Poligono "Empresarium"
Albardin, 58
ES - 50720 La Cartuja Baja - Zaragoza

Produkt: Bremsfangvorrichtung

Typ: SA SGC 02

Prüflaboratorium: TÜV SÜD Industrie Service GmbH
Prüflaboratorium für Produkte der Fördertechnik
Prüfbereich Aufzüge und Sicherheitsbauteile
Westendstr. 199
D - 80686 München

**Datum und
Nummer des Prüfberichtes:** 22.07.2010
AFV 717/2

EG-Richtlinie: 95 / 16 / EG

Ergebnis: Das Sicherheitsbauteil erfüllt für den im Anhang (Seite 1)
zu dieser EG-Baumusterprüfbescheinigung angegebenen
Anwendungsbereich die grundlegenden Sicherheitsanfor-
derungen der Richtlinie.

Ausstellungsdatum: 23.07.2010

Zertifizierungsstelle für Aufzüge und Sicherheitsbauteile
Kennnummer: 0036

C. Rührmeyer
Christian Rührmeyer



Anhang zur EG-Baumusterprüfbescheinigung Nr. AFV 717/2 vom 23.07.2010

1 Anwendungsbereich

- 1.1 Zulässige Gesamtmasse von Fahrkorb und Nennlast bzw. Gegengewicht bei Verwendung eines Fangvorrichtungspaares in Abhängigkeit von der Auslösegeschwindigkeit des Geschwindigkeitsbegrenzers

Auslösegeschwindigkeit (m/s)	Gesamtmasse (kg) min. – max.
0,72	4594 - 14111
12,95	4196 - 11642

Für Zwischenwerte der Auslösegeschwindigkeit von 0,72 – 12,95 m/s kann die zugehörige Gesamtmasse im Bereich von 4594 - 4196 kg und 14111 - 11642 kg durch lineare Interpolation ermittelt werden.

- 1.2 Zulässige Auslösegeschwindigkeit des Geschwindigkeitsbegrenzers und zulässige Nenngeschwindigkeit
- 1.2.1 Zulässige Auslösegeschwindigkeit 0,72 – 12,95 m/s
- 1.2.2 Zulässige Nenngeschwindigkeit 0,63 – 10,0 m/s
- 1.3 Zu verwendende Führungsschienen
- 1.3.1 Herstellungsart spanabhebend bearbeitet
- 1.3.2 Oberflächenzustand der Laufflächen trocken*
(* oder leicht geölt als Korrosionsschutz)
- 1.3.3 Mindestlaufflächenbreite 42 mm
- 1.3.4 Kopfdicke 15,88 – 31,75 mm

2 Hinweise

- 2.1 Die für eine Einstellung ermittelte Gesamtmasse kann entsprechend EN 81 Anhang F, Abschnitt 3, Ziffer 3.4 a) 2) um 7,5 % über- bzw. unterschritten werden.
- 2.2 Zur Identifizierung, Information über die prinzipielle Bau- und Wirkungsweise und Darstellung der Abgrenzung des geprüften und zugelassenen Baumusters ist der EG-Baumusterprüfbescheinigung und deren Anhang die Zeichnung Nr. M__ 41306050 mit Änderungsstand Ae4 beizufügen.
- 2.3 Die EG-Baumusterprüfbescheinigung darf nur zusammen mit dem dazugehörigen Anhang und der Liste der autorisierten Hersteller (gemäß Anlage) verwendet werden. Diese Anlage wird ggf. nach den Angaben des Bescheinigungsinhabers aktualisiert und mit neuem Stand herausgegeben.



Industrie Service

Anlage zur EG-Baumusterprüfbescheinigung Nr. AFV 717/2 vom 23.07.2010

Liste der autorisierten Hersteller – Produktionsstandorte (Stand: 23.07.2010):

Schindler Drive Systems

Poligono "Empresarium"

Albardin, 58

ES - 50720 La Cartuja Baja - Zaragoza

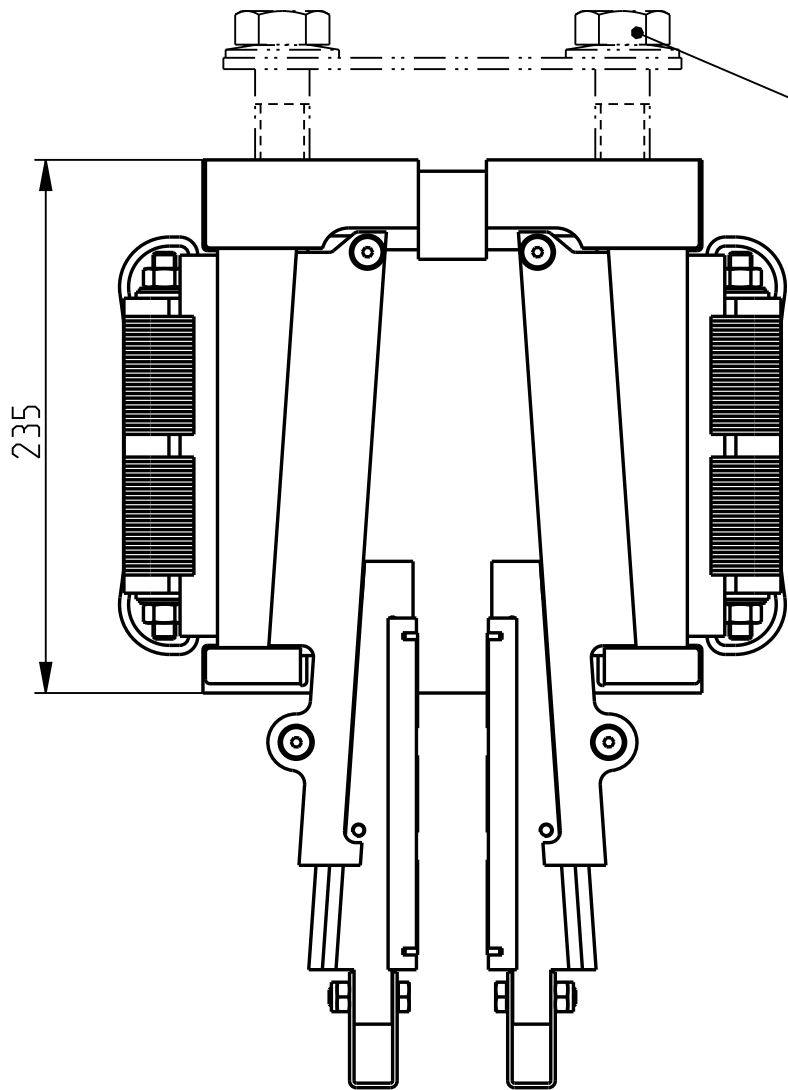
- ENDE DOKUMENT -

Cet ouvrage est notre propriété intellectuelle. Sans notre autorisation écrite, il ne peut être ni copié d'une manière quelconque, ni être utilisé pour la fabrication, ni non plus être communiqué à des tiers.

Diese Darstellung ist unser geistiges Eigentum. Sie darf ohne unsere schriftliche Zustimmung weder irgendwie kopiert noch zur Anfertigung des Werkes gebraucht oder Dritten Personen bekanntgegeben werden.

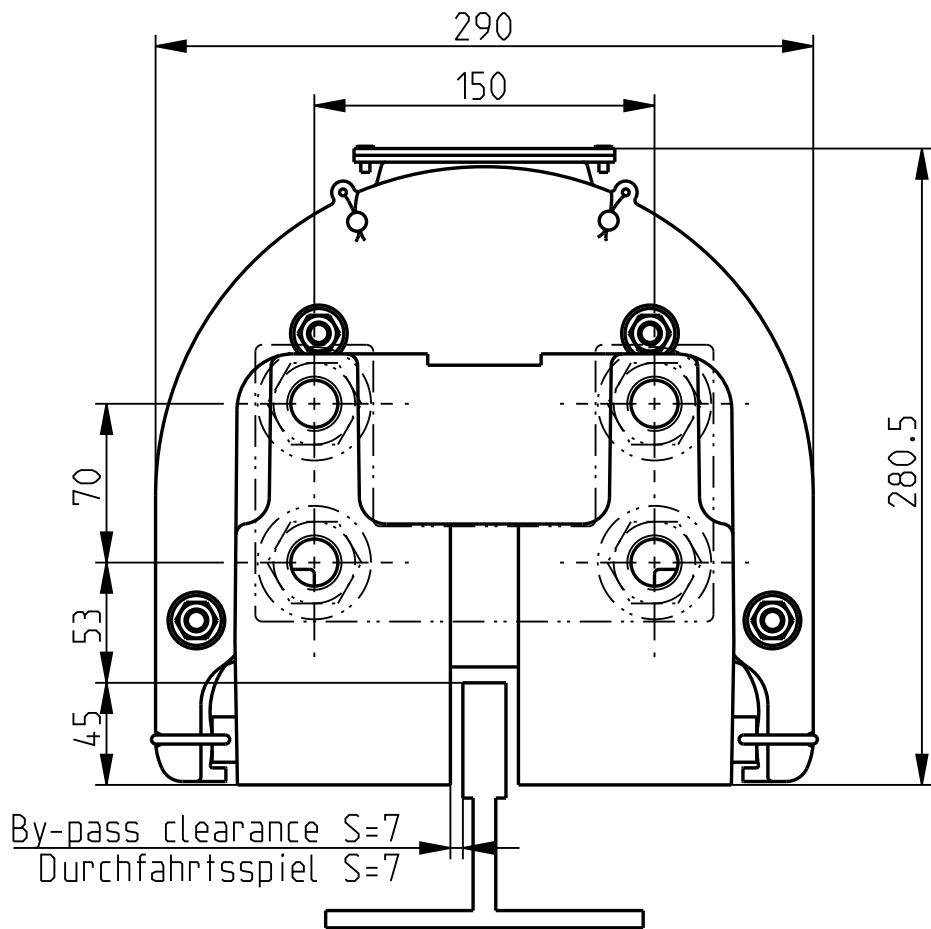
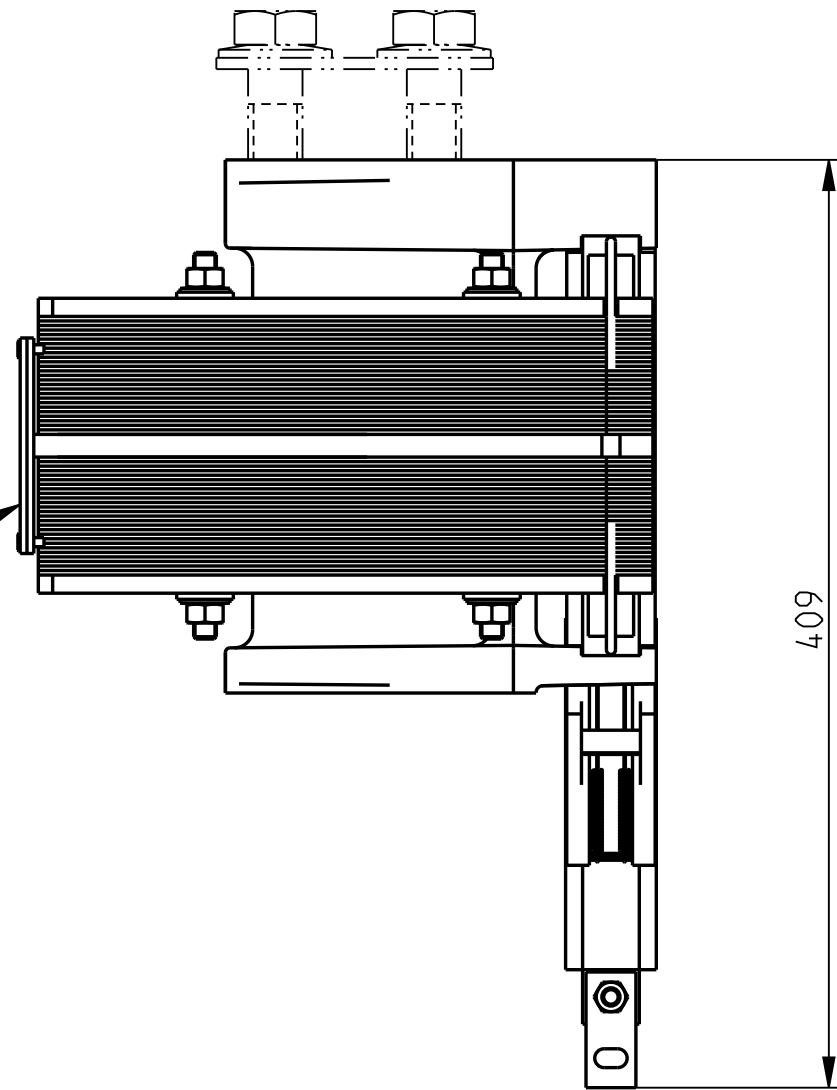
This presentation is our intellectual property. Without our written consent, it shall neither be copied in any manner, nor used for manufacturing, nor communicate to third parties.

Pro/E.

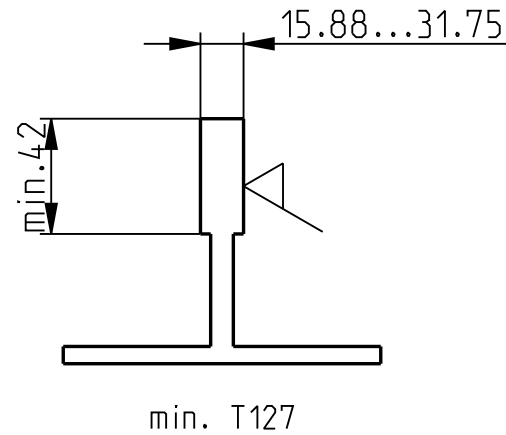



M24-8.8
Tightening torque
MA = 600...680 Nm

Type plate
Typenschild



By-pass clearance S=7
Durchfahrtsspiel S=7



59306050									74.733	
Ident. No.	Semi finished product / raw material				Semi fin. Ident. No.	Item	Code surface	Heat treatment	Drwg / BOM / Model	Weight Kg.
Modification						Ae4	Draw Ver.	Related BOM		
KA No.						159003	6	Related BOM		
KA Date						2009-12-23	Model Ver.	Related BOM		
							5	Release Level	Released	
Group: SAFETY						Remark			Date	Name
Safety Gear SA SGC 02 Identification for EC-Type Exam Certific						Scale	Replaces /Ae:	Prepared	2009-12-03	draeyere
						3:10		Reviewed	2009-12-03	fahrniro
							Page	Norms checked	2009-12-03	fahrniro
							1/1	Released	2009-12-03	fischlma
INVENTIO AG CH-6052 Hergiswil				Classification	Lead Office	M__41306050				Lang.
				11540	EB3					EN
				Format A3						