



Industrie Service

EG-Baumusterprüfbescheinigung

Bescheinigungs-Nr.: AFV 365/4

Benannte Stelle: TÜV SÜD Industrie Service GmbH
Westendstr. 199
80686 München - Deutschland

**Antragsteller/
Bescheinigungsinhaber:** Inventio AG
Seestrasse 55
6052 Hergiswil – Schweiz

Antragsdatum: 23.09.2010

Hersteller des Prüfmusters: Schindler Drive Systems
Poligono "Empresarium"
Albardin, 58
50720 La Cartuja Baja – Zaragoza – Spanien

Produkt: Bremsfangvorrichtung

Typ: SA G 21

Prüflaboratorium: TÜV SÜD Industrie Service GmbH
Prüflaboratorium für Produkte der Fördertechnik
Prüfbereich Aufzüge und Sicherheitsbauteile
Westendstr. 199
80686 München - Deutschland

**Datum und
Nummer des Prüfberichtes:** 26.10.2010
AFV 365/4

EG-Richtlinie: 95 / 16 / EG

Ergebnis: Das Sicherheitsbauteil erfüllt für den im Anhang (Seite 1)
zu dieser EG-Baumusterprüfbescheinigung angegebenen
Anwendungsbereich die grundlegenden Sicherheitsanfor-
derungen der Richtlinie.

Ausstellungsdatum: 28.10.2010

Zertifizierungsstelle für Aufzüge und Sicherheitsbauteile
Kennnummer: 0036

C. Rührmeyer
Christian Rührmeyer



Anhang zur EG-Baumusterprüfbescheinigung Nr. AFV 365/4 von 28.10.2010

1 Anwendungsbereich

- 1.1 Zulässige Gesamtmasse von Fahrkorb und Nennlast bzw. Gegengewicht bei Verwendung eines Fangvorrichtungspaares in Abhängigkeit von der maximalen Auslösegeschwindigkeit des Geschwindigkeitsbegrenzers und dem Oberflächenzustand der Führungsschienenlaufflächen

Max. Auslösegeschwindigkeit (m/s)	Oberflächenzustand	Gesamtmasse (kg) min. max.
3,00	trocken oder geölt*	5500 - 17000
3,30	trocken oder geölt*	5500 - 15000
9,60	trocken	4800 - 11700

*HLP-Öle nach DIN 51524, Teil 2 oder vergleichbare Öle

Für Zwischenwerte der maximalen Auslösegeschwindigkeit kann die zugehörige maximale Gesamtmasse durch lineare Interpolation ermittelt werden.

- 1.2 Maximale Auslösegeschwindigkeit des Geschwindigkeitsbegrenzers und maximale Nenngeschwindigkeit

Maximale Auslösegeschwindigkeit (m/s)	3,0	3,3	9,6
Bereich der maximalen Nenngeschwindigkeit (m/s)	2,40 - 2,61	2,64 - 2,87	7,68 - 8,35

- 1.3. Zu verwendende Führungsschienen

1.3.1 Herstellungsart der Laufflächen spanabhebend bearbeitet

1.3.2 Mindestlaufflächenbreite 42 mm

1.3.3 Kopfdicke 15,88 - 28,60 mm

2 Hinweise

- 2.1 Die für eine Einstellung ermittelte Gesamtmasse kann entsprechend EN 81 Anhang F, Abschnitt 3, Ziffer 3.4 a) 2) um 7,5 % über- bzw. unterschritten werden.
- 2.2 Zur Identifizierung, Information über die prinzipielle Bau- und Wirkungsweise ist der EG - Baumusterprüfbescheinigung und deren Anhang die Zeichnung Nr. M_ _ 103721 mit Änderungsstand Ae0 beizufügen. Die Umgebungs- und Anschlussbedingungen der Fangvorrichtung sind in separaten Unterlagen dargestellt bzw. beschrieben (z. B. Montageanleitung).
- 2.3 Die EG-Baumusterprüfbescheinigung darf nur zusammen mit dem dazugehörigen Anhang und der Liste der autorisierten Hersteller (gemäß Anlage) verwendet werden. Diese Anlage wird ggf. nach den Angaben des Bescheinigungsinhabers aktualisiert und mit neuem Stand herausgegeben.



Industrie Service

**Anlage zur EG-Baumusterprüfbescheinigung
Nr. AFV 365/4 vom 28.10.2010**

Liste der autorisierten Hersteller – Produktionsstandorte (Stand: 28.10.2010):

Schindler Drive Systems

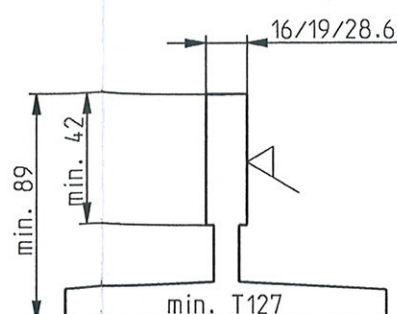
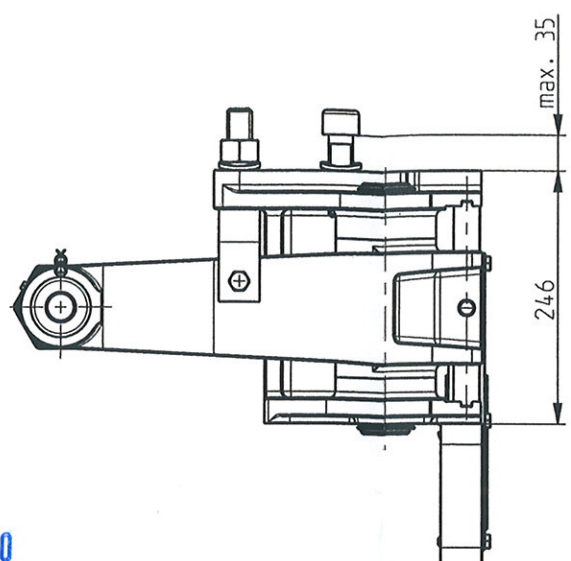
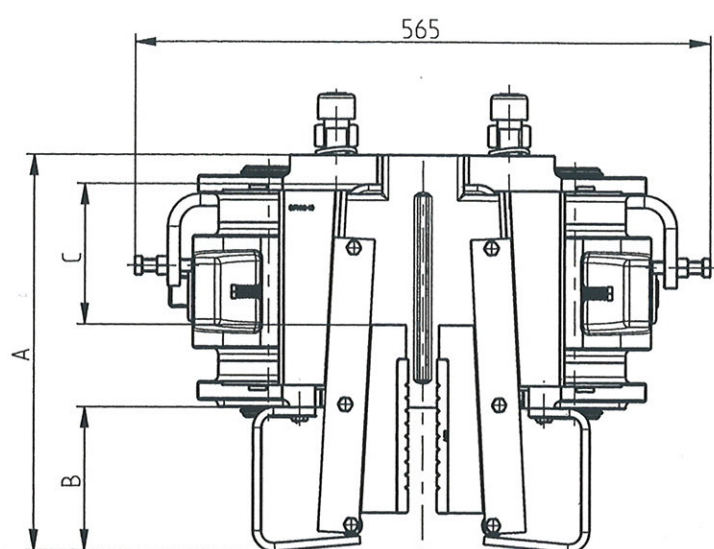
Poligono "Empresarium"

Albardin, 58

50720 La Cartuja Baja – Zaragoza – Spanien

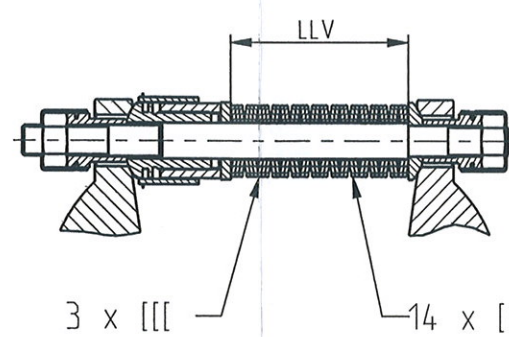
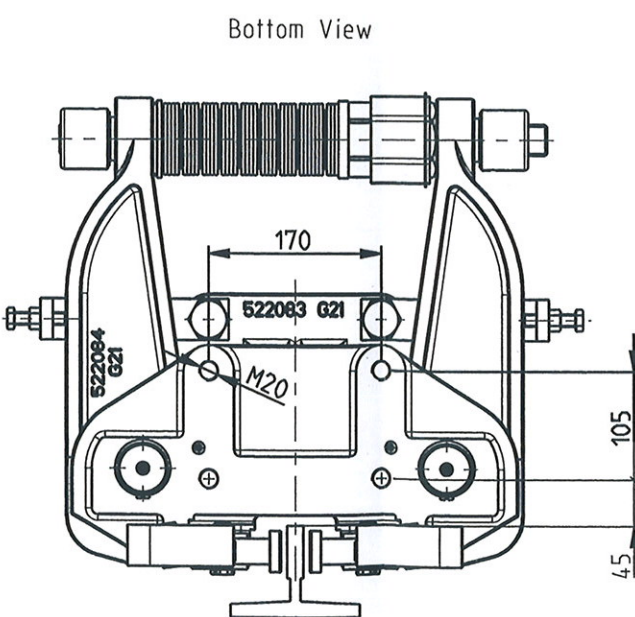
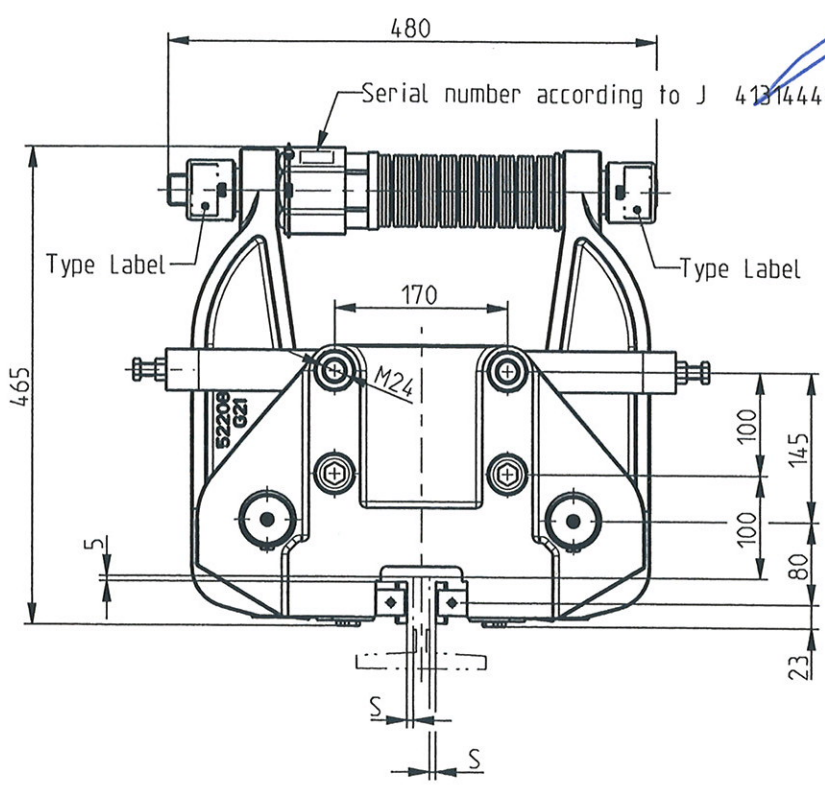
- ENDE DOKUMENT -

Grundlage: Antrag der Fa. Schindler Aufzüge AG vom 23.09.2010



Machined guide rail
according to ISO 7465
for surface, manufacturing
and material quality

28. Okt. 2010
- GEPRÜFT -
TUV SUD Industrie Service GmbH
Zentralbereich Fördertechnik-Sonderbauten
Abteilung Aufzüge und Sicherheitsbauteile
Westendstr. 199, D-80686 München
Der Sachverständige



3	348.5	102.5	100
5	386.5	140.5	138
S	A	B	C

S= running clearance 3mm or 5mm

This presentation is our intellectual property. Without our written consent, it shall neither be copied in any manner, nor used for manufacturing, nor communicated to third parties.

Diese Darstellung ist unser geistiges Eigentum. Sie darf ohne unsere schriftliche Zustimmung weder irgendwie kopiert noch zur Anfertigung des Werkes gebraucht oder Dritten bekanntgegeben werden.

Cet ouvrage est notre propriété intellectuelle. Sans notre autorisation écrite, il ne peut être ni copié d'une manière quelconque, ni être utilisé pour la fabrication, ni non plus être communiqué à des tiers.

108259						110.029
Ident. No.	Semi finished product / raw material	Semi fin. Ident. No.	Item	Code surface	Heat treatment	Drwg / BOM / Model
Modification			Ae0	Draw Ver.	Related BOM	
KA No.			159072	5	Related BOM	
KA Date			2010-08-27	Model Ver.	Related BOM	
				16	Release Level	Released
Group: 01				Remark	Date	Name
Dimensioned Drawing SA G 21				Scale	Replaces / Ae:	Prepared
SA G 21				1:5		2010-07-27 schmidm5
				Page	Reviewed	2010-08-02 fahrniro
				1/1	Norms checked	2010-08-02 fahrniro
					Released	2010-08-03 walkerw2
INVENTIO AG CH-6052 Hergiswil				Classification	Lead Office	Lang.
				11540	EB3	EN
				Format A2	M__103721	