



EG-Baumusterprüfbescheinigung

Bescheinigungs-Nr.: AGB 081/7

Benannte Stelle: TÜV SÜD Industrie Service GmbH
Zertifizierungsstelle für Aufzüge und Sicherheitsbauteile
Westendstr. 199
80686 München - Deutschland

**Antragsteller/
Bescheinigungsinhaber:** Inventio AG
Seestr. 55
6052 Hergiswil - Schweiz

Antragsdatum: 2009-02-24

Hersteller: Schindler Drive Systems
Poligono „Empresarium“
Albardin, 58
50720 La Cartuja Baja – Zaragoza - Spanien
Suzhou Schindler Elevator Co. Ltd.
818 Jin Men Road
Suzhou 215004 - China
Elevadores Atlas Schindler S. A.
R. Angelina Ricci Vezozzo, 3400
86087 – Londrina – PR - Brasilien

Produkt: Geschwindigkeitsbegrenzer

Typ: SA GBP 201

Prüflaboratorium: TÜV SÜD Industrie Service GmbH
Prüflaboratorium für Produkte der Fördertechnik
Prüfbereich Aufzüge und Sicherheitsbauteile
Westendstr. 199
80686 München - Deutschland

**Datum und
Nummer des Prüfberichtes:** 2009-08-05
AGB 81/7

EG-Richtlinie: 95 / 16 / EG

Ergebnis: Das Sicherheitsbauteil erfüllt für den im Anhang (Seite 1) zu dieser EG-Baumusterprüfbescheinigung angegebenen Anwendungsbereich die grundlegenden Sicherheitsanforderungen der Richtlinie.

Ausstellungsdatum: 2009-08-07

Zertifizierungsstelle für Aufzüge und Sicherheitsbauteile
Kennnummer: 0036

S. Melzer
Siegfried Melzer





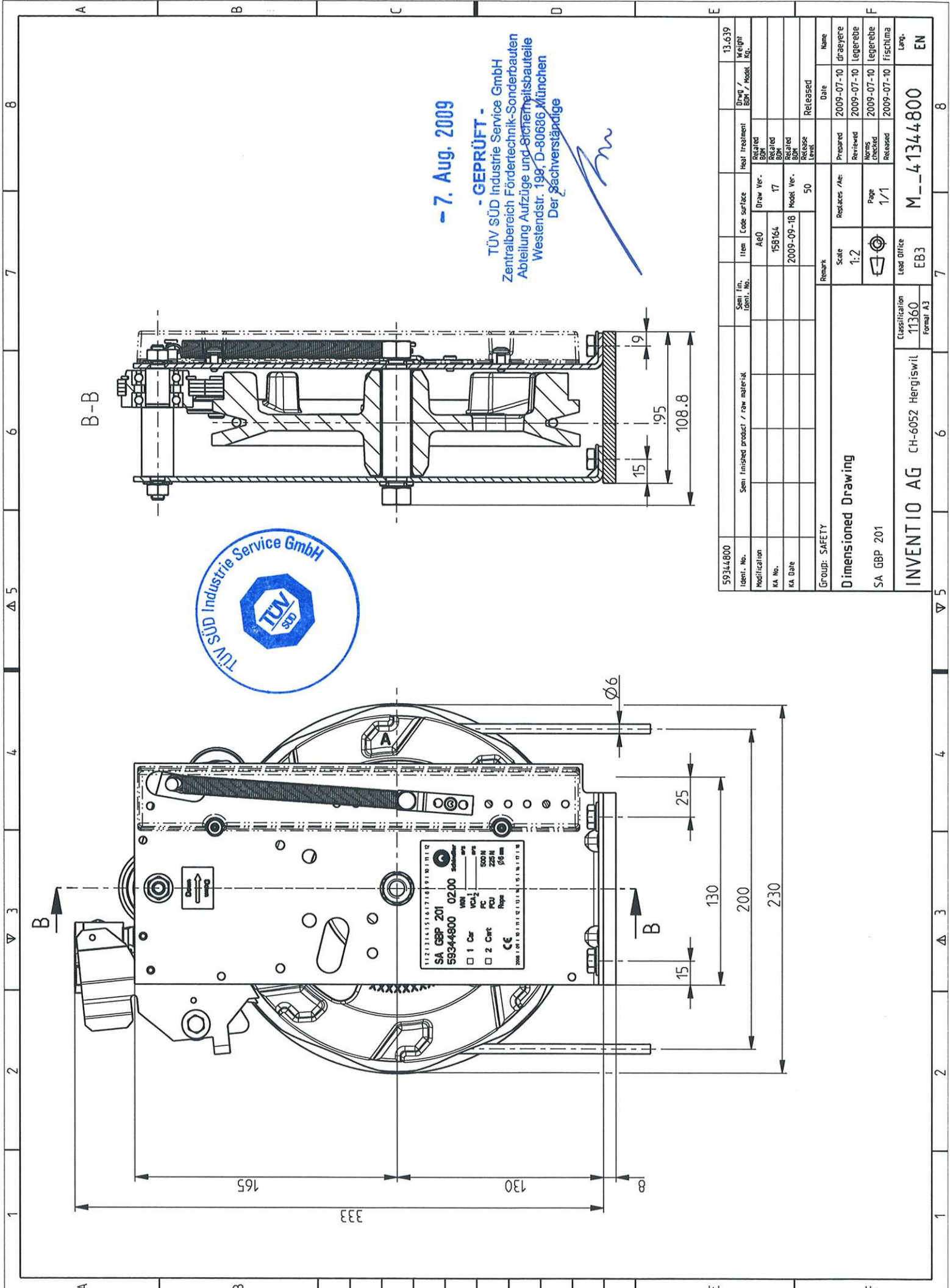
Anhang zur EG-Baumusterprüfbescheinigung Nr. AGB 081/7 von 2009-08-07

1. Anwendungsbereich

1.1	Zulässige Auslösegeschwindigkeit	0,70 - 2,35 m/s
1.2	Zulässige Nenngeschwindigkeit	≤ 2,04 m/s
1.3	Antriebsseil	
1.3.1	Art	Rundlitzenseil aus Stahldrähten
1.3.2	Durchmesser	6 - 6,5 mm
1.4	Spannkraft (vom Spanngewicht erzeugte auf die Umlenkrollenachse wirkende Kraft)	
1.4.1	Empirisch ermittelte Spannkraft (Seil und Rille im Neuzustand)	135 N
1.4.2	Rechnerisch ermittelte Spannkraft (bei einer Reibungszahl $\mu = 0,09$)	1008 N
1.5	Zugkraft in Abwärtsrichtung bei angegebener Spannkraft	1000 N

2. Hinweise

- 2.1 Die eingestellte Auslösegeschwindigkeit ist gegen unbefugtes Verstellen zu sichern.
- 2.2 Die Drehrichtung zum Einziehen der Fangvorrichtung ist am Geschwindigkeitsbegrenzer zu kennzeichnen.
- 2.3 Die Seilabzugsrichtung ist beliebig, jedoch darf die Zugkraft bei Seilabzug um 90° gegenüber der Normalrichtung verdreht (seitlich nach rechts oder links) 4.000 N, bei Seilabzug um 180° gegenüber der Normalrichtung verdreht (nach oben) 6.000 N nicht überschreiten. Die Größe des Spanngewichtes ist entsprechend zu wählen.
- 2.4 Ausführung mit und ohne Fernauslösung möglich.
- 2.5 Zur Identifizierung, Information über die prinzipielle Bau- und Wirkungsweise und Darstellung der Umgebungs- und Anschlussbedingungen bzw. Abgrenzung des geprüften und zugelassenen Baumusters ist der EG-Baumusterprüfbescheinigung und deren Anhang die Zeichnung Nummer M_ 41344800 mit Änderungsstand Ae0 beizufügen.
- 2.6 Die EG-Baumusterprüfbescheinigung darf nur zusammen mit dem dazugehörigen Anhang verwendet werden.



- 7. Aug. 2009
 - GEPRÜFT -
 TÜV SÜD Industrie Service GmbH
 Zentralfachbereich Förder- und Sicherheitstechnik-Sonderbauten
 Abteilung Aufzüge und Sicherheitstechnik-Sonderbauten
 Westendstr. 199 D-80686 München
 Der Sachverständige



59344800	Ident. No.	Sem. finished product / raw material	Steel fin. Ident. No.	Item	Code surface	Heat treatment	Draw. / Mod. / Kg.	13.639	Weight
	Modification			Ae0	Draw. Ver.	Related BDM			
	KA No.			158164	17	Related BDM			
	KA Date			2009-09-18	Mod. Ver.	Related BDM			
					50	Release Level			
Group: SAFETY									
Dimensioned Drawing									
SA GBP 201									
INVENTIO AG CH-6052 Hergiswil									
Classification 11360									
Format A3									
Lead Office EB3									
M_4 1344800									
Lang. EN									

This presentation is our intellectual property. Without our written consent, it shall neither be copied in any manner, nor used for manufacturing, nor communicate to third parties.

Diese Darstellung ist unser geistiges Eigentum. Sie darf ohne unsere schriftliche Zustimmung weder reproduziert oder in irgendeiner Weise weitergegeben werden, noch mit Dritten kommuniziert werden.

Cet ouvrage est notre propriété intellectuelle. Sans notre autorisation écrite, il ne peut être ni copié, ni communiqué à des tiers.