

EG - Baumusterprüfbescheinigung



Bescheinigungs-Nr.: ATV 567

Benannte Stelle: TÜV Süddeutschland Bau und Betrieb GmbH
Zertifizierungsstelle
für Aufzüge und Sicherheitsbauteile
Westendstraße 199, D-80686 München

**Antragsteller/
Bescheinigungsinhaber:** Meiller Aufzugtüren GmbH
Untermenzinger Straße 1
D-80997 München

Antragsdatum: 1998-11-12

Hersteller: Meiller Aufzugtüren GmbH
Untermenzinger Straße 1
D-80997 München

Produkt, Typ: Verriegelungseinrichtung mit Hakenriegel, Typ HR 3
mit elektrischen Sicherheitseinrichtungen in
wassergeschützter Ausführung als Teil einer
Verriegelungseinrichtung für verschiedenartige,
waagrecht bewegte, kraftbetätigte Schacht-
Schiebetüren

Prüflaboratorium: TÜV Süddeutschland Bau und Betrieb GmbH
Abteilung Aufzüge und Sicherheitsbauteile
Gottlieb-Daimler-Str. 7, D-70794 Filderstadt

**Datum und Nummer des
Prüfberichtes:** 2000-07-26
ATV 567

EU-Richtlinie: 95 / 16 / EG

Ergebnis: Das Sicherheitsbauteil erfüllt für den im Anhang zu
dieser EG-Baumusterprüfbescheinigung angegebene
Anwendungsbereich die grundlegenden Sicher-
heitsanforderungen der Richtlinie

Ausstellungsdatum: 2000-07-26

Zertifizierungsstelle für Aufzüge und Sicherheitsbauteile
EU-Kennnummer: 0635

Peter Tkalec

CERTIFICAT

CERTIFICADO

EPPIITAT

認証証書

CERTIFICATE

ZERTIFIKAT

Anhang zur EG-Baumusterprüfbescheinigung Nr. ATV 567 vom 2000-07-26

1. Anwendungsbereich

- 1.1. Verriegelungseinrichtung mit Hakenriegel, Typ HR 3 mit elektrischen Sicherheitseinrichtungen in wassergeschützter Ausführung als Teil einer Verriegelungseinrichtung für verschiedenartige, waagrecht bewegte, kraftbetätigte Schacht-Schiebetüren.
- 1.2. Der Hakenriegel, Typ HR 3 IP 67, mit elektrischen Sicherheitseinrichtungen in wassergeschützter Ausführung nach Zulassungszeichnung B 8239 3010 002, darf anstelle des Hakenriegels, Typ HR 3 mit Einsteckschaltern als elektrische Sicherheitseinrichtung, für waagrecht bewegte, kraftbetätigte Schacht-Schiebetüren gemäß nachfolgender Tabelle verwendet werden:

Typ	Bauart	Kennzeichen
TTS 15	einseitig öffnende, zweiblättrige Teleskop-Schiebetür	ATV 356/4 vom 1998-11-23
STS 16	mittig öffnende, zweiblättrige Schiebetür	ATV 367/4 vom 1998-11-24
TTS 18	mittig öffnende, vierblättrige Teleskop-Schiebetür	ATV 368/4 vom 1998-11-25
TTS 22	mittig öffnende, sechsblättrige Teleskop-Schiebetür	ATV 470/2 vom 1998-11-27
TTS 21	einseitig öffnende, dreiblättrige Teleskop-Schiebetür	ATV 471/2 vom 1998-11-26

- 1.3. Für die weiteren an der Sperrung und Überwachung beteiligten Bauteile der Gesamt-Verriegelungskonstruktion gelten weiterhin die EG-Baumusterprüfbescheinigungen der jeweiligen Türverriegelung (siehe Tabelle unter Ziffer 1.2 dieser Bescheinigung) und die dort aufgeführten Anwendungsbereiche und Bedingungen.
- 1.4. Nennwerte der elektrischen, wassergeschützten Sicherheitseinrichtungen (Sperrmittelschalter):
Wechselstrom: 230 V, 2 A
Gleichstrom: 200 V, 0,5 A

2. Bedingungen

Die Zulassungszeichnung Nr. 8239 3010 002 vom 24.02.1993 mit letzter Änderung 'f' vom 21.06.2000, mit den darin enthaltenen Texthinweisen und Maßangaben, sowie die Bedingungen der jeweiligen EG-Baumusterprüfbescheinigung nach Ziffer 1.2 dieser Bescheinigung sind zu beachten. Insbesondere müssen folgende Bedingungen beachtet werden:

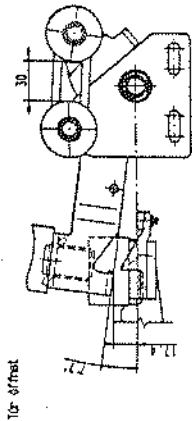
- Eingriffstiefe des Riegelhakens im Betriebszustand \geq 12 mm
- Eingriffstiefe des Riegelhakens bei Unterbrechen des Sperrmittelschalters \geq 7 mm
- Lagesicherung der Verriegelung / Riegelraste nach Montage durch Umschlagblech
- freie Schlitze des Sicherheitsschalters abgedeckt

3. Hinweise

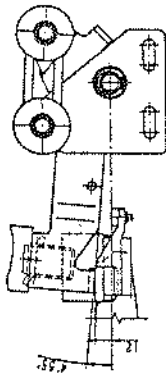
- 3.1. Zur Identifizierung und Information über die prinzipielle Bauweise sind der EG-Baumusterprüfbescheinigung ATV 567 und deren Anhang die Zulassungszeichnung Nr. 8239 3010 002 vom 24.02.1993, mit letzter Änderung 'f' vom 21.06.2000 mit Prüfstempel vom 26.07.2000, sowie die entsprechende EG-Baumusterprüfbescheinigung (siehe Tabelle unter Ziffer 1.2 dieser Bescheinigung) mit deren Anhang und den zugehörigen Unterlagen beizufügen.
- 3.2. Diese EG-Baumusterprüfung beurteilt nicht das Einhalten der Bedingungen für die IP-Schutzarten für elektrische Betriebsmittel.
- 3.3. An der Verriegelungseinrichtung muss zusätzlich zum Kennzeichen der Gesamtverriegelungseinrichtung ein Schild mit den Angaben zur Identifikation des Bauteiles mit Name des Herstellers, Baumusterprüfkennzeichen und Typbezeichnung vorhanden sein.
- 3.4. Die EG-Baumusterprüfbescheinigung darf nur zusammen mit dem dazugehörigen Anhang verwendet werden.

bei IT515/21 entfällt für Kontakt

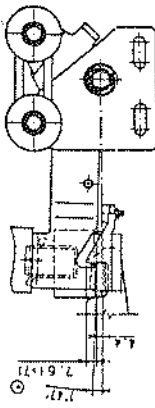
Spermittel und Kontakteingriff



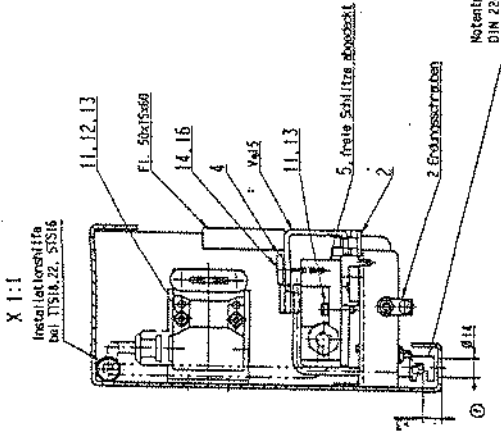
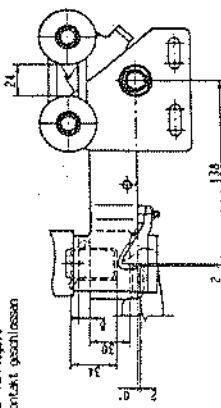
Für offnet



Für verschließt



Für verschließt Kontakt geschlossen



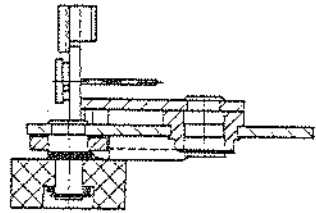
Elektrikrealisation basierst:
 Schutzleiteranschluss: 2,5mm² Cu (Werkstoff nach doppelt isoliert)
 Anschlussleitungen zu Sicherungselementen: 2,5mm² Cu
 Leitungsart nach EN 61353-1 (Phantoleitung doppelt isoliert)
 Sicherungselementer Pos. 5 u. 6: AC 15 2A 230V
 DC 13 0,5A 200V

Weitere türtyprelevante Daten
 gemäß Et-Baumusterprüfbescheinigung: A1V 356/4 IT515
 A1V 367/4 IT516
 A1V 368/4 IT518
 A1V 471/2 IT521
 A1V 476/2 IT522

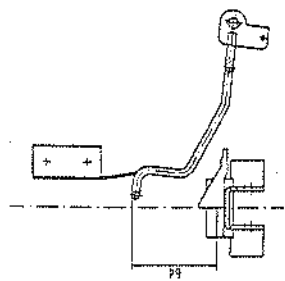
- GEPRÜFT -
 TÜV Süddeutschland Bau und Betrieb GmbH
 Abteilung Aufzüge und Sicherheitsausrüstungen
 Goellies-Deister-Str. 7, D-70794 Filderstadt
 DV Sachverständige

Janek
 26. Juli 2000

0 C-D 1:1



Aufzugstür öffnet



Aufzugstür verschließt

Pos.	Bezeichnung	DIN 6799	Stk.	16 N. 5.3	MS 514.106
1	1. Türstreife				
1.1	1.1.1.1	DIN 7991	2 x 3-20A	18	MS 498 018
1.1	1.1.1.2	DIN 137	1 x 16,5	13	MS 513 202
2	2.1	DIN 989	4 x 2A	12	MS 501 706
2.1	2.1.1	DIN 912	8 x 20A	11	MS 440 013
3	3.1			10	
4	4.1			9	
5	5.1			8	MS 618 063
6	6.1			7	MS 618 062
7	7.1			6	MS 618 062
8	8.1			5	MS 618 062
9	9.1			4	MS 618 062
10	10.1			3	MS 618 062
11	11.1			2	MS 618 062
12	12.1			1	MS 618 062
13	13.1			1	MS 618 062
14	14.1			1	MS 618 062
15	15.1			1	MS 618 062
16	16.1			1	MS 618 062
17	17.1			1	MS 618 062
18	18.1			1	MS 618 062
19	19.1			1	MS 618 062
20	20.1			1	MS 618 062
21	21.1			1	MS 618 062
22	22.1			1	MS 618 062
23	23.1			1	MS 618 062
24	24.1			1	MS 618 062
25	25.1			1	MS 618 062
26	26.1			1	MS 618 062
27	27.1			1	MS 618 062
28	28.1			1	MS 618 062
29	29.1			1	MS 618 062
30	30.1			1	MS 618 062
31	31.1			1	MS 618 062
32	32.1			1	MS 618 062
33	33.1			1	MS 618 062
34	34.1			1	MS 618 062
35	35.1			1	MS 618 062
36	36.1			1	MS 618 062
37	37.1			1	MS 618 062
38	38.1			1	MS 618 062
39	39.1			1	MS 618 062
40	40.1			1	MS 618 062
41	41.1			1	MS 618 062
42	42.1			1	MS 618 062
43	43.1			1	MS 618 062
44	44.1			1	MS 618 062
45	45.1			1	MS 618 062
46	46.1			1	MS 618 062
47	47.1			1	MS 618 062
48	48.1			1	MS 618 062
49	49.1			1	MS 618 062
50	50.1			1	MS 618 062
51	51.1			1	MS 618 062
52	52.1			1	MS 618 062
53	53.1			1	MS 618 062
54	54.1			1	MS 618 062
55	55.1			1	MS 618 062
56	56.1			1	MS 618 062
57	57.1			1	MS 618 062
58	58.1			1	MS 618 062
59	59.1			1	MS 618 062
60	60.1			1	MS 618 062
61	61.1			1	MS 618 062
62	62.1			1	MS 618 062
63	63.1			1	MS 618 062
64	64.1			1	MS 618 062
65	65.1			1	MS 618 062
66	66.1			1	MS 618 062
67	67.1			1	MS 618 062
68	68.1			1	MS 618 062
69	69.1			1	MS 618 062
70	70.1			1	MS 618 062
71	71.1			1	MS 618 062
72	72.1			1	MS 618 062
73	73.1			1	MS 618 062
74	74.1			1	MS 618 062
75	75.1			1	MS 618 062
76	76.1			1	MS 618 062
77	77.1			1	MS 618 062
78	78.1			1	MS 618 062
79	79.1			1	MS 618 062
80	80.1			1	MS 618 062
81	81.1			1	MS 618 062
82	82.1			1	MS 618 062
83	83.1			1	MS 618 062
84	84.1			1	MS 618 062
85	85.1			1	MS 618 062
86	86.1			1	MS 618 062
87	87.1			1	MS 618 062
88	88.1			1	MS 618 062
89	89.1			1	MS 618 062
90	90.1			1	MS 618 062
91	91.1			1	MS 618 062
92	92.1			1	MS 618 062
93	93.1			1	MS 618 062
94	94.1			1	MS 618 062
95	95.1			1	MS 618 062
96	96.1			1	MS 618 062
97	97.1			1	MS 618 062
98	98.1			1	MS 618 062
99	99.1			1	MS 618 062
100	100.1			1	MS 618 062

Zulassungszertifikat
 für IT5 15, 14, 21, 22, 51516
 in Schutztür (PT)

1:2

F.X. MEHLER
 Firmengr. und Nachvertr. für
 Aufzugstüren
 1001 L 0 00 - 2001 2001

Produktions-Nr.: B 8239 3010 002