

EG-Baumusterprüfbescheinigung

nach Europäischer Richtlinie für Aufzüge 95/16/EG

Certificate of EC-Type Examination

according European Directive for Lifts 95/16/EC

Produkt / Product: Verriegelungseinrichtung für waagrecht bewegte Schachtschiebetüren
Locking device for horizontal sliding landing doors

Type / Type: FINELINE

Antragsdatum / Date of application:
16.12.2013

Bescheinigungsnummer / Certificate number:
TÜV-A-AT-1-07-147-CETV-3

Zugelassene Stelle / Approved body:
TÜV AUSTRIA SERVICES GMBH
Krugerstraße 16
A-1015 Wien
ID-Nr.: 0408

Bescheinigungsinhaber / Certificate holder:
WITTUR HOLDING GMBH
Rohrbachstraße 26-30
D-85259 Wiedenzhausen / GERMANY

Prüfstelle / Test laboratory:
TÜV AUSTRIA SERVICES GMBH
Krugerstraße 16
A-1015 Wien

Hersteller / Manufacturer:
WITTUR Austria GmbH
Sowitschstraße 1
A-3270 Scheibbs / AUSTRIA

Prüfgrundlage:
Basis of examination:
Richtlinie / Directive 95/16/EG
EN 81-1:1998 + A3:2009
EN 81-2:1998 + A3:2009
EN 81-20:2014
EN 81-50:2014

Datum und Nummer des Prüfprotokolls:
Date and number of laboratory report:
2007-AT-EP/0009, dated 16.02.2007
2010-AT-EP/0077, dated 21.07.2010
2014-AT-EP/0056, dated 09.09.2014
2014-AT-EP-0150, dated 06.03.2015

Bemerkungen: Das geprüfte Produkt erfüllt die Prüfgrundlagen im Rahmen des
Remarks: im Anhang 1 dieser Bescheinigung definierten Anwendungsbereichs.
The product fulfils the base of examination in the scope of application, defined in the annex 1 of this certificate.

Verbreitung dieser Bescheinigung nur im Ganzen mit Anhang 1 und darin angeführten Unterlagen.
Spread of this certificate allowed complete only with annex 1 and documents called there.

06.03.2015
Ausstellungsdatum
Date of issue

Ing Thomas MALDET
Zertifizierungsstelle
Certifying Department



TÜV AUSTRIA SERVICES GMBH

Notified Body 0408

Anhang 1 zu / Annex 1 to EG-Baumusterprüfbescheinigung / Certificate of EC-Type Examination TÜV-A-AT-1-07-147-CETV-3

Vienna, 06.03.2015

 Dieser Anhang wurde erstellt in: Deutsch / German
 This annex has been issued in: Englisch / English

1. Anwendungsbereich / Scope of application:

1.1 Art und Verwendungsbereich / Type and scope of application

Verriegelungseinrichtung, Type FINELINE, mit Hakenriegel für horizontal bewegte, asymmetrische und symmetrische, zentral öffnende, zweiblättrige und vierblättrige Schachtschiebetüren für Aufzüge.

Locking device, type FINELINE, with locking hook for horizontally sliding, asymmetric and symmetric centre opening, with two or four panels, power operated landing doors for lifts.

1.2 Zulässige Türabmessungen / Permitted door dimensions

Lichte Türbreite Clear door width (mm)	Lichte Türhöhe Clear door height (mm)	Max. Masse eines Türblatts Max. mass of one door panel (kg)
600 - 900	1900 – 2100	32

1.3 Nennwerte der elektrischen Sicherheitseinrichtungen Nominal values of the electrical safety devices

Wechselstrom / Alternating current: 230 V / 2 A

1.4 Schutzarten: Protection classes:

IP20

2. Bedingungen und Voraussetzungen / Conditions and Preconditions:

Voraussetzung des Einsatzes dieser Einrichtung ist unter anderem, dass diese im Rahmen ihres Inverkehrbringens als Sicherheitsbauteil nach Europäischer Richtlinie für Aufzüge 95/16/EG die für das in Verkehr bringen von Sicherheitsbauteilen geltenden Bedingungen der Richtlinie 95/16/EG, Artikel 8,

Abs. 1, Buchstabe a. (Überwachung der Produktion) eingehalten werden. Dies, um sicherzustellen, dass die in Verkehr gebrachten Einrichtungen mit dem geprüften Muster bzw. den geprüften Mustern übereinstimmen.

Die möglichen Verfahren zur Überwachung der Produktion der Einrichtung sind:

- Stichprobenartige Überwachung der Produktion (Europäische Richtlinie für Aufzüge 95/16/EG, Anhang XI, Modul C).
- Qualitätssicherungssystem zur Produktionsüberwachung (Europäische Richtlinie für Aufzüge 95/16/EG, Anhang VIII, Modul E).

Precondition for application of this device is, beside others, that the requirements for placing the product on the market according European Directive for Lifts 95/16/EC are kept for the device according European Directive for Lifts 95/16/EC, Article 8, Clause 1, lit. a (surveillance of production). This is to assure, that the products, placed on the market are in compliance with the tested sample(s).

The possible procedures for surveillance of production of the device are:

- *Conformity to type with random checking (European Directive for Lifts 95/16/EC, Annex XI, Mod. C)*
- *Product quality assurance (European Directive for Lifts 95/16/EC, Annex VIII, Mod. E).*

3. Anmerkungen und Hinweise / Remarks and advices:

3.1 Diese Bescheinigung darf nur im Ganzen und mit den Unterlagen nach Punkt 5 dieses Anhangs 1 zur Bescheinigung verbreitet werden.

This type examination certificate must be spread just together with all documents according clause 5 of this annex 1 to the type examination certificate.

3.2 Dieses Produkt entspricht: / *This product complies with:*

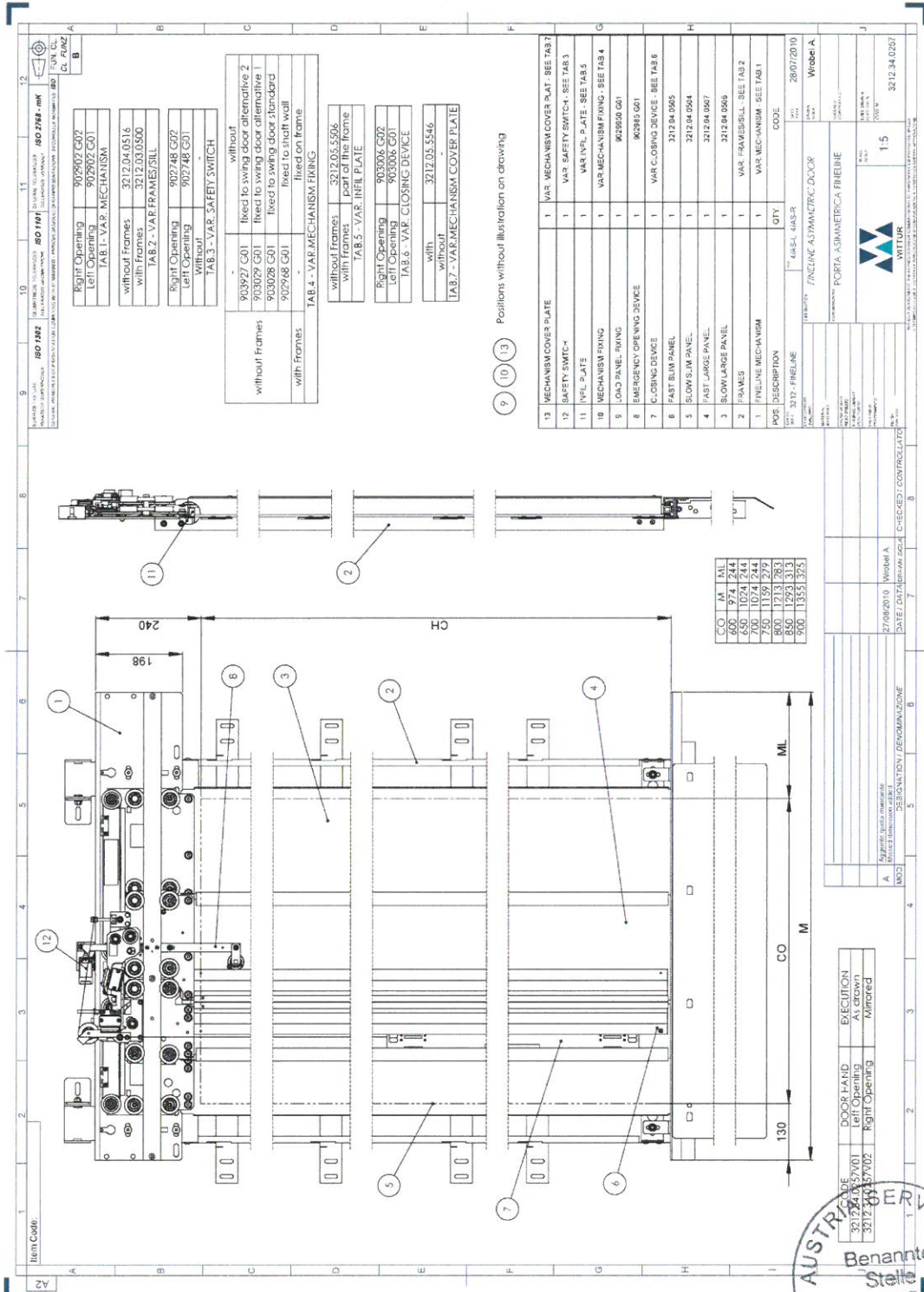
- EN81-1/2:1998, 7.7.3.1.1. / EN81-20:2014, Pkt. 5.3.9.1.2
- EN81-1/2:1998, 7.7.3.1.2. / EN81-20:2014, Pkt. 5.3.9.1.3
- EN81-1/2:1998, 7.7.3.1.4. / EN81-20:2014, Pkt. 5.3.9.1.5
- EN81-1/2:1998, 7.7.3.1.5. / EN81-20:2014, Pkt. 5.3.9.1.6
- EN81-1/2:1998, 7.7.3.1.6. / EN81-20:2014, Pkt. 5.3.9.1.7
- EN81-1/2:1998, 7.7.3.1.7. / EN81-20:2014, Pkt. 5.3.9.1.8
- EN81-1/2:1998, 7.7.3.1.8. / EN81-20:2014, Pkt. 5.3.9.1.9
- EN81-1/2:1998, annex F1 / EN81-50:2014, 5.2
- EN81-20:2014, 5.3.5.3

- 3.3 Der Türverschluss kann als Ersatz für den Türverschluss mit der folgenden Zertifikatsnummer verwendet werden:
The door locking device can be used as replacement for the door locking device with the following license number:
- TÜV-A-AT-1/07/147CETV
 - TÜV-A-AT-1/07/147CETV/1
 - TÜV-A-AT-1/07/147CETV/2
- 3.4 Änderungen der Einrichtung sind der Prüfstelle schriftlich mitzuteilen. Die Prüfstelle entscheidet, ob und in welchem Umfang Ergänzungsprüfungen des geänderten Prüfgegenstands erforderlich werden.
Modification of the device must be reported to the testing body in written. It is in the testing bodies decision, if and in which scope any modification makes additional tests necessary.
- 3.5 Die vergebene Bescheinigungsnummer darf nicht für andere Produkte verwendet werden, die nicht mit dem geprüften Produkt übereinstimmen.
This type examination number must not be used for any other products, which are not fully in compliance with the tested product.
- 3.6 Diese Bescheinigung beruht auf dem Stand der Technik, der durch die zurzeit gültigen harmonisierten Normen dokumentiert wird. Bei Änderungen bzw. Ergänzungen dieser Normen bzw. bei Weiterentwicklung des Stands der Technik kann eine Überarbeitung dieser Bescheinigung notwendig werden.
This certificate is based on the technical state of the art, represented by the harmonized standards available and presently in force. Modification(s) and/or amendment(s) of these standards respectively future development of the technical state of the art, may make a revision of this certificate necessary

4. Bilder, Diagramme, Skizzen, Zeichnungen / Pictures, diagrams, sketches, drawings:

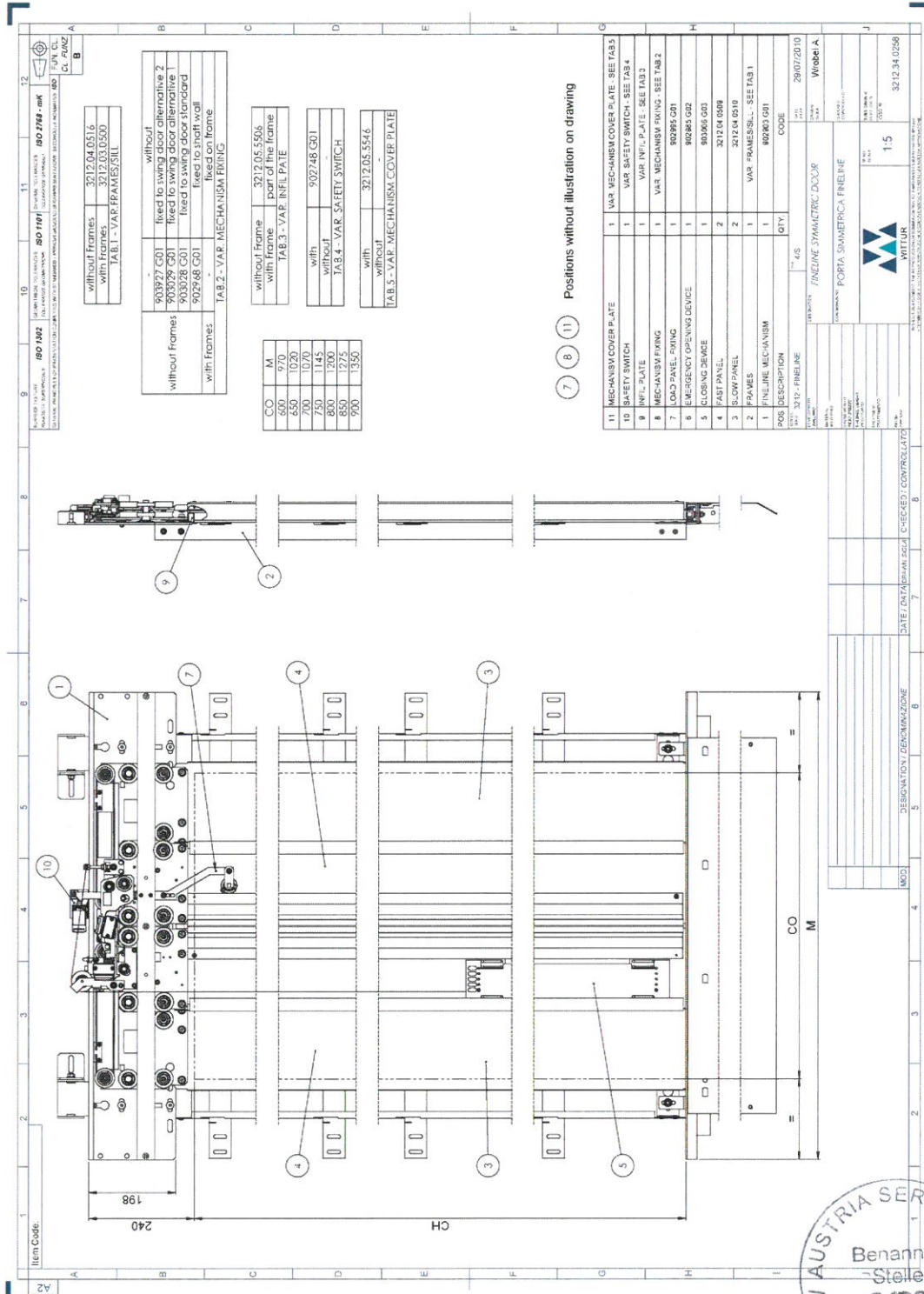
Complete door assembly:	Drawing nr. 1010233, dated 01.08.2014
Complete door assembly:	Drawing nr. 1010149, dated 01.08.2014
LD Lock:	Drawing nr. 1008063-PCP02, dated 11.06.2014
LD Mechanism Complete:	Drawing nr. 1006912-PCP03, dated 11.07.2014
LD Mechanism Complete:	Drawing nr. 1006902-PCP04, dated 27.06.2014
LD Lock:	Drawing nr. 1006794-PCP02, dated 10.07.2014
Emergency Opening Device:	Drawing nr. 0902985-B, dated 21.07.2014
Complete door assembly asymmetric:	Drawing nr. 3212.34.0257-A, dated 27.08.2010
Complete door assembly symmetric:	Drawing nr. 3212.34.0258, dated 29.07.2010
Complete door assembly asymmetric:	Drawing nr. 902892, dated 10.09.2007
Complete door assembly symmetric:	Drawing nr. 902893-C, dated 25.08.2009
Toptrack FINELINE asymmetric:	Drawing nr. 902902, dated 07.09.2007
Toptrack FINELINE symmetric:	Drawing nr. 902903-A, dated 31.03.2009
Landing door lock:	Drawing nr. 902790, dated 18.09.2007

TÜV-A-AT-1-07-147-CETV-3 – Anhang 1 / Annex 1

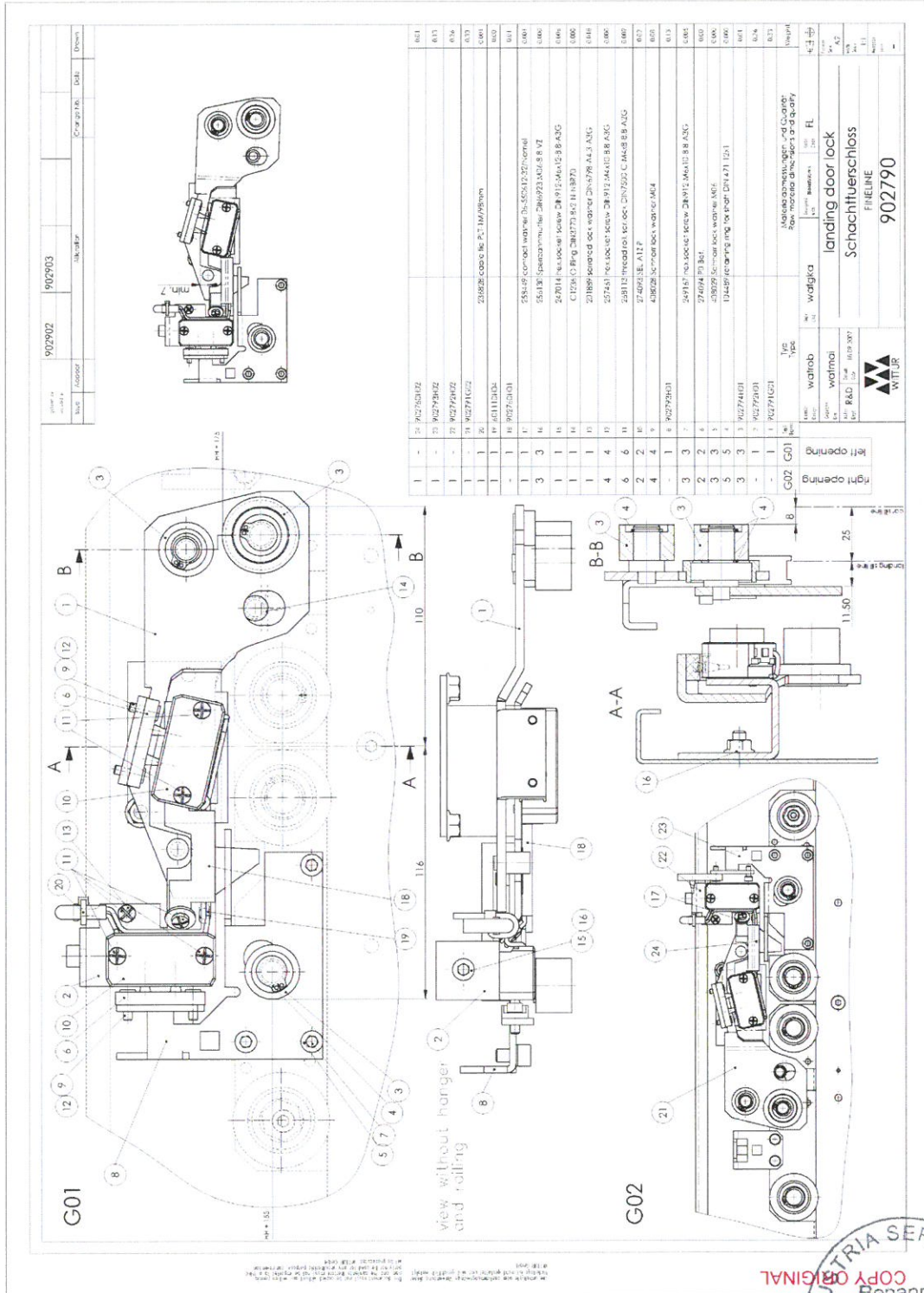


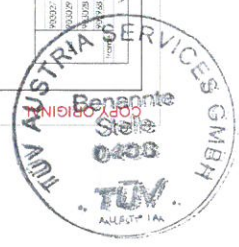
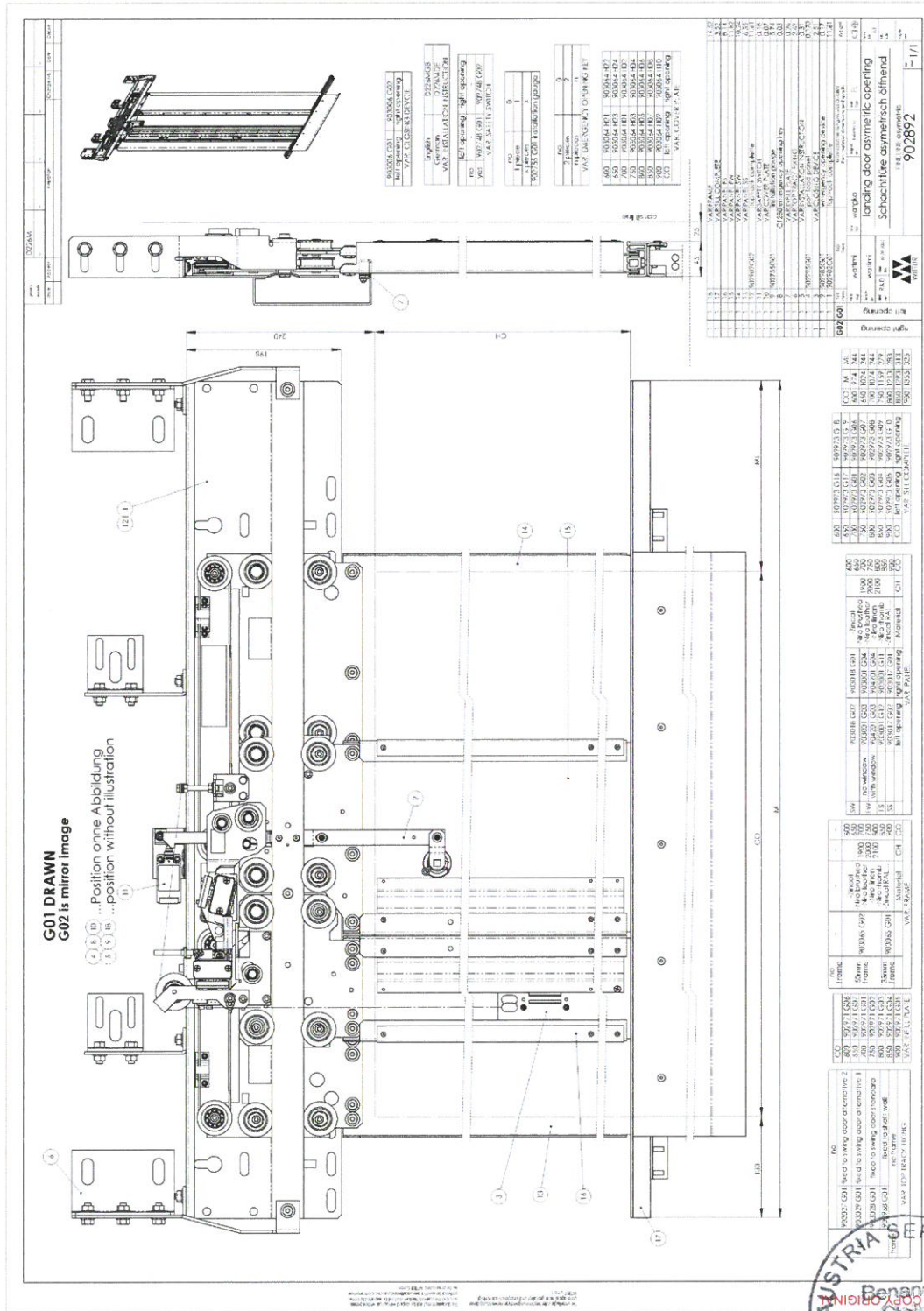
Auszugsweise Vervielfältigung nur mit Genehmigung der TÜV AUSTRIA SERVICES GMBH gestattet
 Duplication of this document in parts is subject to the approval TÜV AUSTRIA SERVICES GMBH

TÜV-A-AT-1-07-147-CETV-3 – Anhang 1 / Annex 1

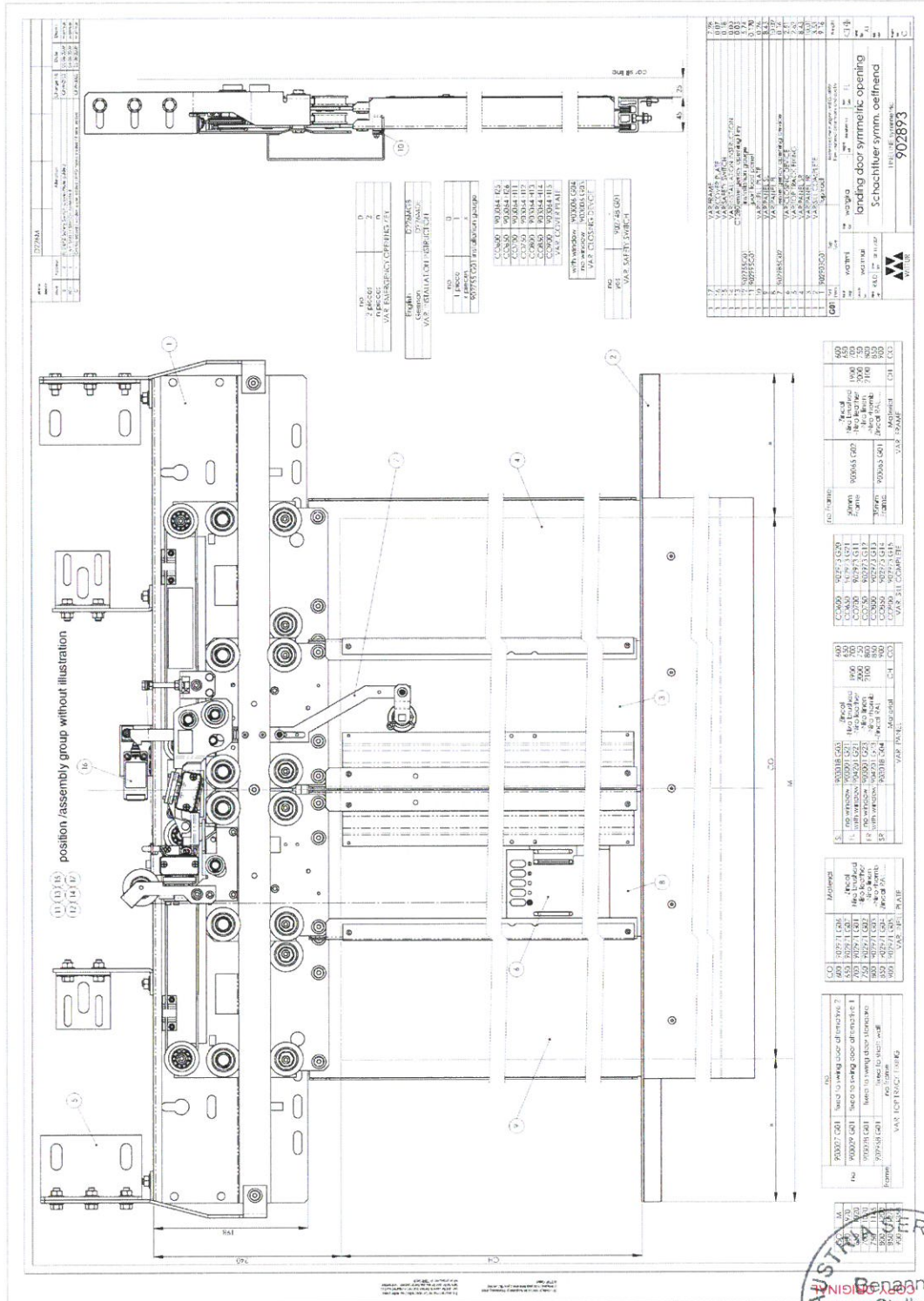


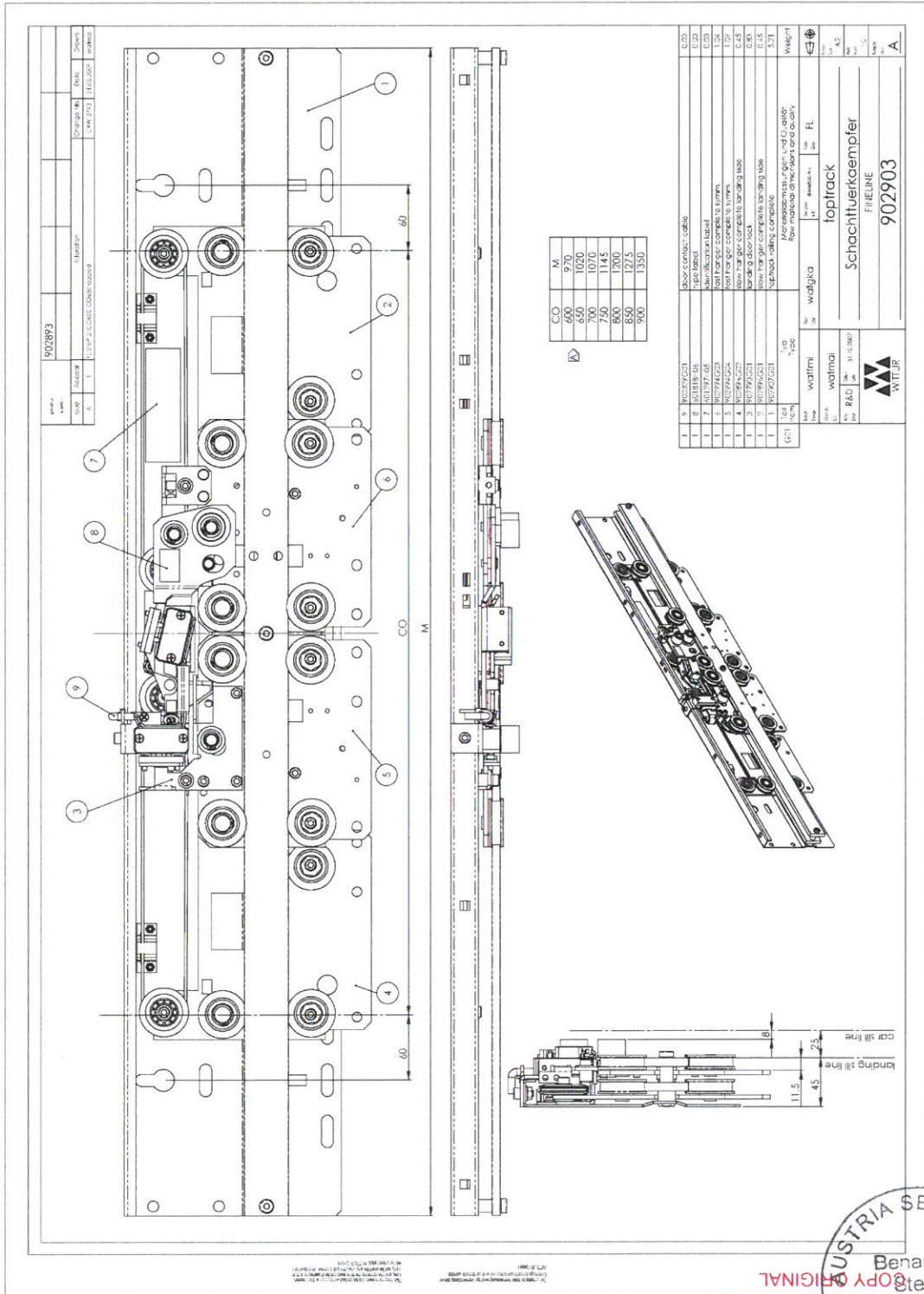
Auszugsweise Vervielfältigung nur mit Genehmigung der TÜV AUSTRIA SERVICES GMBH gestattet
Duplication of this document in parts is subject to the approval TÜV AUSTRIA SERVICES GMBH

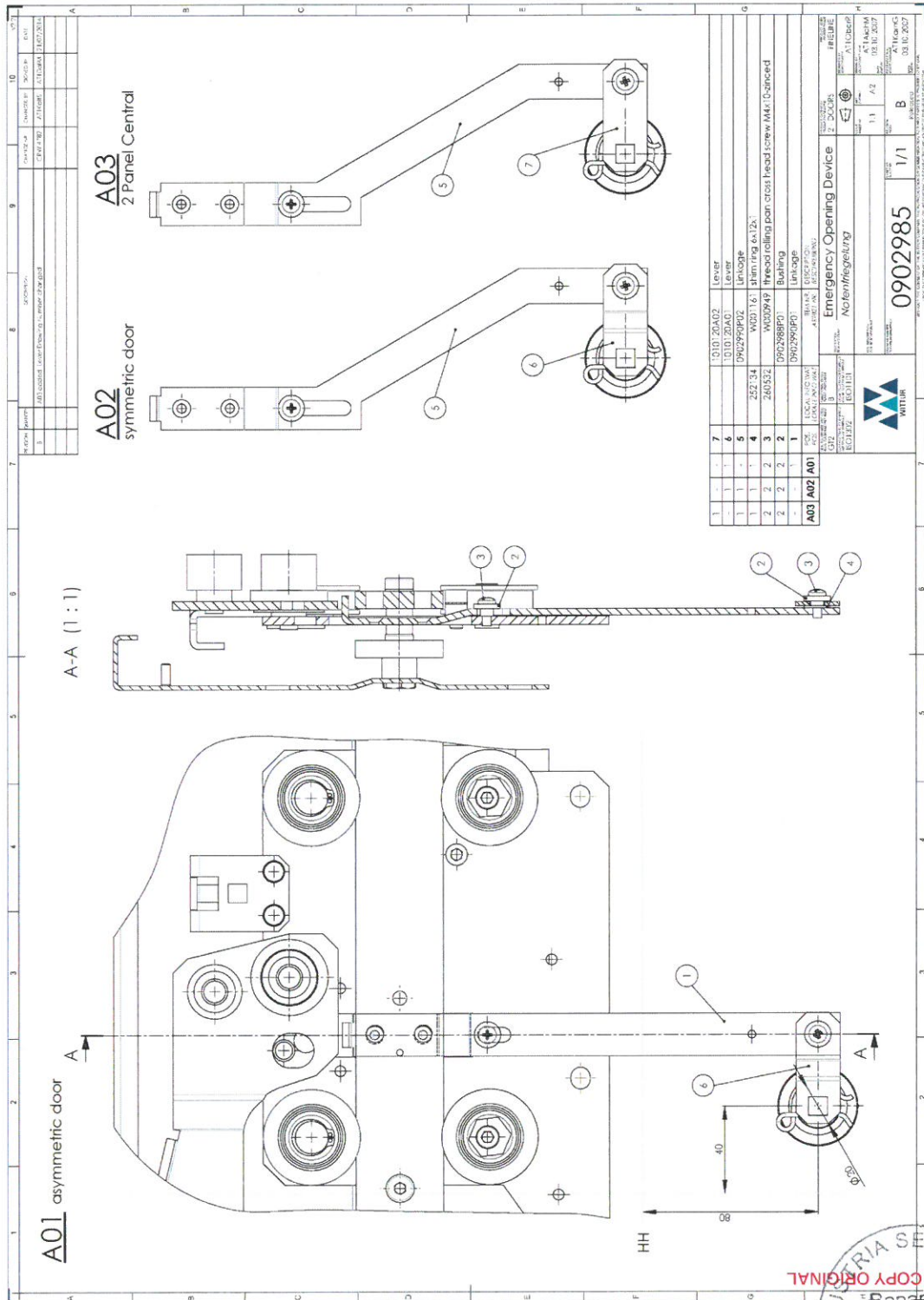


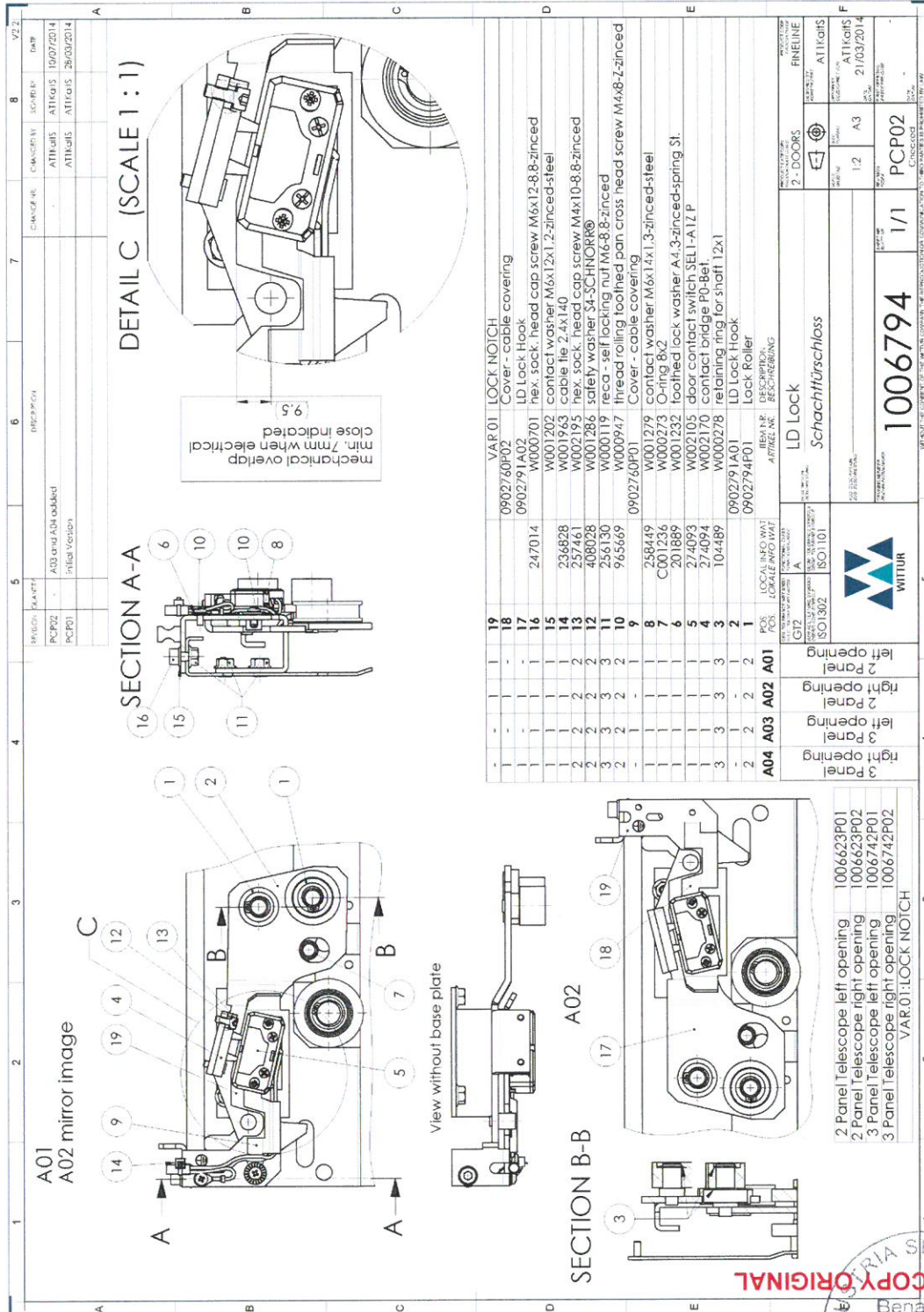


Auszugsweise Vervielfältigung nur mit Genehmigung der TÜV AUSTRIA SERVICES GMBH gestattet
Duplication of this document in parts is subject to the approval TÜV AUSTRIA SERVICES GMBH







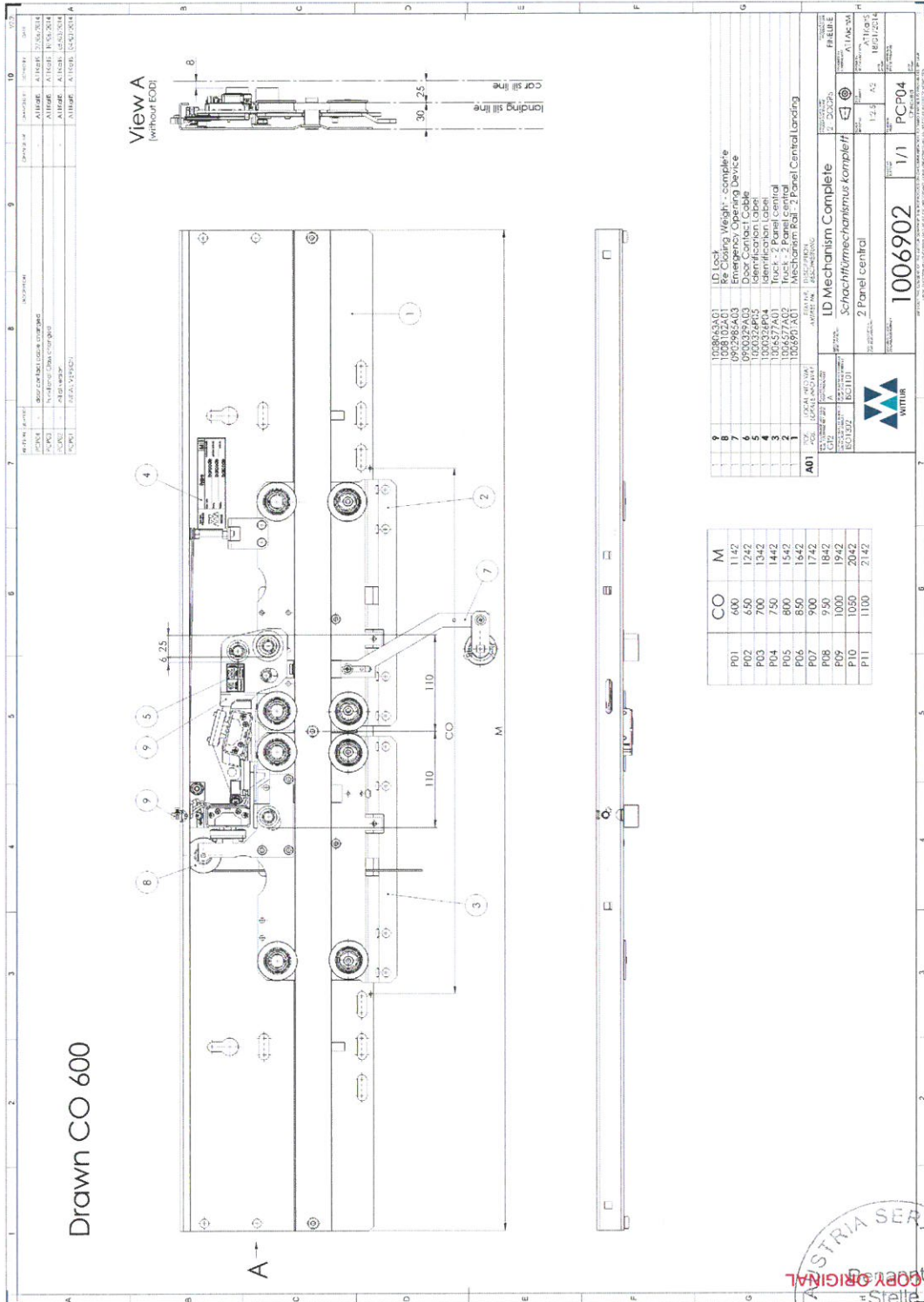


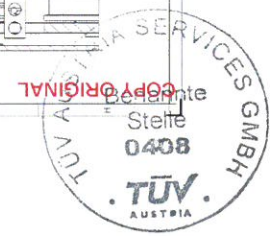
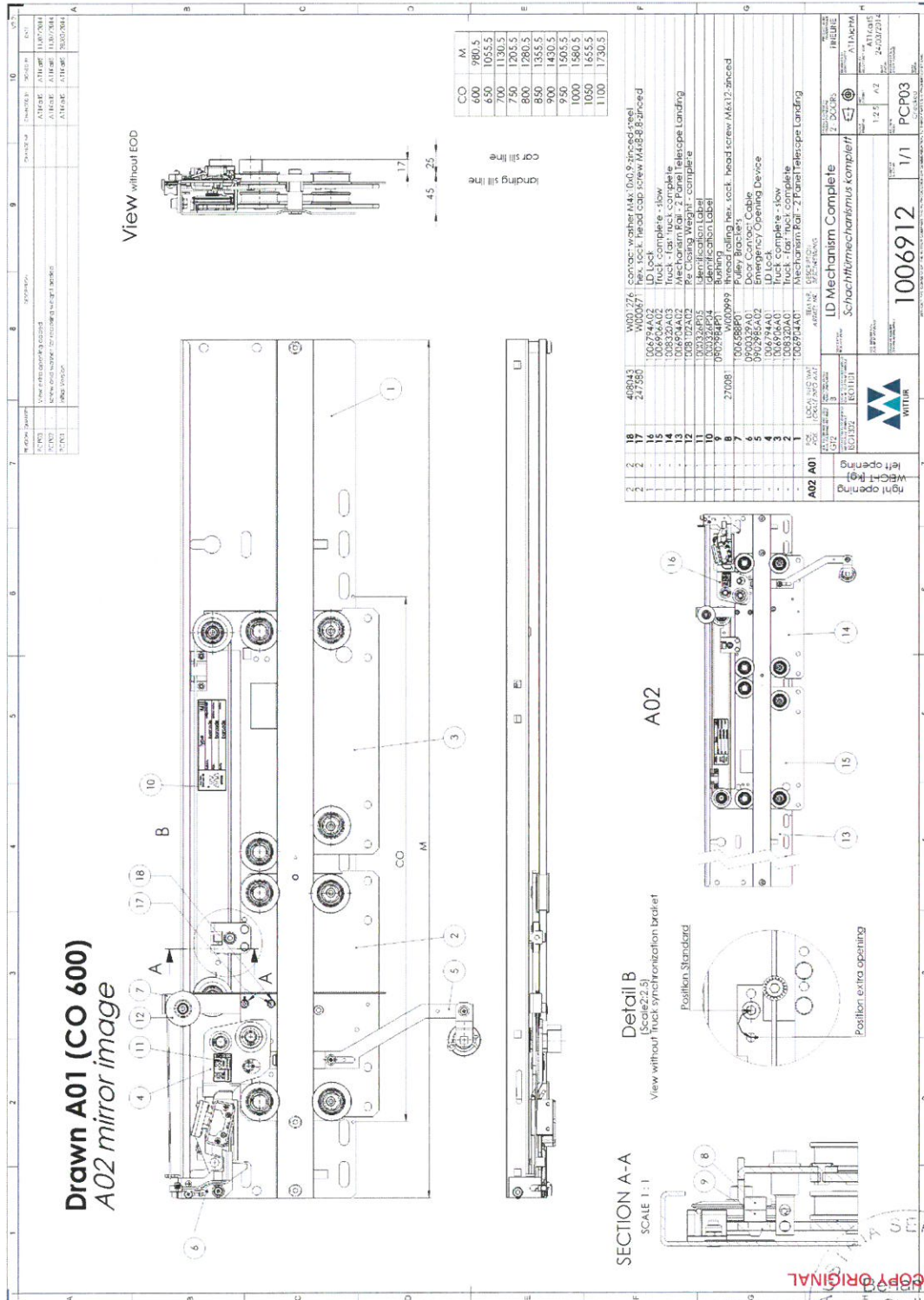
PROJ. PLAKET	DRUCKFORM	7	8	V2.2
PCP02	ADDITIONAL OUTLINE	ATIKoIS	ATIKoIS	DATE
PCP01	Initial Version	ATIKoIS	ATIKoIS	10/07/2014
		ATIKoIS	ATIKoIS	26/03/2014

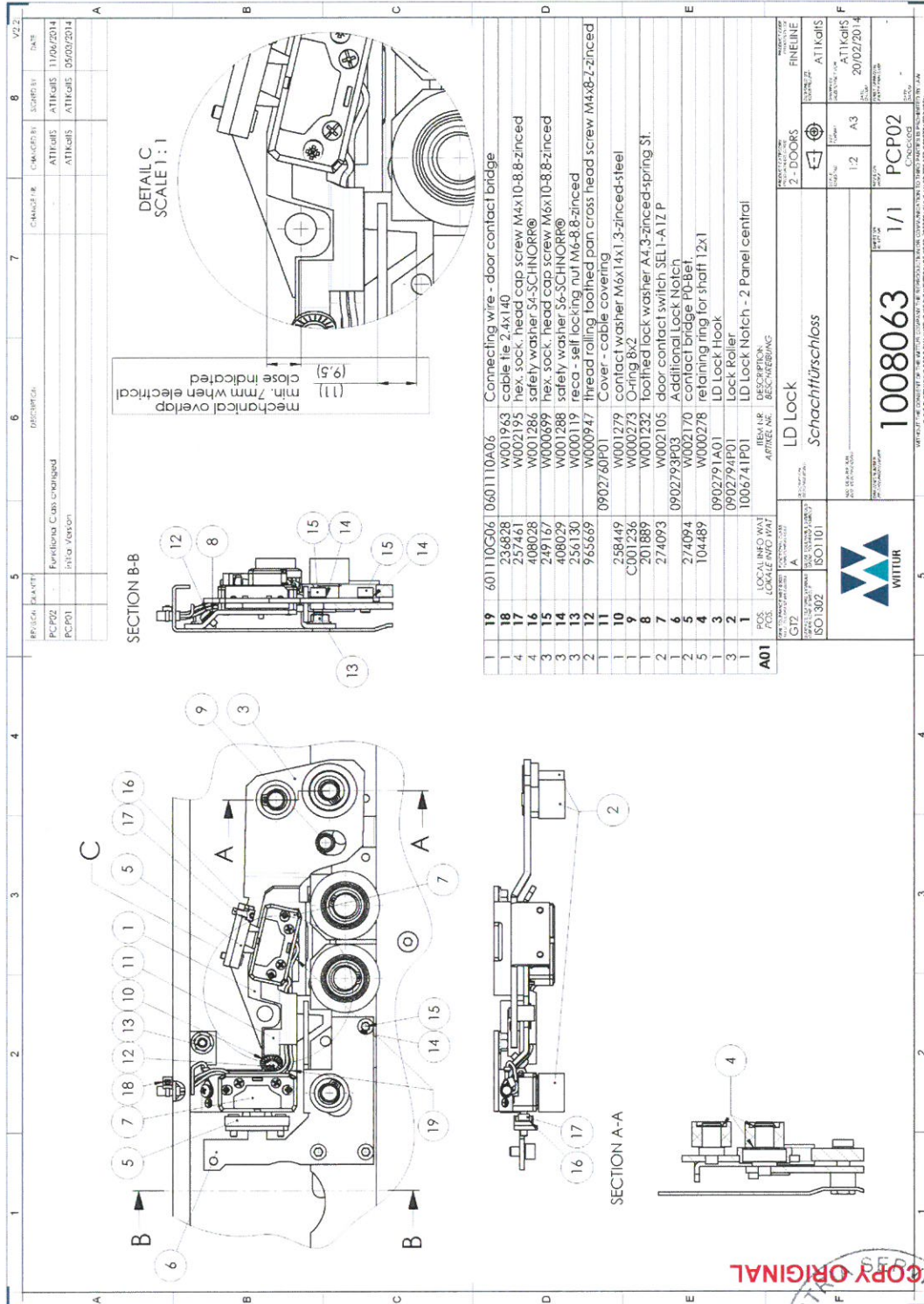
VAR. NO.	LOCK NOTCH	DESCRIPTION
0902760P02	Cover - cable covering	
0902791A02	LD Lock Hook	
W000701	hex. sock. head cap screw M6x12-8-8-zincd	
W001202	contact washer M6x12x1,2-zincd-steel	
W001963	cable tie 2.4x140	
W002195	hex. sock. head cap screw M4x10-8-8-zincd	
W001286	safety washer S4-SCHNORR®	
W000119	reca - self locking nut M6-8-8-zincd	
W000947	thread rolling toothed pan cross head screw M4x8-2-zincd	
0902760P01	Cover - cable covering	
W001279	contact washer M6x14x1,3-zincd-steel	
W000273	O-ring 8x2	
C001236	loathed lock washer A4-3-zincd-spring St.	
W001232	door contact switch SEL 1-A I.Z.P	
W002105	contact bridge P0-Bel.	
W002170	retaining ring for shaft 12x1	
W000278	LD Lock Hook	
0902791A01	LD Lock Hook	
0902794P01	LD Lock Roller	

GT2	LOCAL INFO WAT	ITEM NR.	DESCRIPTION
ISO1302	LOCAL INFO WAT	ARTIKEL-NR.	BESCHREIBUNG
ISO1101	ISO 1101		
		LD Lock Schacht Türschloss	
1006623F01 1006623P02 1006742P01 1006742P02		1006794 1/1 PCP02	

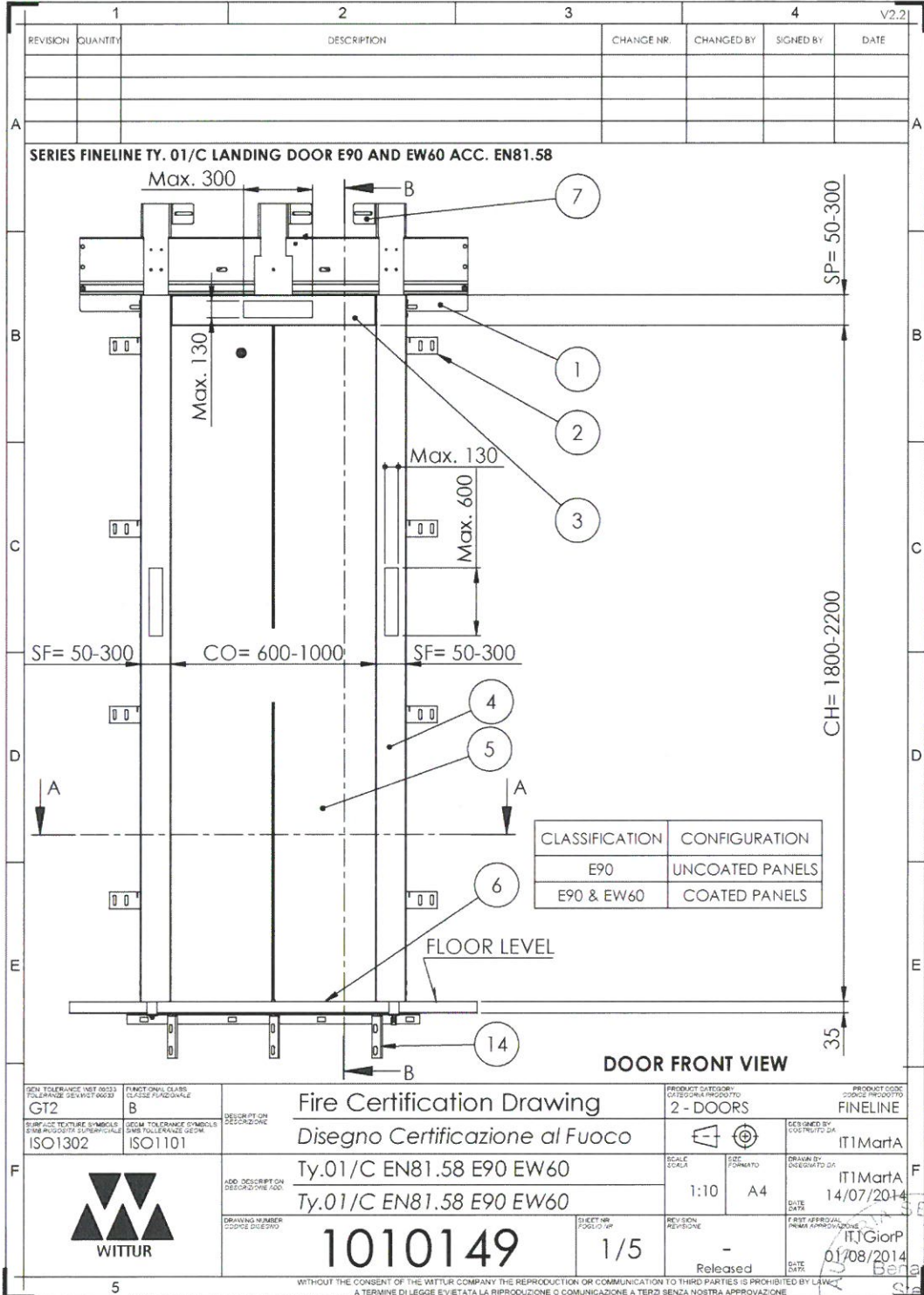








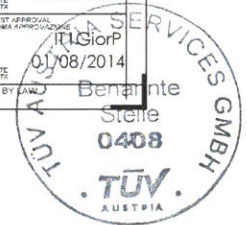
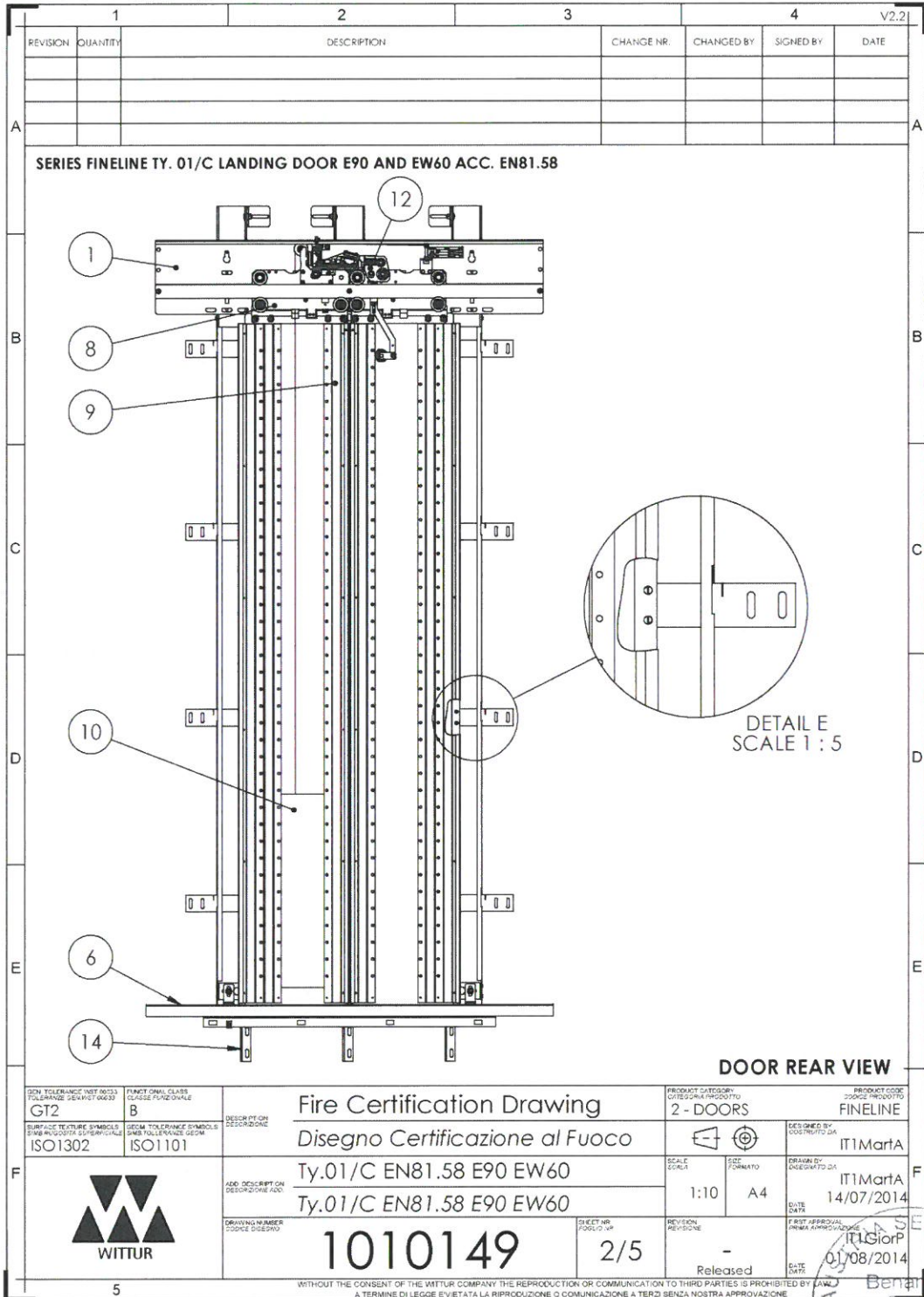
Auszugsweise Vervielfältigung nur mit Genehmigung der TÜV AUSTRIA SERVICES GMBH gestattet
 Duplication of this document in parts is subject to the approval TÜV AUSTRIA SERVICES GMBH

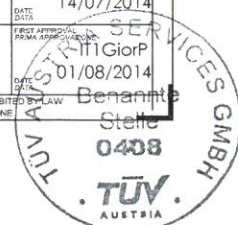
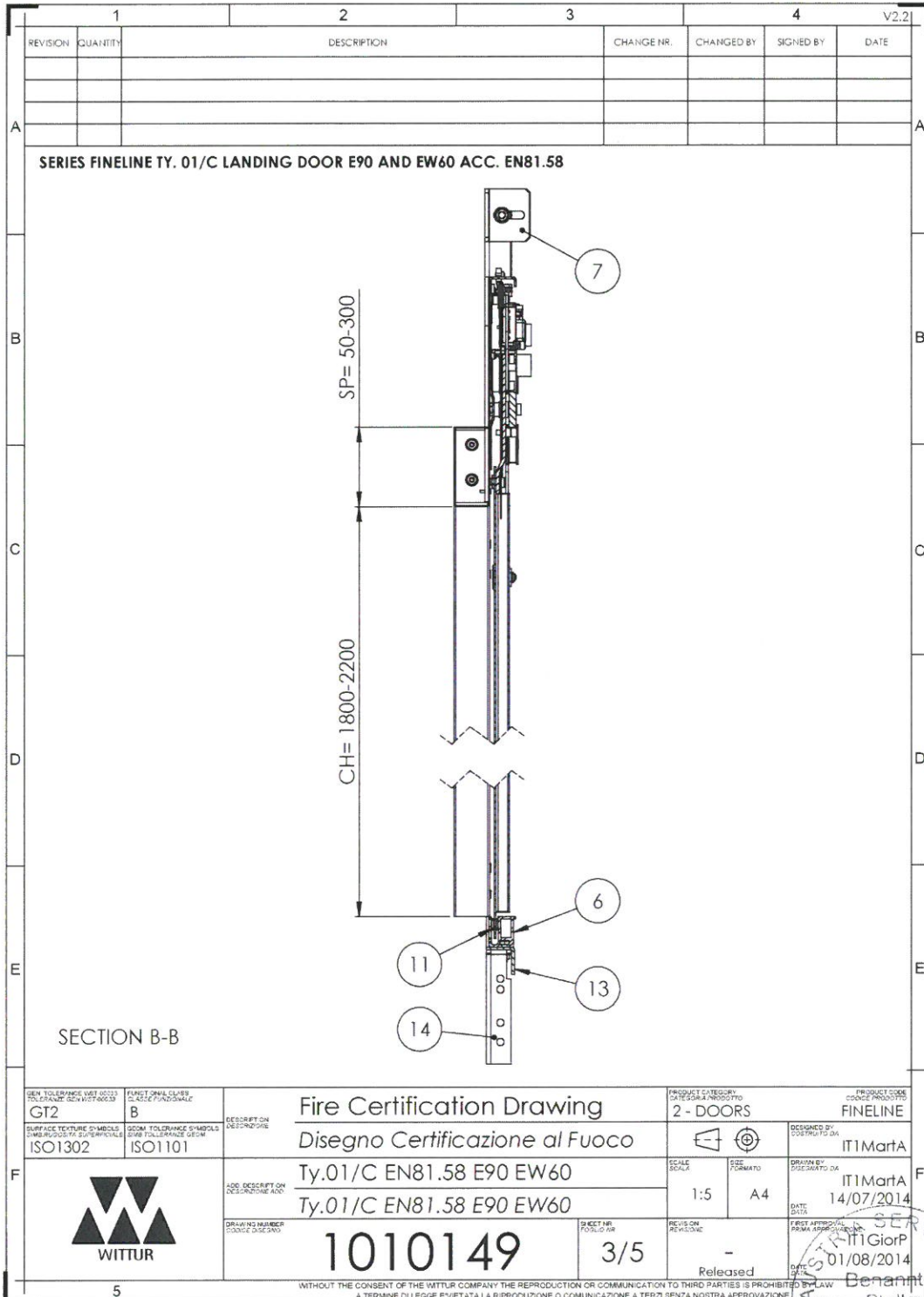


GEN. TOLERANCE (NEF 0033) FOLGENDEN DEWERT 0033 GT2	FUNCTIONAL CLASS TO-NEE FUNKTIONALE B	DESCRIPTION DESCRIZIONE Fire Certification Drawing Disegno Certificazione al Fuoco	PRODUCT CATEGORY CATEGORIA PRODOTTO 2 - DOORS	PRODUCT CODE CODICE PRODOTTO FINELINE
SURFACE TEXTURE SYMBOLS SIMBOLI SUPERFICIE ISO1302	GEOM. TOLERANCE SYMBOLS SIMBOLI TOLLERANZE GEOM. ISO1101	ADD. DESCRIPTION DESCRIZIONE ADD. Ty.01/C EN81.58 E90 EW60 Ty.01/C EN81.58 E90 EW60	SCALE SCALA 1:10	SIZE FORMATO A4
		DRAWING NUMBER CODICE DISEGNO 1010149	SHEET NR. FOGLIO N° 1/5	REVISION REVISIONE - Released
			DRAWN BY DISEGNATO DA ITIMartA	DATE DATA 14/07/2014
			FIRST APPROVAL PRIMA APPROVAZIONE ITJGiorP	DATE DATA 01/08/2014

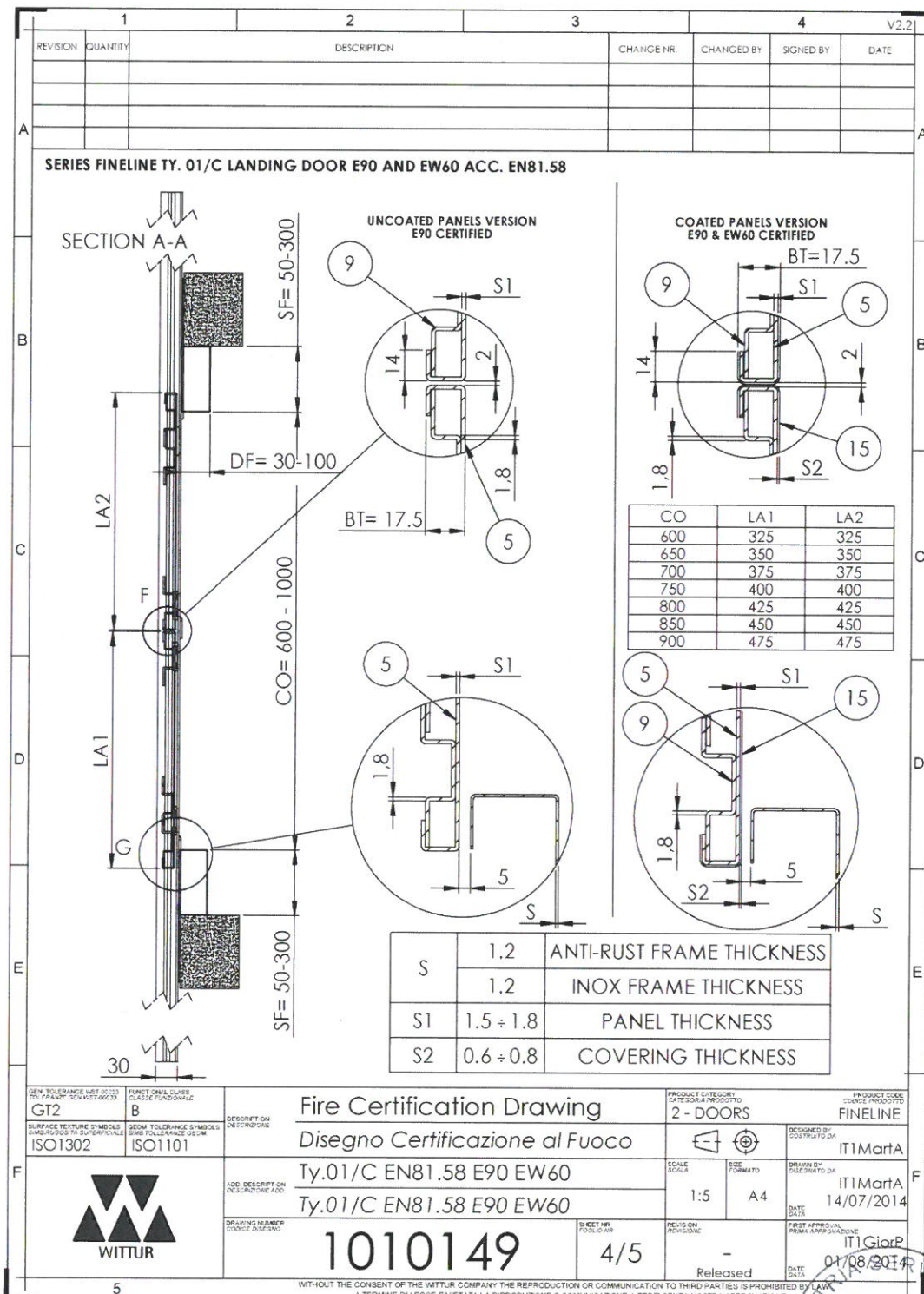
WITHOUT THE CONSENT OF THE WITTUR COMPANY THE REPRODUCTION OR COMMUNICATION TO THIRD PARTIES IS PROHIBITED BY LAW.
 A TERMINI DI LEGGE È VIETATA LA RIPRODUZIONE O COMUNICAZIONE A TERZI SENZA NOSTRA APPROVAZIONE.

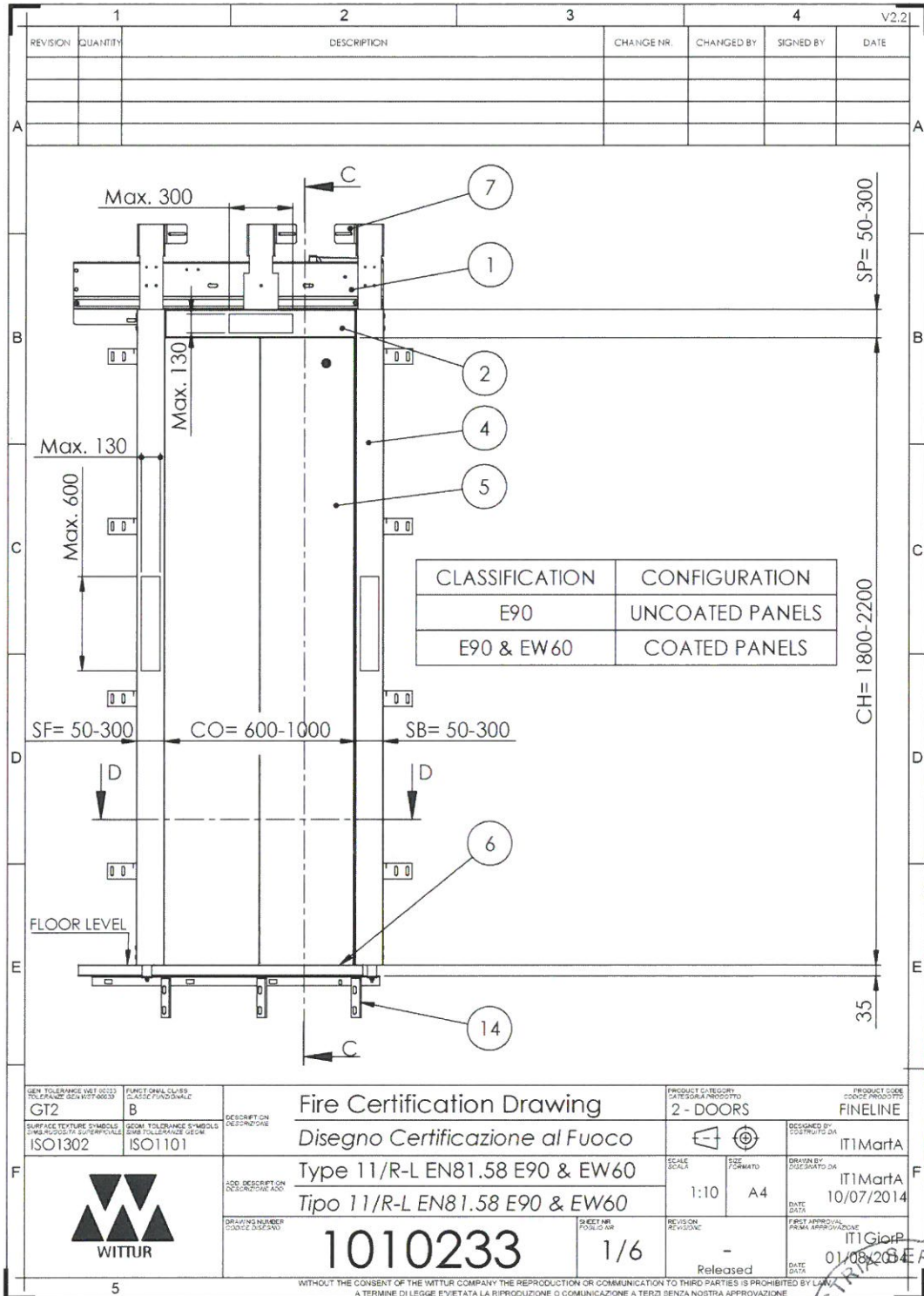




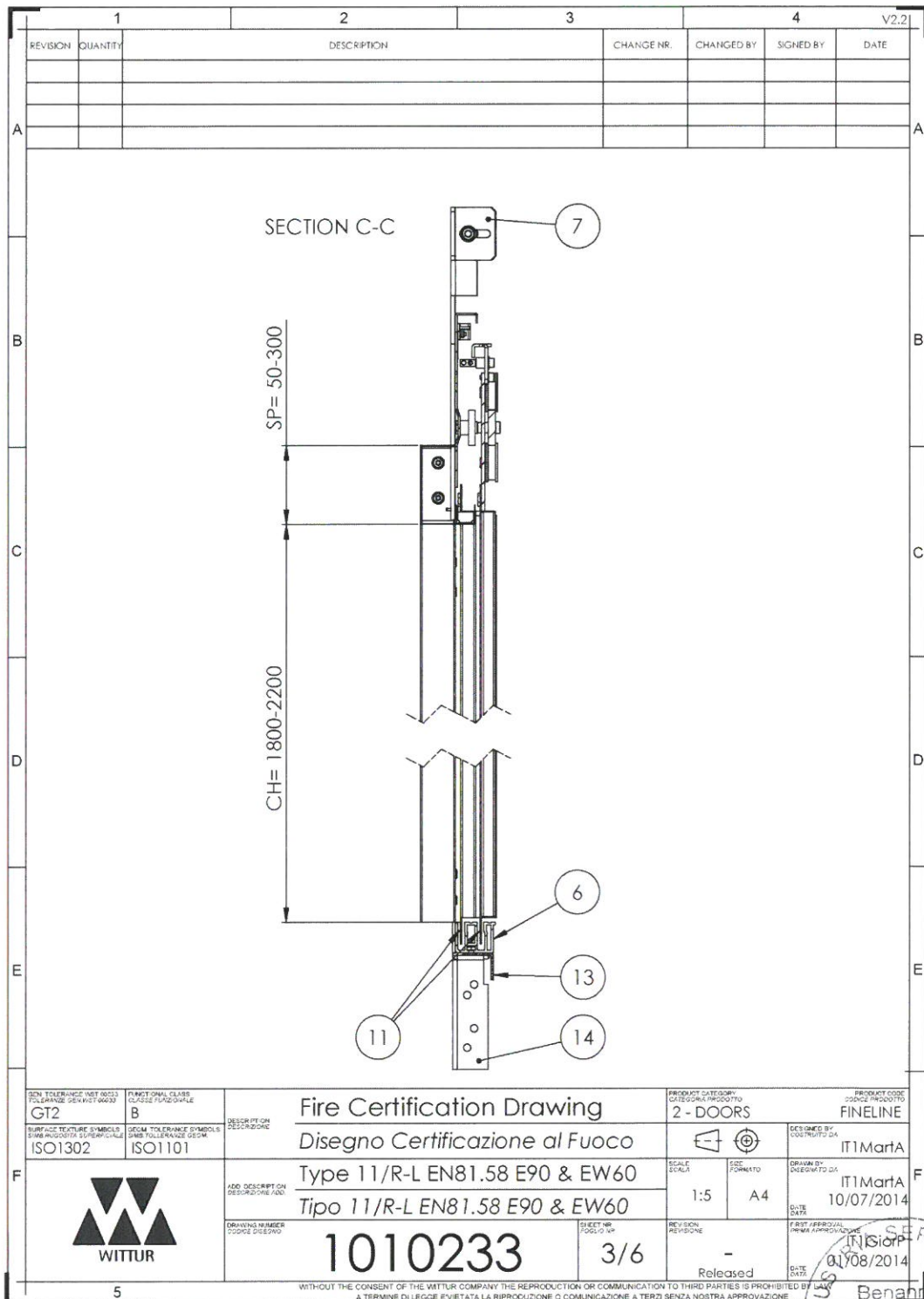


Auszugsweise Vervielfältigung nur mit Genehmigung der TÜV AUSTRIA SERVICES GMBH gestattet
 Duplication of this document in parts is subject to the approval TÜV AUSTRIA SERVICES GMBH






Auszugsweise Vervielfältigung nur mit Genehmigung der TÜV AUSTRIA SERVICES GMBH gestattet
 Duplication of this document in parts is subject to the approval TÜV AUSTRIA SERVICES GMBH



TÜV-A-AT-1-07-147-CETV-3 – Anhang 1 / Annex 1

1		2			3		4		V2.2
REVISION	QUANTITY	DESCRIPTION			CHANGE NR.	CHANGED BY	SIGNED BY	DATE	
S	1.2	ANTI-RUST FRAME THICKNESS							
	1.2	INOX FRAME THICKNESS							
S1	1.5 ÷ 1.8	PANEL THICKNESS							
S2	0.6 ÷ 0.8	COVERING THICKNESS							
CO	LA1	LA2	LA3	LA4					
600	327	338	340	351					
650	352	363	365	376					
700	377	388	390	401					
750	402	413	415	426					
800	427	438	440	451					
850	452	463	465	476					
900	477	488	490	501					
17	PANEL STIFFENER			1	/				
16	LABIRYNTH			1	/				
15	PANEL CLADDING			0-2	SEE SPECIFICATION				
14	LOWER SUPPORT BRACKET			3	EN10130+A1-DC01				
13	SILL SUPPORT PROFILE			1	EN10130+A1-DC01				
12	SAFETY DEVICE			1	/				
11	SHOE			4	/				
10	SELF RECLOSING DEVICE			1	/				
9	STIFFENER PROFILE			6-8	EN10130+A1-DC01				
8	PANEL TRUCK ASSEMBLY			2	/				
7	HANGER SUPPORT BRACKETS			3	EN10111-DD11				
6	SILL PROFILE OF 45mm WIDTH			1	EN AW-6060 (ANTICORODAL)				
5	PANEL IN SHEET METAL			2	EN10130+A1-DC01				
4	SIDE FRAME			2	SEE SPECIFICATION				
3	TOP FRAME			1	SEE SPECIFICATION				
2	WALL BRACKET TO FIX FRAME ASSEMBLY			8	EN10130+A1-DC01				
1	PANEL DRIVING MECHANISM			1	/				
POS.	DESIGNATION			Q.TY	MATERIAL				

GEN. TOLERANCE VMT 0303 TOLLERANZE GENERALI 0603	FUNCT. DYN. CLASS. CLASSE FUNZIONALE	DESCRIPTION DESCRIZIONE	PRODUCT CATEGORY CATEGORIA PRODOTTO	PRODUCT CODE CODICE PRODOTTO
GT2	C	Fire Certification Drawing Disegno Certificazione al Fuoco	2 - DOORS	FINELINE
SURFACE TEXTURE SYMBOLS SIMBOLI IN SCALTA SUPERFICIALE	GEOM. TOLERANCE SYMBOLS SIMBOLI TOLLERANZE GEOM.	ADD. DESCRIPTION DESCRIZIONE ADD.	SCALE SCALA	DESIGNED BY DISEGNATO DA
ISO1302	ISO1101	Type 11/R-L EN81.58 E90 & EW60 Tipo 11/R-L EN81.58 E90 & EW60	1:5	IT1MartA
		DRAWING NUMBER CODICE DISSEGNO	SHEET NR. FOGLIO NR.	DRAWN BY DISEGNATO DA
		1010233	6/6	IT1MartA 10/07/2014
			REVISION REVISIONE	DATE DATA
			-	01/08/2014

WITHOUT THE CONSENT OF THE WITTUR COMPANY THE REPRODUCTION OR COMMUNICATION TO THIRD PARTIES IS PROHIBITED BY LAW.
A TERMINI DI LEGGE È VIETATA LA RIPRODUZIONE O COMUNICAZIONE A TERZI SENZA NOSTRA APPROVAZIONE.



Auszugsweise Vervielfältigung nur mit Genehmigung der TÜV AUSTRIA SERVICES GMBH gestattet
Duplication of this document in parts is subject to the approval TÜV AUSTRIA SERVICES GMBH

EG (EU*) - KONFORMITÄTSERKLÄRUNG

DER HERSTELLER (**)

WITTUR-6

WITTUR Austria GmbH / Sowitschstrasse 1, 3270 Scheibbs AUSTRIA

ERKLÄRT

hiermit, dass das unten angegebene Sicherheitsbauteil:

Produktbeschreibung	Locking device for horizontal sliding landing doors
Typ:	FINELINE
Seriennummer und Baujahr	siehe Produktidentifikationslabel

Auf das sich diese Konformitätserklärung bezieht

IN ÜBEREINSTIMMUNG MIT

Richtlinien oder Referenznormen	EC (EU*) - Type Examination certificate		
	Nummer und Datum	Benannte Stelle für Bescheinigungsausgabe	Benannte Stelle für Produktionskontrolle
European Directive 95/16/EC (European Directive 2014/33/EU*)	TÜV-A-AT-1-07-147-CETV-3 Ausstellungsdatum: 06.03.2015	TÜV Austria Services GmbH Krugerstraße 16 1015 Wien, Austria ID No. 0408	TÜV Austria Services GmbH Krugerstraße 16 1015 Wien, Austria ID No. 0408
European Standard EN 81-1/2:1998+A3:2009			
European Standard EN 81-50:2014			
European Standard EN 81-20:2014			

Hiermit bestätigen wir, dass das oben genannte Produkt den Anforderungen der EG (EU*)-Baumusterprüfbescheinigung entspricht.

Mit dem vorliegenden Zertifikat wird bestätigt, dass das Sicherheitsbauteil mit dem EG (EU*) baumustergeprüften Muster übereinstimmt

Der berechtigte Unterzeichner:

WITTUR-6
Michael Kessler
Plant Manager, WITTUR Austria GmbH



Scheibbs, 1st April 2016

*) Änderungen vorgesehen gemäß der LD 2014/33/EU ab dem 20.04.2016.

**) Herstellername ist auf dem Typenschild angegeben. Nur einer von den Herstellern (wie in der Kopfzeile beschrieben) gilt für diese Konformitätserklärung.