



EG-Baumusterprüfbescheinigung

gemäß Richtlinie 95/16/EG (Aufzüge)

Certificate of EC-Type examination

according to the Directive 95/16/EC (Lifts)

Name der zugelassenen Stelle:
Name of the approved body:

TÜV AUSTRIA SERVICES GMBH
Krugerstraße 16
A-1015 Wien
ID-Nr.: 0408

Nummer der Baumusterprüfung:
Number of type examination:

TÜV-A-AT-1/99/ 006 CETV/3

1. Art, Kategorie, Typ und Fabrik- oder Handelsmarke:
Category, type and make or trade name:

Verriegelungseinrichtung für waagrecht bewegte Schacht-Schiebetüren Type AMDL4-R1
Locking device for horizontally sliding landing doors type AMDL4-R1

2. Name und Anschrift des Herstellers:
Manufacturer's name and address:

WITTUR GesmbH
Sowitschstraße 1
A-3270 Scheibbs
AUSTRIA

3. Name und Anschrift des Inhabers der Bescheinigung:
Name and address of certificate holder:

KONE Corporation
Kartanontie 1
FIN-00330 Helsinki
FINLAND

4. Datum der Vorlage zur Zertifizierung:
Date of submission for certification:

22.03.2010

5. Aufgrund folgender Vorschrift ausgestellte Bescheinigung:
Certificate issued on the basis of the following requirement:

Richtlinie 95/16/EG (Aufzüge)
Directive 95/16/EC (Lifts)

6. Prüfstelle:
Test laboratory:
- TÜV AUSTRIA SERVICES GMBH
Krugerstraße 16
A-1015 Wien
7. Datum und Nummer des Prüfprotokolls:
Date and number of laboratory report:
- AT1-TV-99/4 vom / dated 25.05.1999
2004-AT-SP/035 vom / dated 15.10.2004
8. Datum der Prüfung:
Date of examination::
- 15.10.2004
9. Folgende, mit der Bescheinigungsnummer gekennzeichnete Unterlagen sind dieser Bescheinigung beigelegt:
Following documents, indicated with the certificate number are annexed to this certificate:
- Schachttürkämpfer komplett
AMDL 4L/4R - R1
Zeichnungs-Nr.: 601484 Ausgabe G Datum 25.03.2010
 - Schachttürschloß für Railing 1
side opening type
Zeichnungs-Nr.: 601882 Ausgabe D Datum 26.11.2001

10. Zusätzliche Angaben:
Additional information:

- Art und Verwendungsbereich des Türverschlusses
Type and scope of use of the door locking device

Verriegelungseinrichtung, Typ AMDL4 – R1, mit Hakenriegel für waagrecht bewegte, einseitig öffnende, dreiblättrige Schacht-Teleskop-Schiebetüren mit maschineller Betätigung
Door locking device type AMDL4 – R1 with lock hook for horizontally moving, side opening, three panel power operated landing telescopic sliding door

- Zulässige Türabmessungen
Allowed door measurements

Lichte Türbreite door width	Lichte Türhöhe door height	Max. Masse eines Türblattes Max. mass single door panel
750 - 899 mm	1900 – 2400 mm	35 kg
900 – 10499 mm	1900 – 2800 mm	35 kg
1050 - 1700 mm	1900 – 3000 mm	35 kg

- Nennwerte der elektrischen Sicherheitseinrichtungen
Nominal value of the electrical safety components

Wechselstrom 230 V/2A
Alternating current

- Die Schachttürverriegelung kann als Ersatz für Schachttürverriegelungen mit folgenden Zertifikatsnummern verwendet werden:
The locking device for landing doors can be used as replacement for locking devices with following license numbers:

TÜV-A-AT-1/99/ 006 CETV
TÜV-A-AT-1/99/ 006 CETV/1
TÜV-A-AT-1/99/ 006 CETV/2

11. Diese Bescheinigung darf nur im Ganzen mit den Unterlagen nach Pkt. 9 verbreitet werden.
Spread of this certificate allowed just complete together with documents according point 9.

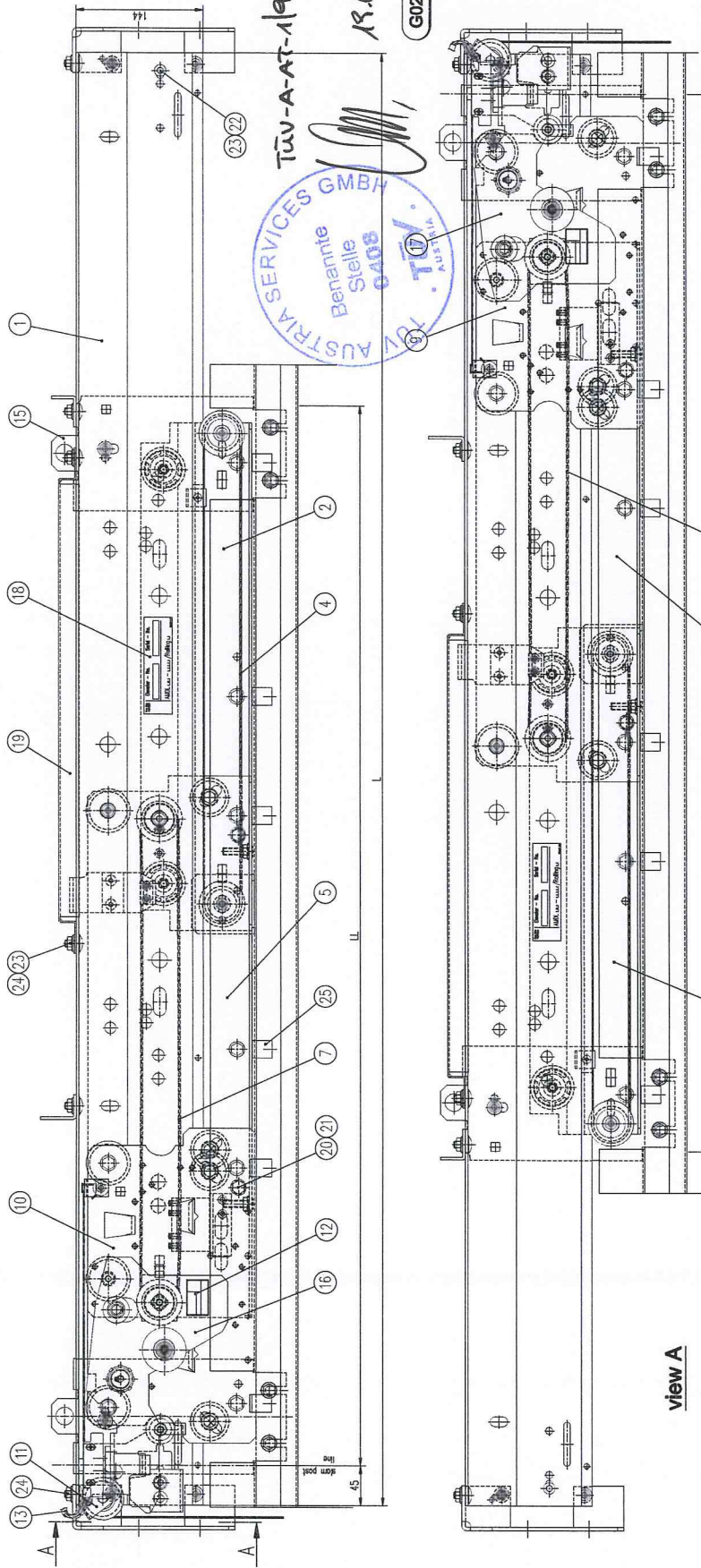
19.06.2010
Ausstellungsdatum
Date of issue



Ing. Stephan STOERMER
Leiter der Prüfstelle
Head of examination & testing

DI Gottfried JUNG
Certifying Department

Product Description	SC-03.12.063	Order Form	AMT AMD L RAILING
Accessories	VAR 1000S, DOM	Order Date	08-12-2008
Order No.	G	Order Qty	1



6	H25	605026	G02	panel fitting
3	H24	267295		multir. head scr. DIN603-M6x16-B.8-A3C
3	H23	267289		hex.flange nut lock DIN6925-M6-B-A3C
1	H22	158976		hex.socket screw DIN917-M6x30-B.8-A3C
1	H21	253700		hex.socket flange lock DIN6927-M6x16
1	H20	605872	H01	case fitting
1	H19	605873	H01	case fitting
1	H18	605874	H02	case fitting
1	H17	601882	G02	locking device
1	H16	601882	G01	locking device
1	H15	Table 6	VAR 05	flange
1	H14	Table 5	VAR 04	DOM
1	H13	Table 7	VAR 06	door contact cable
1	H12	605391	H01	Type label
1	H11	Table 4	VAR 03	closing device
1	H09	Table 3	VAR 02	hanger plate
1	H08	Table 3	VAR 01	hanger plate
1	H07	601880	G02	synchronization
1	H06	601880	G01	synchronization
1	H05	601884	G02	slat hanger plate
1	H04	601876	G01	slat hanger plate
1	H03	601883	G02	synchronization
1	H02	601883	G01	synchronization
2	H01	601884	H01	slat hanger plate
2	H01	601884	H01	profile
Material dimensions and quantities				
Material	Weight	Qty	Code	AMT
4L	4R	4L	4R	landing top track complete
Schacht für Kömpler komplett				
AMD 4L/4R - R1				
601484				

Position/Baugruppe ohne Abbildung:
position/assembly group without illustration:
(14)

Table 5: DOM

D	yes	89974	G01	89974	G02
N	no	NO	NO	NO	NO
DOM		4L	4R	VAR 04	

Table 4: CLOSING DEVICE

1	closing weight	601854	G01
0	no closing weight	NO	NO
CL		VAR 03	

Table 3: HANGER PLATE

1	frame 1	602344	G01	602344	G02
1	frame 2	1050-1700	601850	G01	601850
0	no interface	NO	NO	NO	NO
RFIX		4L	4R	VAR 05	

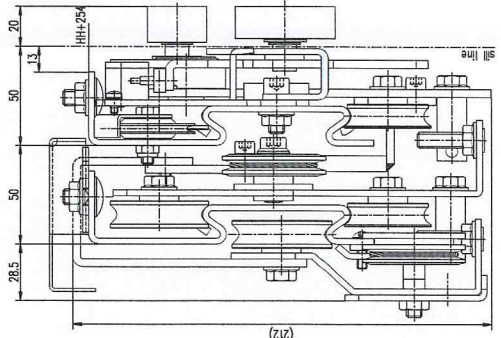
Table 2: LL

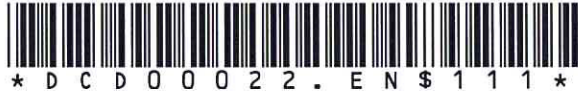
1700	2245	L
1600	2170	L
1550	2095	L
1500	2045	L
1400	1970	L
1300	1895	L
1200	1845	L
1100	1770	L
1050	1745	L
1000	1700	L
950	1645	L
900	1645	L
LL	L	L

Product Description: SC-03.12.063
Order Form: AMT_AMD_L_RAILING

Table 1: CHARACTERISTICS

other option	OPT	0
closing device	CL	0, 1
coupler position	SIDE	F
rolling interface	RFIX	0, 1, 2
DOM (interfaces)	DOM	0
slat hanger plate	HP	0, 2
protection class	IP	2, 3
elevator regulation	NORM	1
door opening width	LL	see table 2
rolling	RL	1
door type	TYPE	4L, 4R
CHARACTERISTICS		FIXED





EC DECLARATION OF CONFORMITY



THE MANUFACTURER (°)

- WITTUR-6 WITTUR GmbH, Sowitschstraße 1, A-3270 Scheibbs
 - WITTUR-7 WITTUR s.r.o., Priemyselná ulica 2747/7, SK-96301 Krupina
 - WITTUR-4 WITTUR ELEVATOR COMPONENTS (Suzhou) Co. Ltd. – N° 18 Shexing Road, Beishe Town, Wujiang, Jiangsu Province, CN – 215214
(EU Mandatory: WITTUR GmbH, Sowitschstraße 1, A-3270 Scheibbs)
- (°) - see the name indicated on the Product identification label

STATES

hereby that the following safety component:

- Description: **Locking device for horizontally sliding landing doors**
- Type: **AMDL4-R1**
- Serial Number and Manufacturing Year: **see the product identification label**

and to which this declaration refers, is manufactured

IN COMPLIANCE WITH

what follows:

Referring directives or standards	EC Type Examination Certificate		
	Number	Notified body for issuing the certificate	Notified body for manufacturing controls
<ul style="list-style-type: none"> - Directive 95/16/EC - Edition June 29, 1995 - European Standard EN 81-1: 1998 - European Standard EN 81-2: 1998 	TÜV-A-AT-1/99/006 CETV/3	TÜV Österreich Krugerstraße 16 A-1015 Wien, Austria ID No. 0408	WITTUR 6 & 7: TÜV Österreich Krugerstraße 16 A-1015 Wien, Austria ID No. 0408 WITTUR-4: TÜV SÜD Industrie Service GmbH Westendstraße 199, D-80686 München ID No. 0036

We also state the conformity of above said safety component with the corresponding EC Type Examination Certificate.

The authorized responsible:

For WITTUR-6, WITTUR-7 & WITTUR-4
Andreas Zwerger, Managing Director WITTUR GmbH

Scheibbs, 19th October 2011

