

Zertifikat - Certificate

Nr.: TÜV-A-AT-1/99/ 006 CETV/2

EG-Baumusterprüfbescheinigung

gemäß Richtlinie 95/16/EG (Aufzüge)

Certificate of EC-type examination

according to the Directive 95/16/EC (Lifts)

Name der zugelassenen Stelle
Name of the approved bodyTÜV Österreich
Krugerstraße 16
A-1015 Wien
ID-NR.: 0408Nummer der Baumusterprüfung
Type-examination No

TÜV-A-AT-1/99/ 006 CETV/2

1. Art, Kategorie, Typ und Fabrik- oder Handelsmarke Category, type and make or trade name

Verriegelungseinrichtung für waagrecht bewegte Schacht-Schiebetüren
Locking device for horizontally sliding landing doors

Type AMDL4-R1

2. Name und Anschrift des Herstellers Manufacturer's name and address

KONE Industrial S.p.A.
Via Figino 41
I-20016 Pero (MI)
ITALYKONE Elevators
Elevator Door Factory
Kuumolankatu 1
FIN-05380 Hyvinkää
FINLANDWittur GmbH
Sowitschstraße 1
A-3270 Scheibbs
AUSTRIAKONE Industrial-koncern s.r.o.
Predlicka 452/24
CZ-400 01 Usti nad Labem
CZECH REPUBLICKONE Elevators Co., Ltd
Huanqing Rd. Shuixiu Rd. Crossing
Chengbei, Kunshan
Jiangsu
P.R.CHINA

3. Name und Anschrift des Inhabers der Bescheinigung Name and address of certificate holder

KONE Oyj
Kartanontie 1
FIN - 00330 Helsinki
FINLANDAuszugsweise Vervielfältigung nur mit Genehmigung des TÜV Österreich gestattet
Duplication of this document in parts is subject to the approval by TÜV Austria

Nr.: TÜV-A-AT-1/99/ 006 CETV/2

4. Zur EG-Baumusterprüfung vorgelegt am
Date of submission for EC type examination

16.12.1998

5. Aufgrund folgender Vorschrift ausgestellte Bescheinigung
Certificate issued on the basis of the following requirement:

Aufzüge-Sicherheitsverordnung 1996 - ASV 1996
Richtlinie 95/16/EG

6. Prüfstelle
Test laboratory

TÜV Österreich
Krugerstraße 16
A-1015 Wien

7. Datum und Nummer des Prüfprotokolls
Date and number of laboratory report

25.05.1999 AT1-TV-99/4
15.10.2004 2004-AT-SP/035

8. Datum der EG-Baumusterprüfung
Date of EC type-examination

15.10.2004

9. Als Anlagen sind folgende mit der oben angegebenen EG-Baumusterprüfungsnummer gekennzeichneten
Unterlagen beigefügt
The following documents, bearing the EC type- examination number shown above are annexed to this
certificate

- Schachttür Kämpfer komplett
AMD L4 - R1
Zeichnungs-Nr.:601484 Ausgabe F Datum 20.09.2000
- Schachttürschloß für Railing 1
side opening type
Zeichnungs-Nr.601882 Ausgabe C Datum 07.05.2001
- Notentriegelung
ADZ-Frame
Zeichnungs-Nr.:602306 Datum 99/18

Nr.: TÜV-A-AT-1/99/ 006 CETV/2

10. Zusätzliche Angaben Additional information

10.1 Art und Verwendungsbereich des Türverschlusses Type and scope of use of the door locking device

Verriegelungseinrichtung, Typ AMDL4-R1, mit Hakenriegel für waagrecht bewegte, einseitig öffnende, dreiblättrige Schacht-Teleskop-Schiebetüren mit maschineller Betätigung
Door Locking device type AMDL4-R1 with lock hook for horizontally moving, side opening, three panel power operated landing telescopic sliding door

10.2 Zulässige Türabmessungen Allowed door measurements


lichte Türbreite door width	lichte Türhöhe door height	max. Masse eines Türblattes max. mass single door panel
750 mm - 899 mm	1900 mm - 2400 mm	35 kg
900 mm - 1049 mm	1900 mm - 2800 mm	35 kg
1050 mm - 1700 mm	1900 mm - 3000 mm	35 kg

10.3 Nennwerte der elektrischen Sicherheitseinrichtungen Nominal value of the electrical safety components

Wechselstrom 230 V/ 2A
Alternating current

10.4 Diese Bescheinigung darf nur im ganzen und mit den Unterlagen nach Punkt 9 verbreitet werden It is only allowed to spread this certificate complete and with the documents mentioned in point 9

15.10.2004
Datum
date

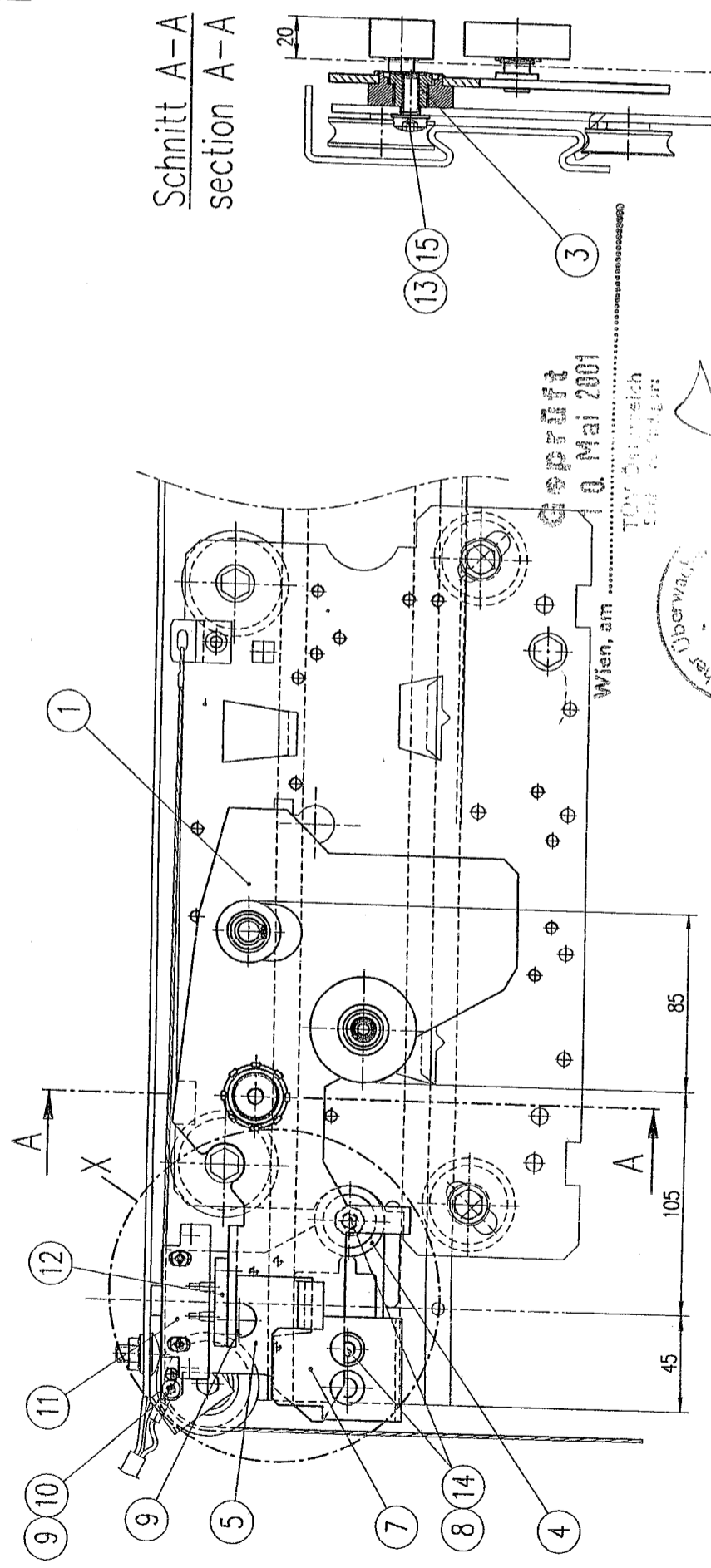

Dipl.-Ing. Jung
Prüfstelle
examining department



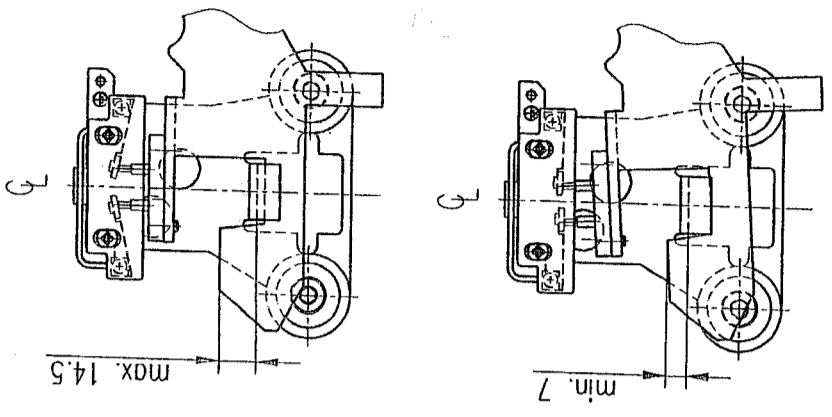
Zugelassene
Prüfstelle für
Aufzüge


Ing. Marschall
Zertifizierungsstelle
certifying department

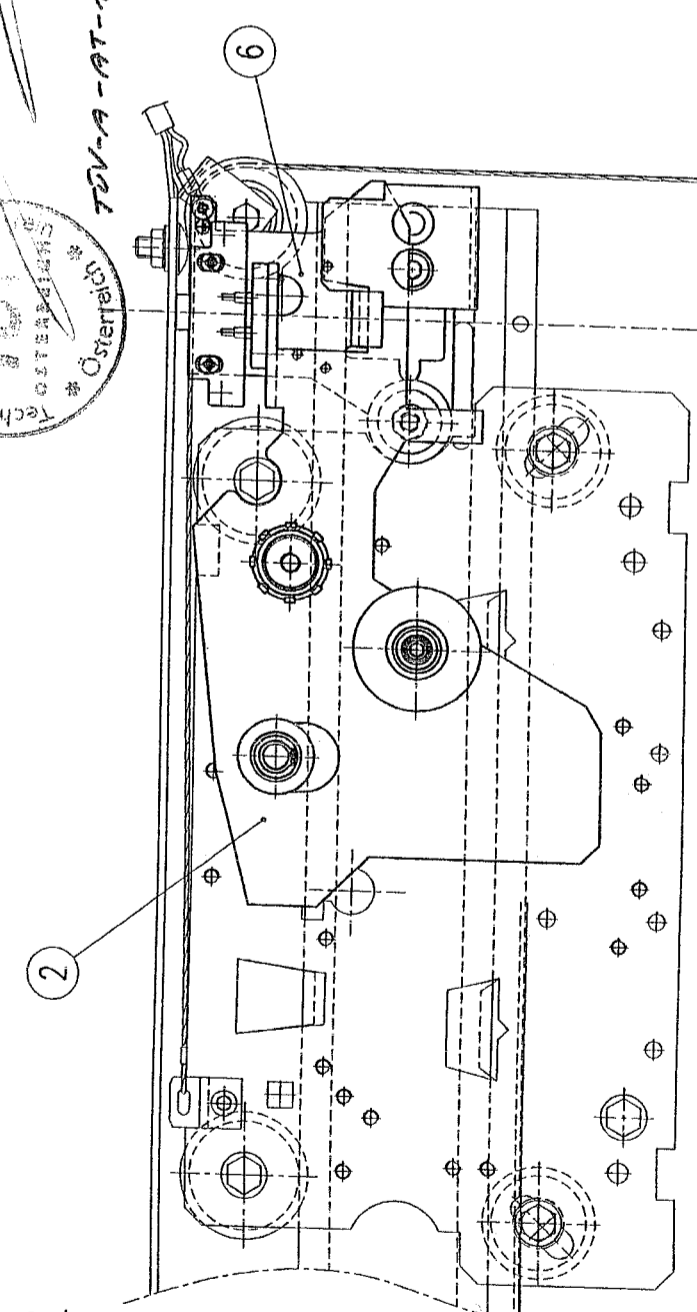
generiert zu included in	601480	601482	601484
Ausgabe Issue	C		
Änderung Alteration	Tabelle geändert		
Gezeichnet Dwg	CR-000471		07.05.2001
Gezeichnet Dwg	witmöh		witfife



Schnitt A-A
section A-A



ORIGINAL



G02

Die Unfähigkeit oder bestimmungswidrige Verwendung dieser Zeichnung ist dem Hersteller und dem Empfänger bekannt. Any use for any unauthorized purpose is at the user's risk. KÖRTE SCHNITZKOPF- und Präzisionswerkzeuge GmbH.

TÜV-A-AT-11 PR100.6 GSTV1



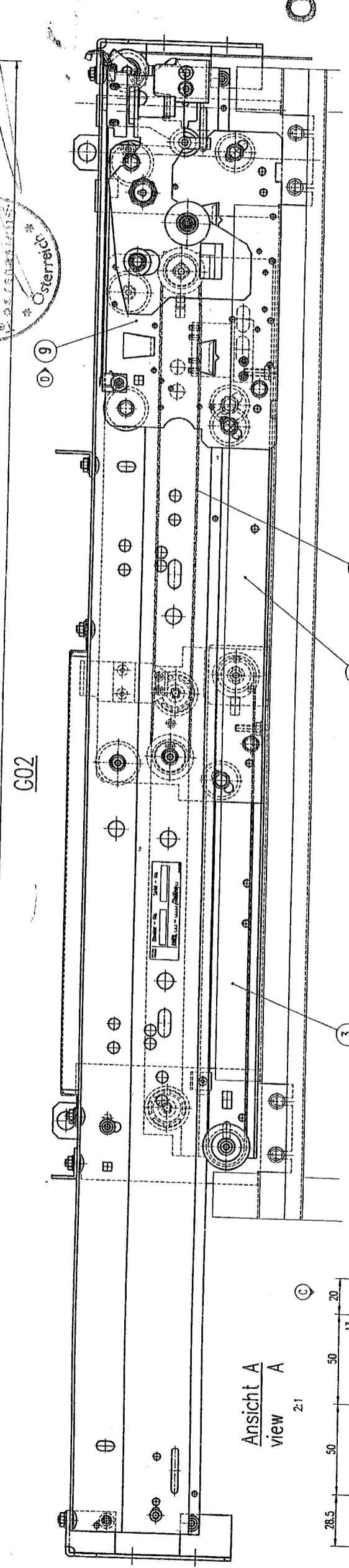
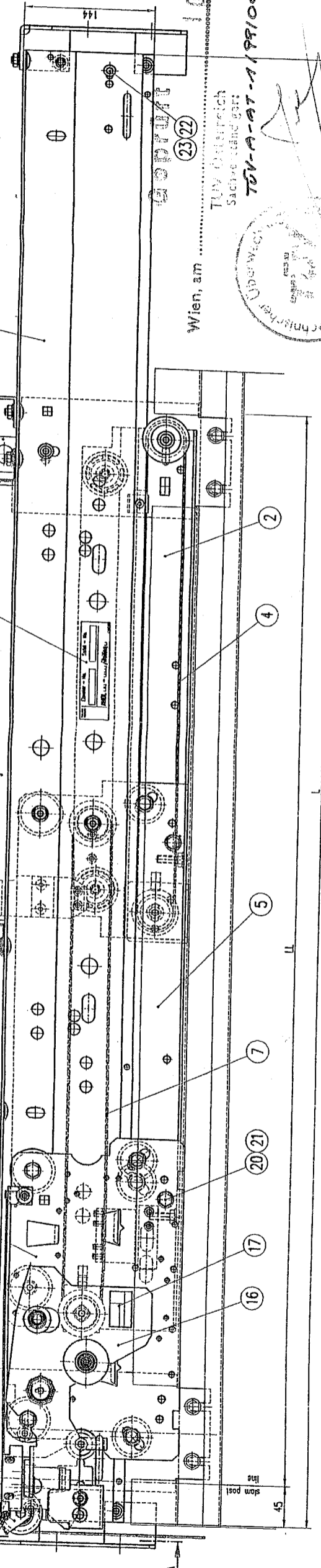
408044	Contactscheibe 08-550821-32/Nomel
261289	Skt.-M.m.FI u.UK-Vz. DIN6923-M8-8-A3G
270139	Linsenschr. IS07380-M8x20-10.9-A3G
VAR.	CONTACT BRIDGE
VAR.	DOOR CONTACT
201889	Fücherscheibe DIN6798-A4.3-A3G
268113	Furchschr. m. UKVZ DIN7500-C-M4x8-4.8-A2G
130492	Zylinderschr. DIN912-M8x16-8.8-A3G

1	H15		
1	H14		
1	H13		
1	H12		
1	H11		
1	H10		
3	H09		
2	H08		
1	H07	89733 H01	
1	H06	89624 H01	
1	H05	89624 H02	
1	H04	89639 G02	
1	H03	89615 H01	
1	H02	601867 G02	
1	H01	601867 G01	
G01			
G02			

Konstr. Design	witfife	Gen. Appr	AMD
Gezeichnet	witmöh	landing door lock for railing 1	
Abteil. PD		Schachtürschloß für Railing 1	
Datei	21.10.1999	side opening type	
		601882	

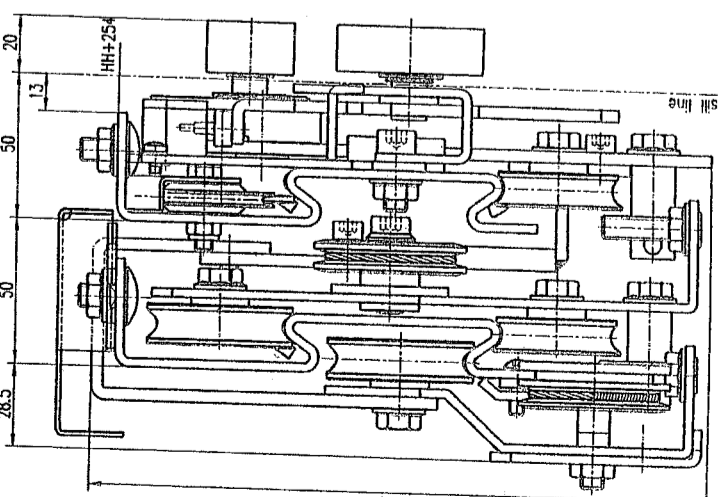
H12 contact bridge	(incl. in contact 920)	274094 PO-Bet.	
H11 contact	263802 AZ06	274095 SEL2-A1Z P	
Pos.	Schmersal	NASSI	Bernstein
			VAR. DOOR CONTACT

SO-03.12.063					



Ansicht A
view A
2:1

ORIGINAL



Position/Baugruppe ohne Abbildung:
position/assembly group without illustration:
(12/14)

1700	2295
1650	2245
1600	2170
1550	2095
1500	2045
1450	1970
1400	1895
1350	1845
1300	1770
1250	1695
1200	1645
1150	1570
1100	1495
1050	1445
1000	1370
950	1295
900	1245
LL	L

H10	601850 G02	601851 G01
H09	601850 G01	601851 G01
	LL900-1000	LL1050-1700
	VAR. HANGERPLATE	

Env. 1	---	---
Env. 2	602344 G01	602344 G02
	AMDL 4 left / AMDL 4 right	VAR. FIXING

	NO (Standard)	---
89974 G01	89974 G02	---
AMDL 4 left	AMDL 4 right	---
	VAR. DOM	---

Standard	89723 G01	---
	VAR. DOOR CONTACT CABLE	---

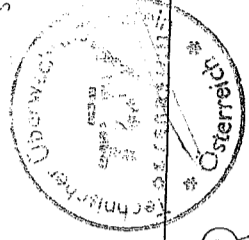
spring closer	601858 G01	601858 G01
panel 1 - REI	601859 G01	601859 G01
panel 1	601856 G01	601856 G01
panel type	AMDL 4 left / AMDL 4 right	VAR. CLOSING DEVICE

panel 1/2	602488 G01	602488 G02
standard	764660 G03	764660 G04
lintel-fire rated	---	---
lintel-standard	---	---
Env. 1	AMDL 4 left / AMDL 4 right	VAR. EMERGENCY OPENING DEVICE

standard	601882 G01	601882 G02
	AMDL 4 left / AMDL 4 right	---
	VAR. LANDING DOOR LOCK	---

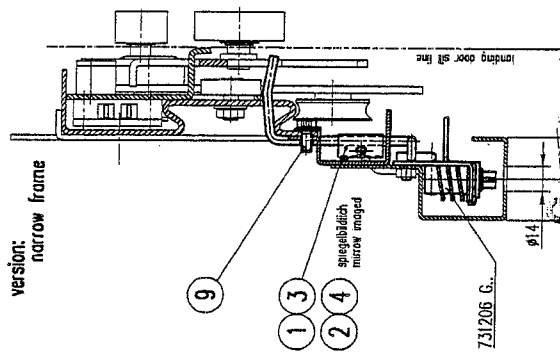
H24	261295	Fachrundschr. DN603-MR16-8.8-A3G
H23	281289	SK-M.m.F. u.ÜK-V2. DN6923-MR-B-A3G
H22	156976	Zwunderschr. DN912-MR30-8.8-A3G
H21	253120	SK-Schr. m. Fl. u.ÜKZ. DN6921-MR16
H20	88612	H01
H19	601477	H01
H18	601297	H01
H17	601818	H05
H16	---	---
H15	---	---
H14	---	---
H13	---	---
H12	---	---
H11	---	---
H10	---	---
H09	---	---
H08	601880	G02
H07	601880	G01
H06	601854	G02
H05	601854	G01
H04	601879	G01
H03	601853	G02
H02	601853	G01
H01	601894	H01
G02 G01	---	---
AMDL 4 left	---	---
AMDL 4 right	---	---

Wien, am 10. Mai 2001
TUV Österreich
Sachverständigenamt
TUV-Ö-AT-1/991006 CETV1/A

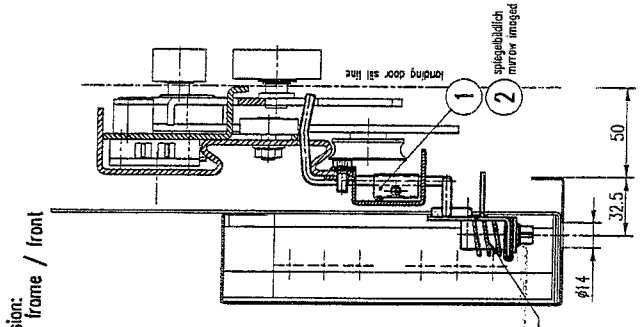


601481	601482	601483	601484
gezeichnet in Ausgabe Index Appar. Date	Änderung Appar. Date	Gezeichnet Dm Date	Überpr. Dm Date

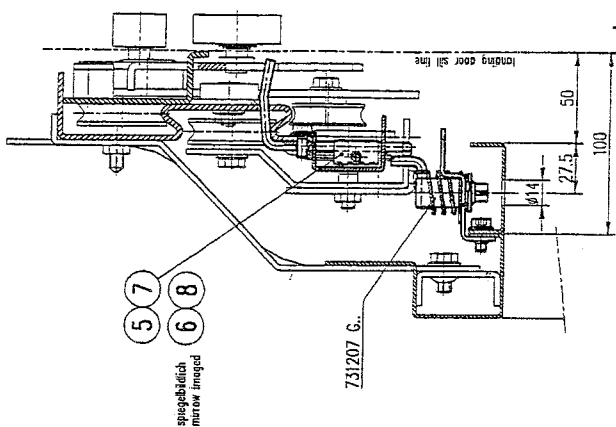
Schnitt A-A
section A-A
version:
narrow frame



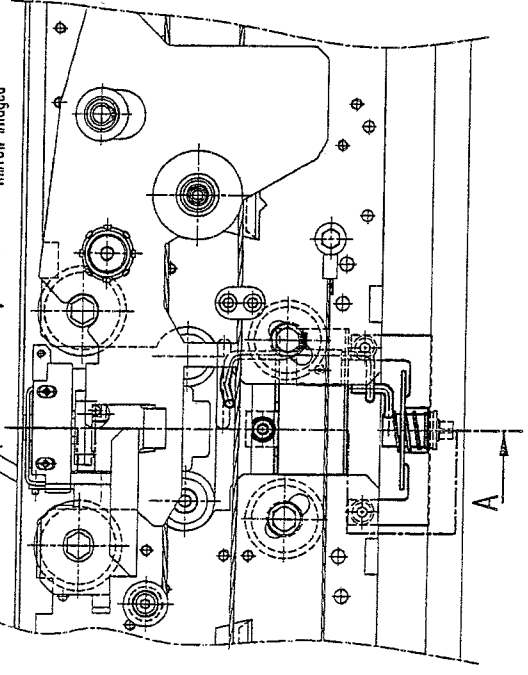
Schnitt A-A
section A-A
version:
frame / front



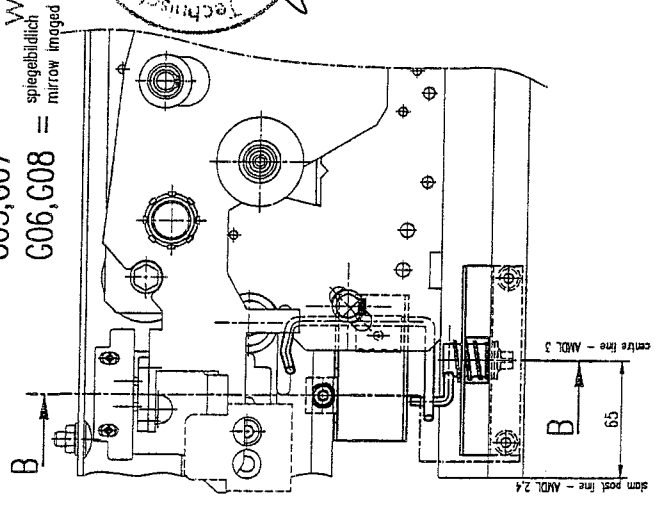
Schnitt B-B
section B-B



G01,G03 = spiegeltüchlich
narrow imaged

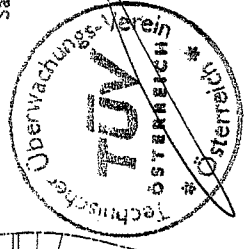


G05,G07 = spiegeltüchlich
narrow imaged



28. Juni 1999

Wien, am
TUV Österreich
Sachverständigen



Registrierte ORIGINAL
Kopie
TUV-9997-199 100000711

Item No.	Item Name	Qty	Unit	Material	Remarks
H09		1			
H08	758647 G04	1			
H07	758647 G03	1			
H06	758647 G02	1			
H05	758647 G01	1			
H04	758646 G04	1			
H03	758646 G03	1			
H02	758646 G02	1			
H01	758646 G01	1			
G08	G07	1	FLURE	AMD.L 2,3,4 left	
G07	G06	1	standard	AMD.L 2,3,4 right	
G06	G05	1	standard	AMD.L 2,3,4 left	
G05	G04	1	FLURE	AMD.L 1 right	
G04	G03	1	FLURE	AMD.L 1 left	
G03	G02	1	standard	AMD.L 1 right	
G02	G01	1	standard	AMD.L 1 left	

Material	Material	Material	Material
Material	Material	Material	Material
Material	Material	Material	Material
Material	Material	Material	Material

Material	Material	Material	Material
Material	Material	Material	Material
Material	Material	Material	Material
Material	Material	Material	Material

Material	Material	Material	Material
Material	Material	Material	Material
Material	Material	Material	Material
Material	Material	Material	Material



**EC- DECLARATION OF CONFORMITY FOR SAFETY COMPONENTS
EG- KONFORMITÄTSERKLÄRUNG FÜR SICHERHEITSBauteile**

WITTUR GmbH
Sowitschstraße 1
A-3270 Scheibbs, AUSTRIA
TEL.: +43 7482 42542-0
FAX: +43 7482 42542-32
E-Mail: info@wittur.at

Declares that the / Erklärt, daß die

Locking device for horizontally sliding landing doors
Verriegelungseinrichtung für waagrecht bewegte Schacht-Schiebetüren
Type AMDL4- R1

Manufacturing date / Baujahr
see type label / siehe Typenschild

**Is in conformity with the relevant provisions
übereinstimmt mit den Bestimmungen der Aufzüge- Sicherheitsverordnung**

Directive 95/16/EC dated 1995-06-29
Aufzugerichtlinie 95/16/EG datiert 1995-06-29
EN81-1 & EN81-2 - Issue/Stand 2000

**and in conformity with the EC type-examination No.
und konform ist mit der EG- Bauteilprüfnummer**

TÜV-A-AT-1/99/006 CETV/2

Test laboratory/notified body - Testlabor/Prüfungsbehörde

TÜV Österreich
Krugerstraße 16
A-1015 Wien, AUSTRIA
ID No. 0408

**Production checks according Directive 95/16/EC, Annex XI (Modul C)
Produktionskontrolle gemäß Aufzugerichtlinie 95/16/EG, Annex XI (Modul C) durchgeführt vom**

TÜV Österreich
Krugerstraße 16
A-1015 Wien, AUSTRIA
ID No. 0408

Scheibbs, 2005-04-13

Place, Date / Ort, Datum

Signature / Unterschrift

