

EG-Baumusterprüfbescheinigung
gemäß Richtlinie 95/16/EG (Aufzüge)
Certificate of EC-type examination
according to the Directive 95/16/EC (Lifts)

Name der zugelassenen Stelle
Name of the approved body

TÜV Austria Services GmbH
Krugerstraße 16
A-1015 Wien
ID-Nr.: 0408

Nummer der Baumusterprüfung
Type-examination No

TÜV-A-AT-1/09/049 CETV

1. Art, Kategorie, Typ und Fabrik- oder Handelsmarke
Category, type and make or trade name

Verriegelungseinrichtung für waagrecht bewegte Schacht-Schiebetüren
Locking device for horizontally sliding landing doors

Type: AMDL1-R6

2. Name und Anschrift des Herstellers des geprüften Sicherheitsbauteils / der geprüften Sicherheitsbauteile
Manufacturer's name and address of the tested safety component(s)

WITTUR GesmbH
Sowitschstrasse 1
A-3270 Scheibbs
AUSTRIA

3. Name und Anschrift des Inhabers der Bescheinigung
Name and address of certificate holder

KONE Corporation
Kartanontie 1
FIN-00330 Helsinki
FINLAND

4. Zur EG-Baumusterprüfung vorgelegt am
Date of submission for EC type examination

28.09.2009

5. Aufgrund folgender Vorschrift ausgestellt Bescheinigung
Certificate issued on the basis of the following requirement:

Aufzüge-Sicherheitsverordnung 2008 - ASV 2008
Richtlinie 95/16 EG

6. Prüfstelle
Test laboratory

TÜV Austria Services GmbH
Krugerstraße 16
A-1015 Wien

7. Datum und Nummer des Prüfprotokolls
Date and number of laboratory report

2009-AT-EP/0071, 08.01.2010

8. Datum der EG-Baumusterprüfung
Date of EC type-examination

24.11.2009

9. Als Anlagen sind folgende, mit der oben angegebenen EG-Baumusterprüfungsnummer gekennzeichneten Unterlagen beigelegt
The following documents, bearing the EC type-examination number shown above are annexed to this certificate

- Zeichnung, landing top track complete, 606971 vom 21.09.2009
- Zeichnung, basic landing door lock, 601029 vom 21.09.2009 (Ausgabe M)
- Zeichnung, basic landing door lock, 601023 vom 21.09.2009 (Ausgabe N)
- Zeichnung, emergency opening, 601080 vom 31.05.2007 (Ausgabe C)
- Zeichnung, emergency opening device, 601590 vom 03.03.1999

10. Zusätzliche Angaben
Additional information

10.1 Art und Verwendungsbereich des Türverschlusses
Type and scope of use of the door locking device

Verriegelungseinrichtung, Typ AMDL1-R6, mit Hakenriegel für waagrecht bewegte, mittig öffnende, zweiblättrige Schacht-Schiebetüren mit maschineller Betätigung.
Door locking device type AMDL1-R6 with lock hook for horizontally moving, centre opening, two panel, power operated landing sliding door.

10.2 Zulässige Türabmessungen
Allowed door dimensions

lichte Türbreite <i>door width</i>	lichte Türhöhe <i>door height</i>	max. Masse eines Türblattes <i>max. mass single door panel</i>
700 mm - 1200 mm	1900 - 2100 mm	45 kg

ZERTIFIKAT | CERTIFICATE | CERTIFICAT | CERTIFICADO | CERTIFIKAT | 3342 | 证书 | 證書

10.3 Nennwerte der elektrischen Sicherheitseinrichtungen
Nominal value of the electrical safety components

Wechselstrom 230 V/ 2A
Alternating current

10.4 Diese Bescheinigung darf nur im Ganzen und mit den Unterlagen nach Punkt 9 verbreitet werden.
It is only allowed to spread this certificate complete and with the documents mentioned in point 9

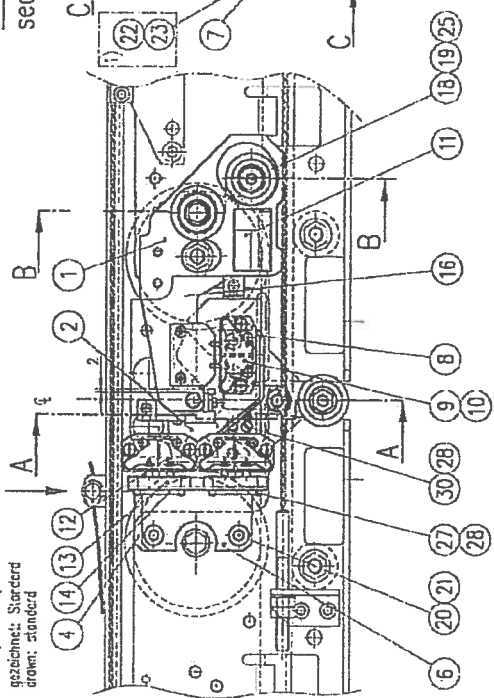
10.01.2010
Datum
Date

Ing. S. Störmer
Prüfstelle
examining department



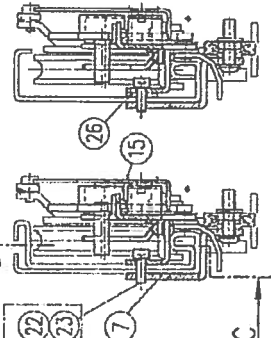
Dipl.-Ing. G. Jung
Zertifizierungsstelle
certifying department

G01/G11/G21
gezeichnet: Starcend
draht: standard

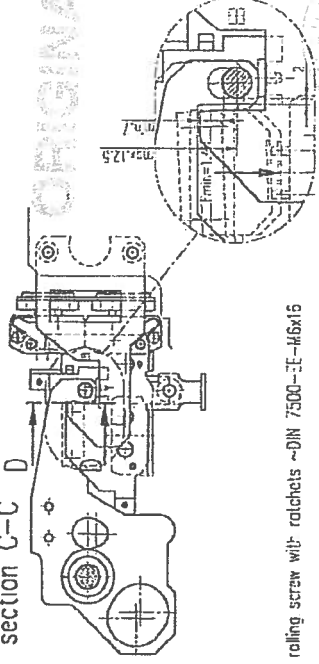


Schnitt A-A
section A-A
AMD R2

Schnitt A-A
section A-A
AMD R6

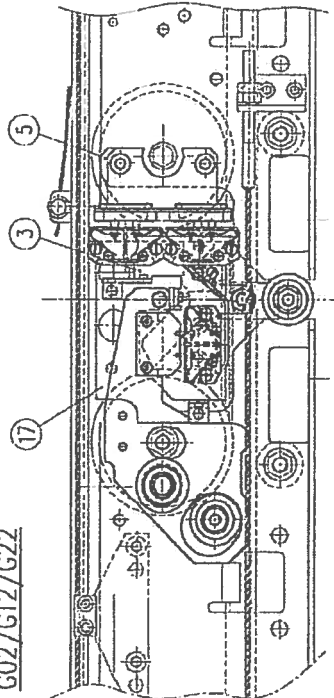


Schnitt C-C
section C-C

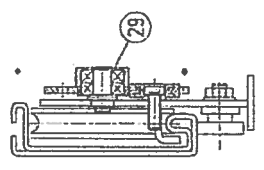


optional 93583 thread rolling screw with ratchets ~DIN 7500-EE-H6x16

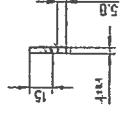
G02/G12/G22



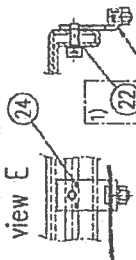
Schnitt B-B
section B-B



Schnitt D-D
section D-D
min. hook cross section
A=74.8mm



Ansicht E
view E



cm'ct. plug	G12	601070 G08
Version	G11	601070 G07
standard	G07/G22	601070 G02
VAR. LATCH		601070 G01

H12 VAR. DOOR CONTACT		274083	SEL1-A1Z P	280102	SEL-A1Z P
H10 VAR. DOOR CONTACT	263802	A20B1	SEL2-A1Z P	280101	SEL-A1Z P
H08 VAR. DOOR CONTACT	254995	A205KT	SEL2-A1Z PL	260099	SEL-A1Z PL
H08 VAR. CABLE BRIDGE	601110 H01		601110 H04	601110 H04	
	Schneecell		Bestellen		Bestellen

TUV-A-AT-1/09/049 CETV

H30	1	1	1	1	1	1	1	H30	365369	thread roll. screw	DN17500-C-M4x8-B3-A20
H23	1	1	1	1	1	1	1	H23	104289	retaining ring for steel	DIN 471-12x1
H28	6	6	6	6	6	6	6	H28	201889	lock washer	M3 DN16798-AJC
H27	4	4	4	4	4	4	4	H27	237407	friction socket screw	DN1917-C-M4x10-AE-R20
H28	1	1	1	1	1	1	1	H28	307858	H01	distalnce
H25	1	1	1	1	1	1	1	H25	59536	H02	buffer
H24	2	2	2	2	2	2	2	H24	261430	stop screw	DIN 1481-2.6x10
H23	3	3	3	3	3	3	3	H23	504079	Schnorr safety washer	X06
H22	4	4	4	4	4	4	4	H22	308166	thread roll. screw	DN17500-E-6x16-2H-A15
H21	2	2	2	2	2	2	2	H21	608044	contact washer	08-550827-327Nagel
H20	2	2	2	2	2	2	2	H20	263213	friction socket screw	DN17504-40x7.8-B-AJC
H19	1	1	1	1	1	1	1	H19	493030	Schnorr safety washer	X08
H18	1	1	1	1	1	1	1	H18	274886	thread roll. screw	DN17500 head: 19-A4x6
H17	1	1	1	1	1	1	1	H17	501043	G02	cover
H16	1	1	1	1	1	1	1	H16	501043	G01	cover
H15	1	1	1	1	1	1	1	H15	501084	H10	buffer
H14	2	2	2	2	2	2	2	H14	501208	H01	friction plate
H13	2	2	2	2	2	2	2	H13	274094	door contact	bridge 10-Bel.
H12	2	2	2	2	2	2	2	H12	VAR.	DOOR CONTACT	
H11	1	1	1	1	1	1	1	H11	505351	H01	1.0x. 1chrd
H10	1	1	1	1	1	1	1	H10	VAR.	DOOR CONTACT	
H09	1	1	1	1	1	1	1	H09	VAR.	DOOR CONTACT	
H08	1	1	1	1	1	1	1	H08	VAR.	CABLE BRIDGE	
H07	1	1	1	1	1	1	1	H07	501076	G01	buffer frame
H06	1	1	1	1	1	1	1	H06	501553	H01	angle for contact bridge
H05	1	1	1	1	1	1	1	H05	501554	H02	additional latch
H04	1	1	1	1	1	1	1	H04	501534	H01	additional latch
H03	1	1	1	1	1	1	1	H03	501532	H02	locking notch.
H02	1	1	1	1	1	1	1	H02	501532	H01	locking notch.
H01	1	1	1	1	1	1	1	H01	VAR.	A1/GH	from material specification and quality sheet
G22	G21	G12	G11	G02	G01						

basic landing door lock
Basis Schrechlürschloß
DOM-Option for centre opening types
601023



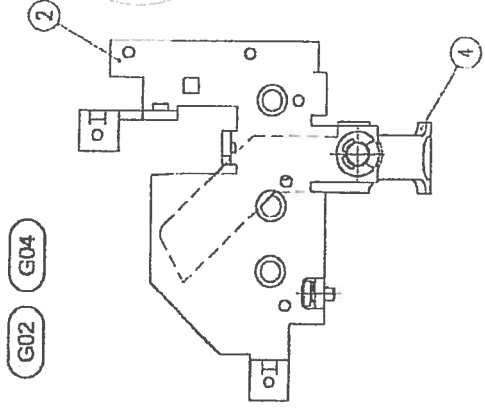
standard Rating 6
standard Rating 2
standard Rating 2
standard Rating 2

listed in 601113

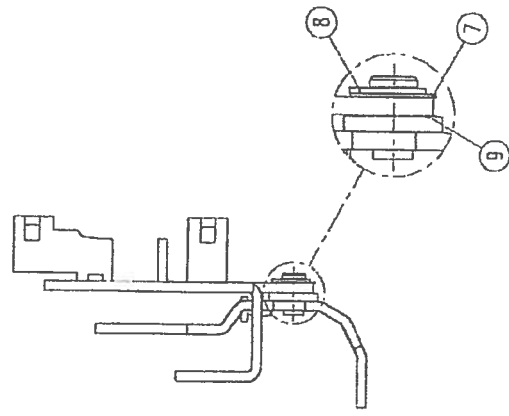
TUV-A-AT-1/02/049 CETV

ORIGINAL

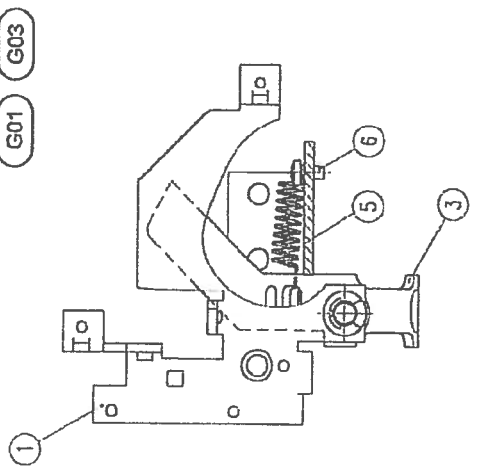
Subject No	601000	601005	601007	601010
Subject In	601014	601550	602935	602945
Subject	G03/G04 added, drawings updated			
Drawn	J.165.2007			
Checked	J.165.2007			
Approved	J.165.2007			
Scale	1:1			



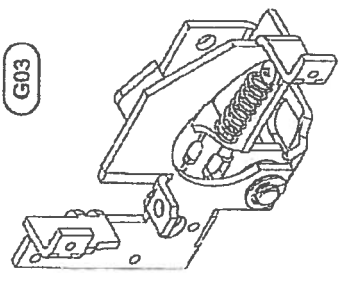
G02 G04



G04



G01 G03



G03

1	1	H09	236667	carbon master ONDIFLEX D MS
1	1	H09	247125	locking washer L, obrot DW6799-7
1	1	H07	232374	locking disk LFN 938-514R05
1	1	H06	258113	thread rod, socket DR7500-C-M7x8-EE-R01
1	1	H05	EC5065	torxten spindel
1	1	H04	601001	lever
1	1	H03	601001	lever
1	1	H02	601073	locking notch
1	1	H01	601073	locking notch
G04: G03, G02, G01				
Name: Notentriegelung				
Drawing No: 601080				
Drawing Date: 11.03.2007				
Drawing Scale: 1:1				
Drawing Status: C				

601080

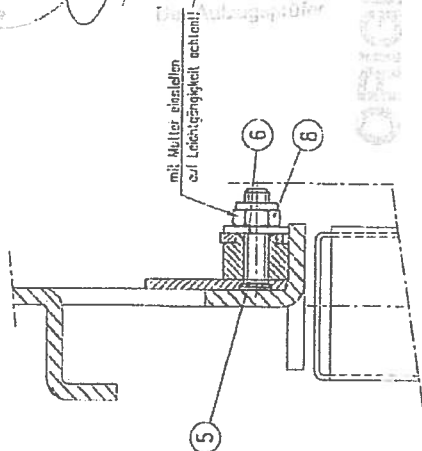
KONIG

Alle Angaben sind ohne Gewähr. Die Konstruktion ist die Eigentumsleistung der KONIG AG. Die Konstruktion ist ohne Haftung zu verwenden. Die Konstruktion ist ohne Haftung zu verwenden. Die Konstruktion ist ohne Haftung zu verwenden.

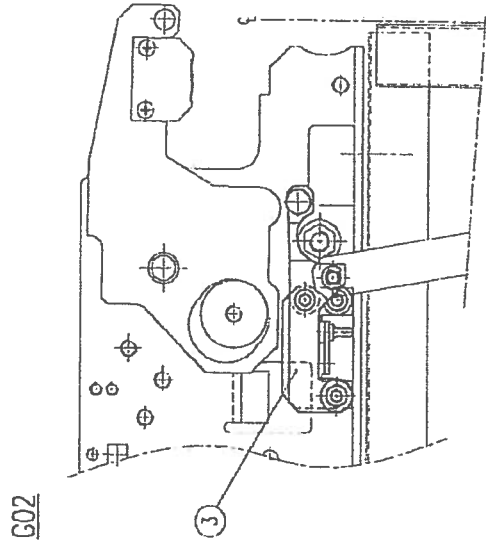
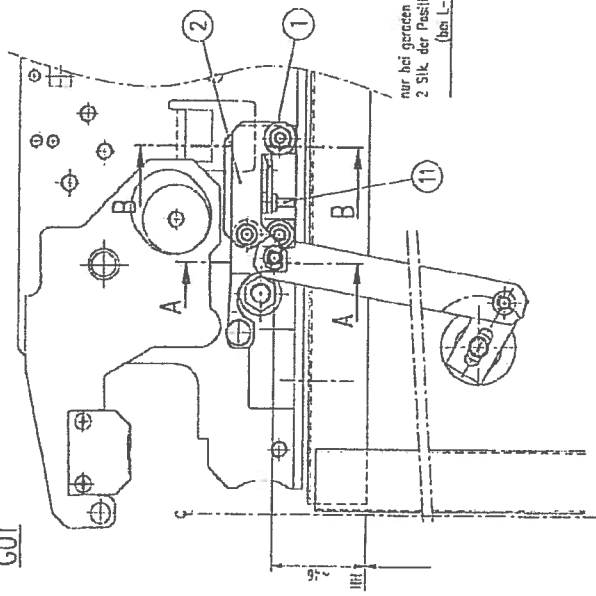
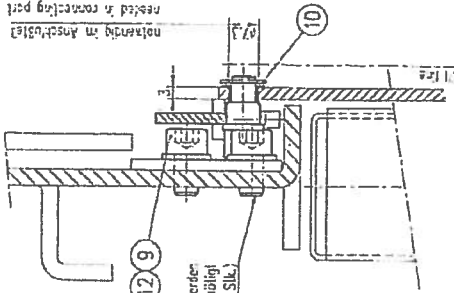
TUV-A-AT-1/09/049 CETV

Part no.	601000	601005	601006	601007	601010
Part no. in drawing	601014	601530	604539	602818-873	601009
Part no. in drawing	602835/945	603453	604520	604470/450	601425/188
Part no. in drawing	604531/534	604680-563	604797	604863/607	604877

Schnitt B-B
section B-B



Schnitt A-A
section A-A



Position nicht belegt: (4) (7)
position not used:

2	2	H12	25x448	Furchscheibe DN1500-E-165x10-E6-A3G
1	1	H11	00000434	Gummischeibe DN35/71
1	1	H10	249269	Sicherungsschraube DN5/56-5
2	2	H09	259449	Conterschraube 06-550612-32/Nomel
1	1	H08	199816	Ein-Mutter DN955-N6-E-A3G
1	1	H07	245429	Schraube DN125-5-A-A3G
1	1	H05	273791	Einpreß-Gewindestutzen 11-116-25
1	1	H04	601592 G02	
1	1	H02	601592 G01	
1	1	H01	601594 H01	
G02 G01	1	1	1	1

KONE

emergency opening device
Notentriegelung
panel version R2
601590

EC DECLARATION OF CONFORMITY



THE MANUFACTURER (°)

- WITTUR-1 WITTUR GmbH, Sowitschstraße 1, A-3270 Scheibbs
 - WITTUR-2 WITTUR s.r.o., Priemyselná ulica 2747/7, SK-96301 Krupina
 - WITTUR-3 WITTUR ELEVATOR COMPONENTS (Suzhou) Co. Ltd. – N° 18 Shexing Road, Beishe Town, Wujiang, Jiangsu Province, CN – 215214
(EU Mandatory: WITTUR GmbH, Sowitschstraße 1, A-3270 Scheibbs)
- (°) - see the name indicated on the Product identification label

STATES

hereby that the following safety component:

- Description: **Locking device for horizontally sliding landing doors**
- Type: **AMDL1-R6**
- Serial Number and Manufacturing Year: **see the product identification label**

and to which this declaration refers, is manufactured

IN COMPLIANCE WITH

what follows:

Referring directives or standards	EC Type Examination: certificate		
	Number	Notified body for issuing the certificate	Notified body for manufacturing controls
<ul style="list-style-type: none"> - Directive 95/16/EC - Edition June 29, 1995 - European Standard EN 81-1: 1998 - European Standard EN 81-2: 1998 	TÜV-A-AT-1/09/049 CETV	TÜV Österreich Krugerstraße 16 A-1015 Wien, Austria ID No. 0408	WITTUR 1 & 2: TÜV Österreich Krugerstraße 16 A-1015 Wien, Austria ID No. 0408 WITTUR-3: TÜV SÜD Industrie Service GmbH Westendstraße 199, D-80686 München ID No. 0036

We also state the conformity of above said safety component with the corresponding EC type certificate.

The authorized responsible:

For WITTUR-1, WITTUR-2 & WITTUR-3
Andreas Zwerger

