

## Baumusterprüfbescheinigung

EN81-1/2: 1998

## Certificate of Type examination

EN81-1/2: 1998

Name der zugelassenen Stelle:  
*Name of the approved body:*

TÜV AUSTRIA SERVICES GMBH  
Krugerstraße 16  
A-1015 Wien  
ID-Nr.: 0408

Nummer der Baumusterprüfung:  
*Number of type examination:*

TÜV-A-AT-1/99/010 FKTV/4

1. Art, Kategorie, Typ und Fabrik- oder Handelsmarke:  
*Category, type and make or trade name:*

Verriegelungseinrichtung für waagrecht bewegte Fahrkorb-Schiebetüren Type AMDC5-R2  
*Locking device for horizontally sliding car doors type AMDC5-R2*

2. Name und Anschrift des Herstellers:  
*Manufacturer's name and address:*

WITTUR GesmbH  
Sowitschstraße 1  
A-3270 Scheibbs  
AUSTRIA

3. Name und Anschrift des Inhabers der Bescheinigung:  
*Name and address of certificate holder:*

KONE Corporation  
Kartanontie 1  
FIN-00330 Helsinki  
FINLAND

4. Datum der Vorlage zur Zertifizierung:  
*Date of submission for certification:*

22.03.2010

5. Aufgrund folgender Vorschrift ausgestellte Bescheinigung:  
*Certificate issued on the basis of the following requirement:*

EN81 Teil 1 und Teil 2, August 1998  
*EN81 Part 1 and Part 2, August 1998*

Auszugsweise Vervielfältigung nur mit Genehmigung der TÜV AUSTRIA SERVICES GMBH gestattet  
*Duplication of this document in parts is subject to the approval TÜV AUSTRIA SERVICES GMBH*

6. Prüfstelle:  
*Test laboratory:*
- TÜV AUSTRIA SERVICES GMBH  
Krugerstraße 16  
A-1015 Wien
7. Datum und Nummer des Prüfprotokolls:  
*Date and number of laboratory report:*
- AT1-TV-99/6 vom / dated 25.05.1999  
AT1-TV-99/7 vom / dated 07.09.1999  
2004-AT-SP/035 vom / dated 15.10.2004
8. Datum der Prüfung:  
*Date of examination:*
- 15.10.2004
9. Folgende, mit der Bescheinigungsnummer gekennzeichnete Unterlagen sind dieser Bescheinigung beigelegt:  
*Following documents, indicated with the certificate number are annexed to this certificate:*
- Zeichnung/Drawing 601285, issue J, dated 20.04.2010  
Zeichnung/Drawing 601232, issue J, dated 04.01.2010  
Zeichnung/Drawing 602304, issue F, dated 06.08.2008  
Zeichnung/Drawing 603491, issue C, dated 24.11.2008  
Zeichnung/Drawing 605727, dated 31.05.2010
10. Zusätzliche Angaben:  
*Additional information:*
- Art und Verwendungsbereich des Türverschlusses  
*Type and scope of use of the door locking device*
- Verriegelungseinrichtung, Typ AMDC5-R2 mit Hakenriegel für waagrecht bewegte, mittig öffnende, sechsblättrige Fahrkorb-Schiebetüren mit maschineller Betätigung  
*Door locking device type AMDC5-R2 with lock hook for horizontally moving, centre opening, six panel power operated car sliding door*

- Zulässige Türabmessungen  
*Allowed door measurements*

Lichte Türbreite <i>door width</i>	Lichte Türhöhe <i>door height</i>	Max. Masse eines Türblattes <i>Max. mass single door panel</i>
1800 - 3000 mm	1900 – 3000 mm	100 kg
3001 - 3100 mm	1900 – 2900 mm	100 kg
3101 - 3200 mm	1900 – 2800 mm	100 kg
3201 - 3300 mm	1900 – 2700 mm	100 kg
3301 - 3400 mm	1900 – 2600 mm	100 kg
3401 - 3500 mm	1900 – 2550 mm	100 kg
3501 - 3600 mm	1900 – 2500 mm	100 kg
3601 - 3700 mm	1900 – 2400 mm	100 kg
3701 - 3800 mm	1900 – 2350 mm	100 kg
3801 - 3900 mm	1900 – 2300 mm	100 kg
3901 - 4000 mm	1900 – 2250 mm	100 kg
4001 - 4100 mm	1900 – 2150 mm	100 kg
4101 - 4200 mm	1900 – 2100 mm	100 kg

- Nennwerte der elektrischen Sicherheitseinrichtungen  
*Nominal value of the electrical safety components*

Wechselstrom                      230 V/2A  
*Alternating current*

- Die Fahrkorbtürverriegelung kann als Ersatz für Fahrkorbverriegelungen mit folgenden Zertifikatsnummern verwendet werden:

*The locking device for car doors can be used as replacement for locking devices with following license numbers:*

TÜV-A-AT-1/99/010 FKTV  
TÜV-A-AT-1/99/010 FKTV/1  
TÜV-A-AT-1/99/010 FKTV/2  
TÜV-A-AT-1/99/010 FKTV/3

11. Diese Bescheinigung darf nur im Ganzen mit den Unterlagen nach Pkt. 9 verbreitet werden.  
*Spread of this certificate allowed just complete together with documents according point 9.*

Diese Bescheinigung entspricht aus rechtlichen Gründen keiner EG-Baumusterprüfbescheinigung gemäß Anhang V Abschnitt A (EG-Baumusterprüfung für Sicherheitsbauteile) der Richtlinie 95/16/EG.  
*This certificate is not an EC-type-examination according to annex V par. A (EC-type-examination for safety components) of directive 95/16/EC.*

12.07.2010  
 Ausstellungsdatum  
*Date of issue*



Ing. Stephan STOERMER  
 Leiter der Prüfstelle  
*Head of examination & testing*

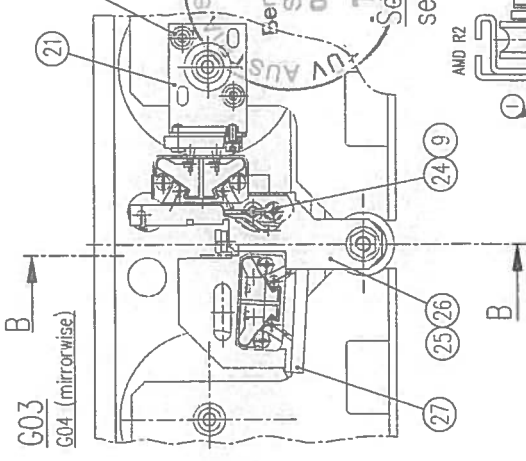
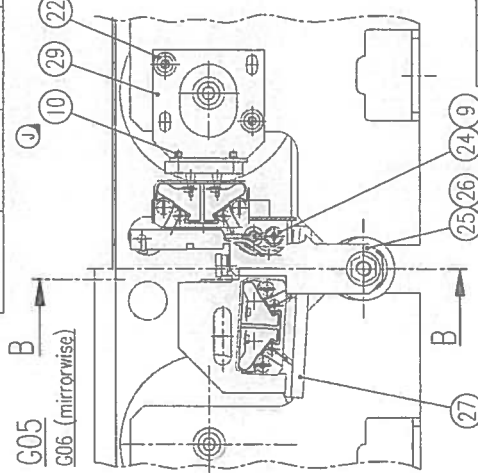
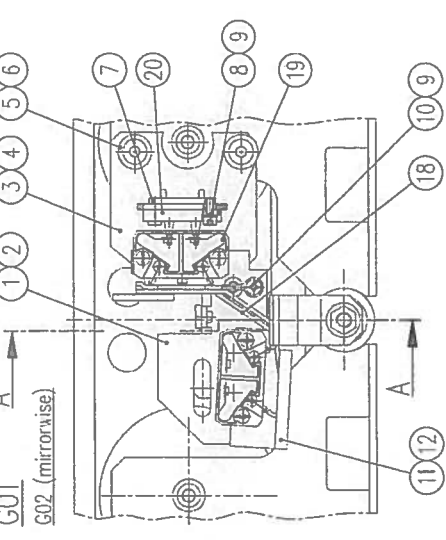
DI Gottfried JUNG  
 Certifying Department





603766	603870/888	603921/936	603941/942	603971/973		
604620	604876	605145	602701	602711		

601011/013	601281/283	601285	601556/557	602323		
603585	603624/627	603629/641	603708	603721/723		



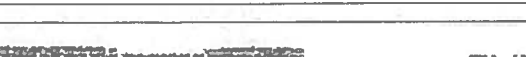
\*) 263802 (AZ06 T) beinhaltet:  
Kontakl (AZ06 KT-Spez. 1736) und Brücke (AZ06 B/18)  
263802 (AZ06 T) includes:  
contact (AZ06 KT-Spez. 1736) and bridge (AZ06 B/18)

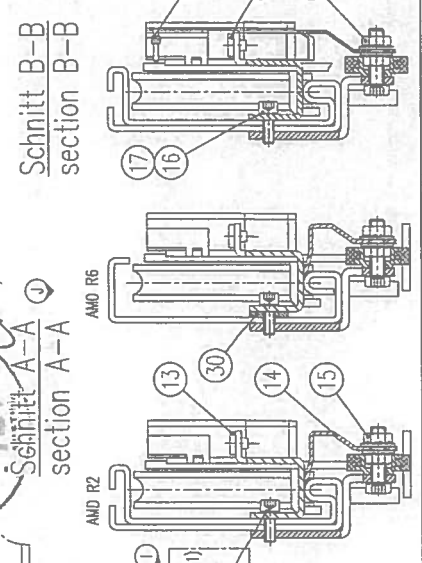
FZ6 WIRE COVER	605155 HO4	G05/G06
FZ5 WIRE COVER	605155 HO3	G03/G04
H20 CONTACT BRIDGE	AZ06 B/18	
H19 DOOR CONTACT	263802	
H18 CABLE BRIDGE	AZ06 KT-Spez. 1736	
	601110 G04	
Pos.	Schmersal	Bernstein
		VAR. DOOR CONTACT

FZ0 CONTACT BRIDGE	AZ06 B/18	G01/G02
H19 DOOR CONTACT	263802	
H18 CABLE BRIDGE	AZ06 KT-Spez. 1736	
	601110 HO4	
Pos.	Schmersal	Bernstein
		VAR. DOOR CONTACT

H30	902858 HO1	distance				
H29	602483 HO2	236828	distance			
H28			236828			
H27	601236 HO1		236828			
H26	VAR.					
H25	VAR.					
H24	601335 HO1					
H23						
H22						
H21	605131 HO2					
H20	VAR.					
H19	VAR.					
H18	VAR.					
H17						
H16						
H15						
H14	601585 HO1					
H13	60108 HO1					
H12	601235 HO2					
H11	601235 HO1					
H10						
H09						
H08						
H07	601298 HO1					
H06						
H05						
H04	601535 HO1					
H03	601535 HO2					
H02	601534 HO2					
H01	601534 HO1					

612	G11	G06	G05	G04	G03	G02	G01				
		AMD	AMD	AMD	AMD	AMD	AMD	AMD		Rating 2	
		1,3,5 right	1,3,5 left	1,3,5 right	1,3,5 left	1,3,5 right	1,3,5 left	1,3,5 right		Rating 2	



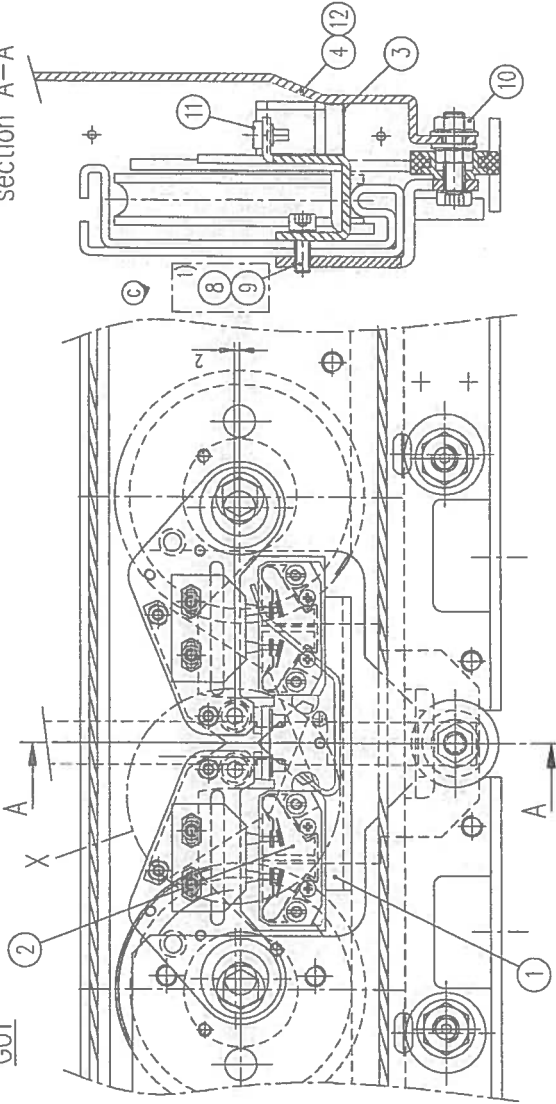



1) optional 983583 thread rolling screw with ratchets ~DIN 7500-EE-M6x16

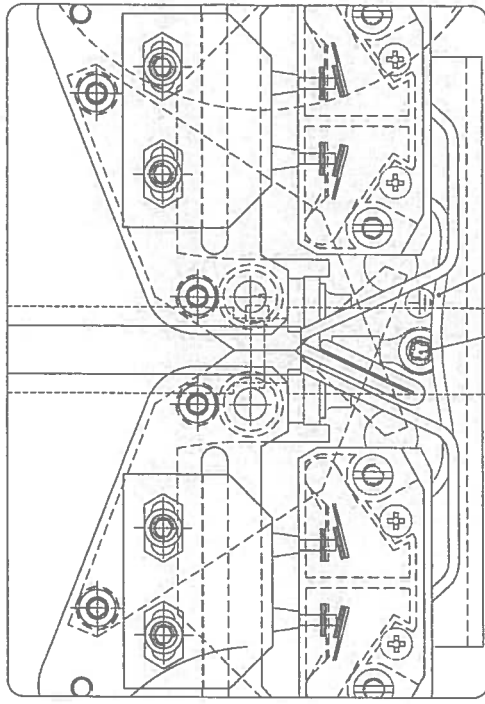
TUV A-AT-199/06 FKT V/4  
12.7.2010  
TUV SERVICES GMBH  
Benannte Stelle 0408  
TUV

1) optional 985583 thread rolling screw with ratchets ~DIN 7500-EE-M6x16  
 Schnitt A-A  
 section A-A

G01

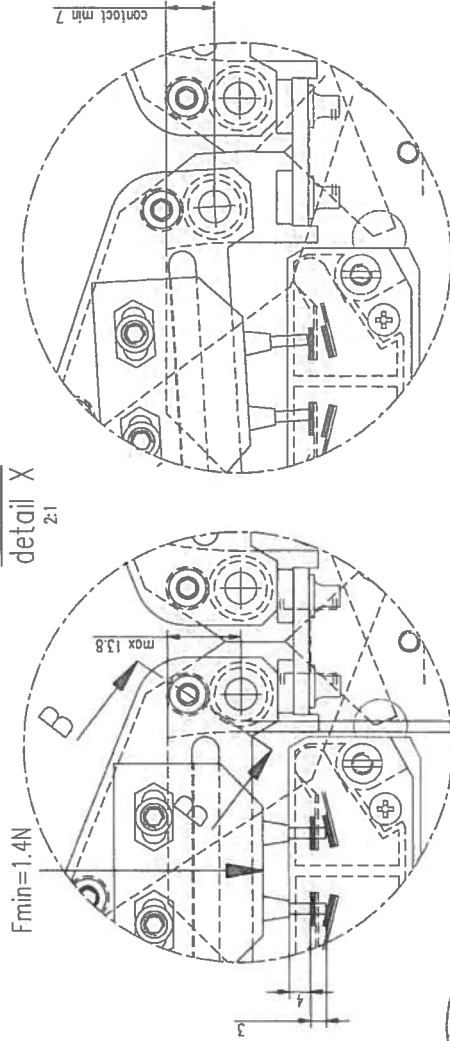


wiring M 2:1



Schnitt B-B  
 section B-B  
 min. hook cross section  
 A = 64,5mm<sup>2</sup> 4 ± 0.4

Detail X  
 detail X  
 2:1



TW-A-AT-199/010 FKTV/4

12.7.2010



generiert zu	603470	601281	601283	601285	601557
entworfen in	602940	603470	603971	603973	604068
Abgefragt	VAR. DOOR CONTACT hinzugefügt	CRW-555	Zf.10.2002	weidm	
Abgefragt	Erdungsbeif. als Furchschir.	CRW-1310	14.12.2004	weidm	
Abgefragt	optional screw added, H07 corr.	CRW-2581	Zf.11.2008	weidm	

1	-	H12	603606	H03	
2	2	H11	601108	H01	
1	1	H10			SK-M.m.F. u.JK-Vz. DIN6923-M8-B-A3G
4	4	H09	408029		Schmorr-Sicherung M05
4	4	H08	268146		Furchschir. DIN7500-E-M6x16-8.8-A3G
1	1	H07	965669		Thread roll. scr.lock DN7500-C-M6x8-8.8-B0C
2	2	H06			201989 F-fächer-schraube DIN6798-A4.3-A3G
-	-	H04	603606	H02	
1	1	H03	603606	H01	
2	2	H02			DOOR CONTACT
1	1	H01	603302	H01	

Hersteller	waflmi	Gen. Appl.	AMC
Design	waflmi	Code	AMC
Abw. Rdg. Datum	16.11.2008	car door contact complete - lock	
Part		Kabinettürkontakt kompl. - Schloß	
		two lock coupler centre opening type - R2	
			603491

274095	SEL2-A17 P 280101	SEL5-A1Z P
	Bernstein	Bernstein
	VAR. DOOR CONTACT	

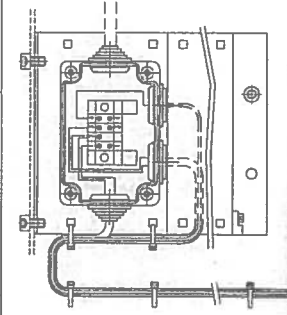
COPY ORIGINAL



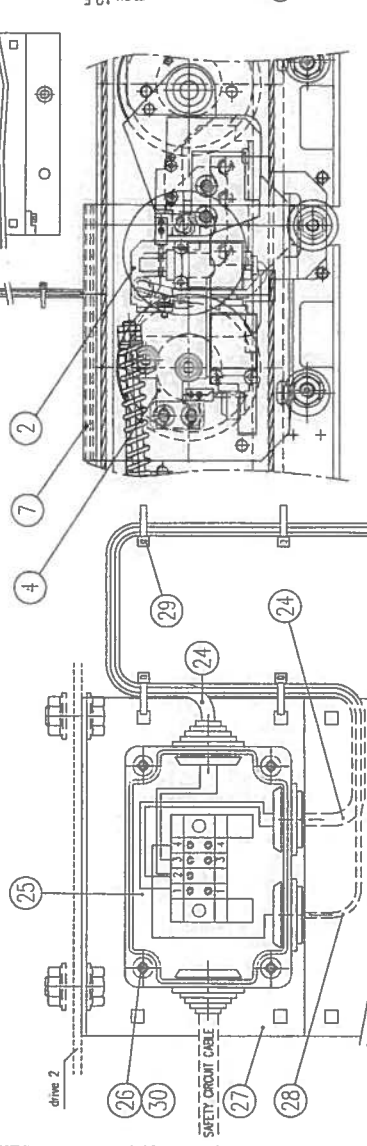


TUV-A-AT-199/010 FKTV/4  
12.7.2010

603988	603921	603936	603941/942	603971/973	601281	601283/285	601557	603585	603624	
604620	604876				603527/629	603641	603708	603721/723	603766	
					Ausführung H32 & optional screw added		Datum CRW-1814		Gezeichnet 06.08.2008	
					H32 & optional screw added		CRW-1814		06.08.2008	
					H32 & optional screw added		CRW-1814		06.08.2008	

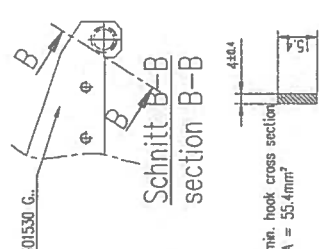
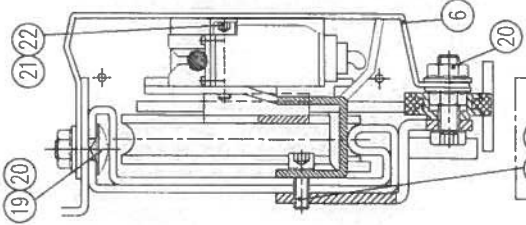


G02  
coupler right



G01  
coupler left

Schnitt A-A  
section A-A



Item	Qty	Part No.	Description	Material	Notes
1	1	H32	hex. sock. sunk. scr. DIN7991-M6x12-8.8-A3C		
1	1	H31	thread roll. scr. lock DIN7500-C-M4x8-8.8-A3C		
1	4	H30	Schmorr-Sicherung M04		
5	5	H29	Kabelbinder PL-1M/98mm		
1	1	H28	602311 G04		
1	1	H27	602684 H01		
4	4	H26	Zwingerschr. DIN912-M4x10-8.8-A3C		
1	1	H25	602679 G01		
2	2	H24	602311 G02		
2	2	H23	Sprornhülse DIN1481-3x8		
4	4	H22	Schmorr-Sicherung M05		
2	2	H21	Zwingerschr. DIN912-M5x25-8.8-A3C		
2	2	H20	179465 SH-M.m.Fl.u.LK-Yz DIN6923-M8-8-A3C		
1	1	H19	261289 Flachrundschr. DMG603-M8x16-8.8-A3C		
3	3	H18	Schmorr-Sicherung M06		
2	2	H17	408029 Kontaktscheibe 08-550821-32/Nomel		
2	2	H16	Zwingerschr. DIN7984-M8x12-8.8-A3C		
3	3	H15	258598 Kabelhülse DK9/12/16-3		
3	3	H14	Zwingerschr. DIN912-M4x12-8.8-A3C		
3	3	H13	247578 Furchschr. DIN7500-E-M6x16-8.8-A3C		
4	4	H12	201889 Ficherscheibe DMG798-A4.3-A3C		
2	2	H11	274626 Türkontakt T-A1Z KS		
1	1	H10	601350 H03		
2	2	H09	602367 H02		
1	1	H08	602377 H03		
1	1	H07	602366 H02		
1	1	H06	602386 H01		
1	1	H05	602356 H01		
1	1	H04	602355 H02		
1	1	H03	602355 H01		
1	1	H02	601353 H02		
1	1	H01	601353 H01		

1) optional 983583 thread rolling screw with ratchets ~DIN 7500-EE-M6x16

