



TÜV Österreich, vom österreichischen Bundesministerium für wirtschaftliche
Angelegenheiten akkreditierte Prüf-, Überwachungs- und Zertifizierungsstelle
*TÜV Austria testing, inspection and certification body
accredited by the Austrian Ministry for Economic Affairs*



Zertifikat - Certificate

Nr.: TÜV-A-AT-1/07/140 FKTV

Baumusterprüfbescheinigung
gemäß EN81 T1 und T2 August 1998

Certificate of type examination
according to EN81 T1 und T2 august 1998

Name der zugelassenen Stelle
Name of the approved body

TÜV Österreich
Krugerstraße 16
A-1015 Wien
ID-NR.: 0408

Nummer der Baumusterprüfung
Type-examination No

TÜV-A-AT-1/07/ 140 FKTV

1. Art, Kategorie, Typ und Fabrik- oder Handelsmarke
Category, type and make or trade name

Verriegelungseinrichtung für waagrecht bewegte Fahrkorb-Schiebetüren
Locking device for horizontally sliding car doors

Type: AMDC2-R5

2. Name und Anschrift des Herstellers
Manufacturer's name and address

WITTUR GMBH
Sowitschstrasse 1
A-3270 Scheibbs
AUSTRIA

WITTUR ELEVATOR COMPONENTS, S.A.
Poligono Ind. Malpica, Calle E - n° 8
E-50016 Zaragoza
SPAIN

WITTUR ELEVATOR COMPONENTS
(SUZHOU) CO., LTD.
No. 18 Shexing Road
Beishe Township
Wujiang
Jiangsu Province
CHINA 215214

WITTUR LTDA.
Rodovia Celso Garcia Cid, 1406
Jardim Ana Elisa
86188-000 Cambe – PR
BRASIL

Auszugsweise Vervielfältigung nur mit Genehmigung des TÜV Österreich gestattet
Duplication of this document in parts is subject to the approval by TÜV Austria



TÜV Österreich, vom österreichischen Bundesministerium für wirtschaftliche
Angelegenheiten akkreditierte Prüf-, Überwachungs- und Zertifizierungsstelle
*TÜV Austria testing, inspection and certification body
accredited by the Austrian Ministry for Economic Affairs*



Nr.: TÜV-A-AT-1/07/140 FKTV

WITTUR S.P.A.
Via Macedonio Melloni, 12,
I-43052 Colorno (PR)
ITALY

WITTUR ASANSÖR SANAYI VE
TICARET LTD. SİRKETİ
Dudullu Organize Sanayi
Bölgesi No:13
Ümraniye
TR 34776 Istanbul
TURKEY

WITTUR PTY. LTD.
9 Squill Place
Arndell Park
NSW 2148
AUSTRALIA

SOIMET SAICI
Av. Belgrano 2445,
(B1872FVD) Sarandí - Pcia. de Buenos Aires
ARGENTINA

3. Name und Anschrift des Inhabers der Bescheinigung
Name and address of certificate holder

WITTUR HOLDING GMBH
Rohrbachstrasse 26-30
D-85259 Wiedenzhausen
GERMANY

4. Zur Prüfung vorgelegt am
Date of submission for examination

17.12.2006

5. Aufgrund folgender Vorschrift ausgestellte Bescheinigung
Certificate issued on the basis of the following requirement:

EN 81 Teil 1 und EN 81 Teil 2 Ausgabe August 1998

6. Prüfstelle
Test laboratory

TÜV Österreich
Krugerstraße 16
A-1015 Wien

7. Datum und Nummer des Prüfprotokolls
Date and number of laboratory report

23.04.2007 2007-AT-EP/0020



Nr.: TÜV-A-AT-1/07/140 FKTV

8. Datum der Prüfung
Date of examination

23.04.2007

9. Als Anlagen sind folgende mit der oben angegebenen Nummer der Baumusterprüfung gekennzeichneten
Unterlagen beigefügt

The following documents, bearing the type-examination number shown above are annexed to this
certificate

- Kabinentürantrieb, seitlich öffnend
Car door operator side opening
AMDC2-R5
Zeichnungs-Nr.:902852 Datum 02.11.2006
- Türkontakt komplett - Schloß
side opening type
Zeichnungs-Nr.:900669 Datum 16.08.2002

10. Zusätzliche Angaben
Additional information

10.1 Art und Verwendungsbereich des Türverschlusses

Verriegelungseinrichtung, Typ AMDC2-R5, mit Hakenriegel für waagrecht bewegte, einseitig
öffnende, zweiblättrige Fahrkorb-Schiebetüren mit maschineller Betätigung
Door locking device type AMDC2-R5 with lock hook for horizontally moving, side opening,
two panel power operated car sliding door

10.2 Zulässige Türabmessungen
Allowed door measurements

lichte Türbreite door width	lichte Türhöhe door height	max. Masse eines Türblattes max. mass single door panel
800 / 900 mm	1900 - 2100 mm	21 kg

10.3 Nennwerte der elektrischen Sicherheitseinrichtungen
Nominal value of the electrical safety components

Wechselstrom 230 V/ 2A



Nr.: TÜV-A-AT-1/07/140 FKTV

- 10.4 Diese Bescheinigung darf nur im ganzen und mit den Unterlagen nach Punkt 9 verbreitet werden.
It is only allowed to spread this certificate complete and with the documents mentioned in point 9
- 10.5 Diese Bescheinigung entspricht aus rechtlichen Gründen keiner EG- Baumusterprüfbescheinigung gemäß Anhang V Abschnitt A (EG-Baumusterprüfung für Sicherheitsbauteile) der Richtlinie 95/16/EG.
This certificate is not an EC-type-examination according to annex V par. A (EC-type-examination for safety components) of directive 95/16/EC.

23.04.2007
Datum
date

Dipl.-Ing. Jung
Prüfstelle
examining department



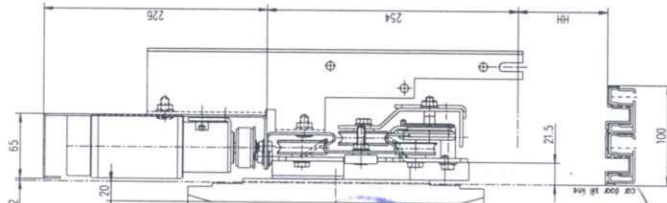
Zugelassene
Prüfstelle für
Aufzüge

Ing. A. Marschall
Zertifizierungsstelle
certifying department

23.04.2017
Gültig bis
valid till

Project No.	1000000000
Revision	1
Drawn	DRW-2244
Checked	DRW-2244
Approved	DRW-2244
Issue	DRW-2244

Ansicht X
view X

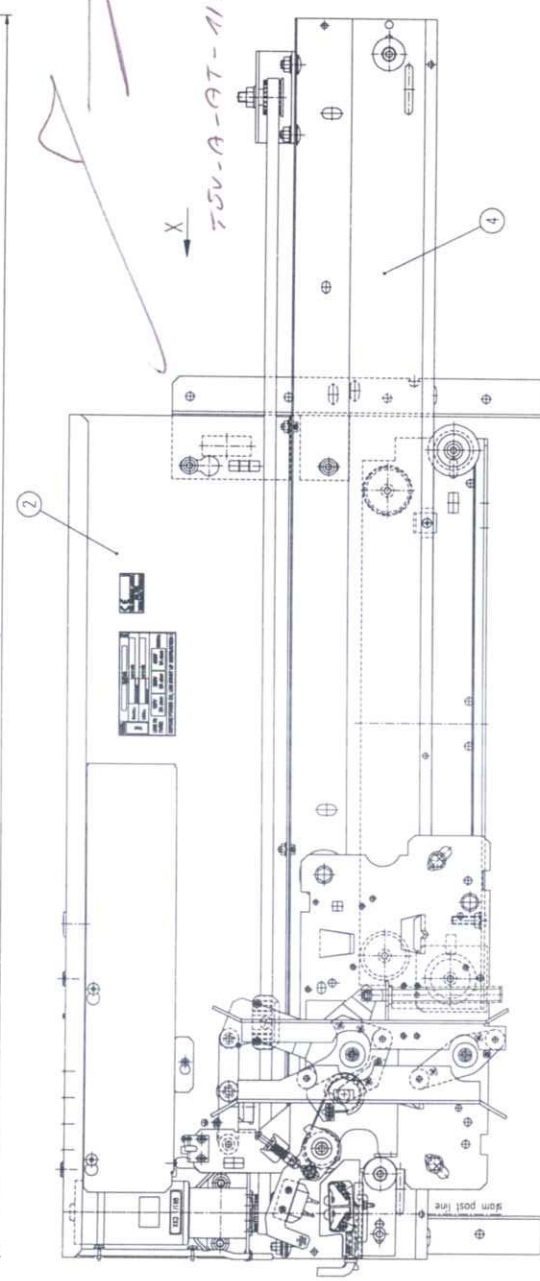
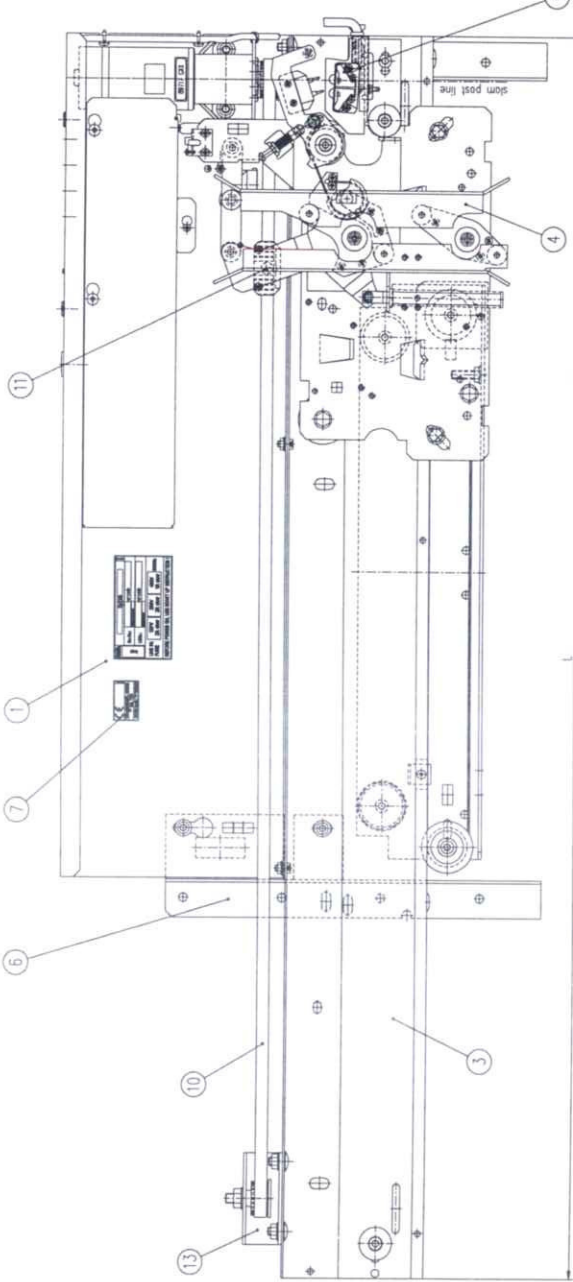


Technischer Überwacher
Anpassung
Prüfstelle für Aufträge

TSU-A-AT-11071460 FURT

Position/Baugruppe ohne Abbildung:
position/assembly group without illustration:

1	H13	900830	G01	belt directing pulley
1	H12	602362	G01	operating manual
1	H11	89744	G01	belt clamp drive 1
1	H10	89740	H01	belt
1	H09		VAR.	DOOR CONTACT
1	H08		VAR.	EMERGENCY OPENING DEVICE
1	H07		VAR.	TYPE LABEL
1	H06		VAR.	DOOR OPERATOR FIXING
1	H04	802926	G02	COUPLER
1	H03	802926	G02	rating
1	H02	802927	G02	rating
1	H01	802927	G01	drive
1	H00	802927	G01	drive
002	G01			door



50mm	602333	G03	car return depth
35mm	602335	G03	VAR. DOOR OPERATOR FIXING
without car door lock	604500	H11	VAR. TYPE LABEL
with car door lock	604500	H16	

Lock	900869	G01	900869	G04	skin panel (L)	900754	G03	900754	G04
Standard	602308	G01	602308	G02	other panels	900754	G01	900754	G02
	AMOC 1 left	AMOC 1 right			standard	NO	NO		
	VAR. DOOR CONTACT				VAR. EMERGENCY OPENING DEVICE				

drive 1	170 N [+0 / -10%]
	Remessung im String belt tension in the cord
900	1395
800	1245
LL	L

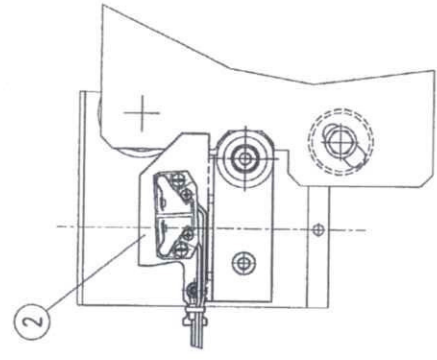
D	AMC-lock	900650	G03	G04	G13	G14	YES	YES
	AMC-standard	602324	G03	G04	G13	G14	YES	NO
	VAR. COUPLER/LOCK	NH300/NH400/NH500/NH600					coupler	lock
							left hanger	right hanger

car door operator side opening
Kabintürantrieb seitlich öffnend
AMOC2-R5 (AMC light D1-R1)
902852

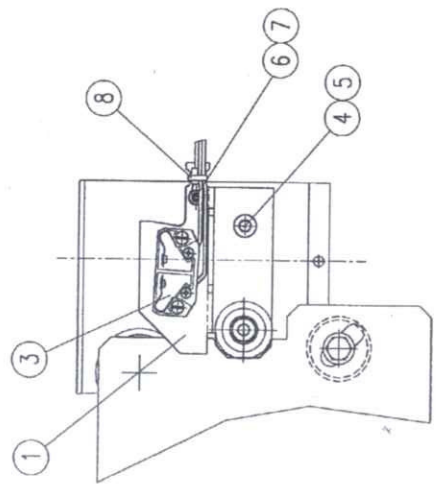


geändert in Revised in	601382	601384	603065	900272	900274
Approved by	602816	603743	603743	604098	604515
Revision Date					
Approval Date					

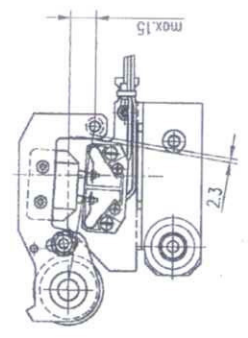
G02



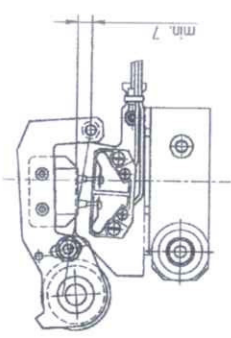
G01



max. geschloßen Stellung
max. close position



nominale elektrisch geschloßen Stellung
nominal electric close position



Registrierte
Kopie
ORIGINAL



Zugelassene
Prüfzelle für
Aufzüge

TUV-A-AT-1107140FUTV

1	H08	Kabelbinder	PLT-1M/98mm		
1	H07	Furchschr. m.	DKVZ DIN7500-C-M4x8-8.8-A2G		
2	2	Fürschelbe	DIN6798-A4.3-A3G		
1	H05	SKT-M.m.FI u.UK-Vz.	DIN6923-M8-B-A3G		
1	H04	Zylinderschr.	DIN912-M8x16-B.8-A3G		
1	H03	VAR	DOOR CONTACT		
1	H02	900751	H02		
1	H01	900751	H01		
Materialbestimmung und Quantität for material dimensions and quality					
G02 G01		Typ Item		Größen Weigh.	
Konstr. Design	WatrOb	WatrOb	WatrOb	WatrOb	WatrOb
Größe: Dim.					
Absteck. Dept.	R40	Date	16.08.2002		
Gekauft: car door contact - lock		Kauf. Code		AMD	
Absteck. Kabinertürkontakt - Schloß		Kauf. Code		AMD	
Ausgabe side opening type		Kauf. Code		AMD	
Ausgabe 900669		Kauf. Code		AMD	

Bernstein	280102	SEL4-A1Z P
Bernstein	274093	SEL1-A1Z P
VAR. DOOR CONTACT		

Die Zeichnung ist Eigentum der...
 Änderungen sind nur bei schriftlicher Genehmigung...
 Nachdruck ist ohne schriftliche Genehmigung...
 Die Zeichnung ist Eigentum der...
 Änderungen sind nur bei schriftlicher Genehmigung...
 Nachdruck ist ohne schriftliche Genehmigung...