



**EG-Baumusterprüfbescheinigung
EC type-examination certificate
Attention d'examen CE de type**

Bescheinigungs-Nr.: ARV 003

Benannte Stelle: TÜV CERT-Zertifizierungsstelle des TÜV Hannover/Sachsen-Anhalt e.V.
Kenn-Nr. 0032

Bescheinigungsinhaber: OMAR Lift SRL
Via F.lli Kennedy 22D
I - 24060 Bagnatica (Bergamo)

Antragsdatum: 12.09.1997

Hersteller: siehe Bescheinigungsinhaber

Produkt, Typ: Leitungsbruchventil
VP 112

Prüflaboratorium: Prüflabor Sicherheit technischer Systeme

Datum und Nummer des Prüfberichtes: 98/PM17580 vom 10.06.1998

EG-Richtlinie: Aufzugsrichtlinie 95/16/EG

Prüfergebnis: Das Sicherheitsbauteil erfüllt für den im Anhang Seite 1 zu dieser EG-Baumusterprüfbescheinigung angegebenen Anwendungsbereich die grundlegenden Sicherheits- und Gesundheitsanforderungen der Richtlinie

Ausstellungsdatum 12.06.1998

TÜV CERT-Zertifizierungsstelle
für Maschinen, Aufzugs- und Fördertechnik
des TÜV Hannover/Sachsen-Anhalt e.V.

Der Leiter

A handwritten signature in black ink, appearing to be 'R. Rosin', written over a horizontal line.

(Rosin)

The logo for TÜV NORD, featuring the letters 'TÜV' in a bold, sans-serif font above the word 'NORD' in a similar font. The text is enclosed within a stylized, horizontal oval shape with a double-line border.

DAR-Reg.-Nr.: ZLS-ZE-136/97
Kenn-Nr. der benannten Stelle:
0032

Anhang zur EG-Baumusterprüfbescheinigung Nr. ARV 003, Seite 1 mit 2 Anlagen

12.06.1998

Seite 1 von 1



Anhang zur EG Baumusterprüfbescheinigung Nr. ARV 003

1. Erforderliche Angaben

- 1.1 Leitungsbruchventil VP 112
- 1.2 Anwendungsbereich: Einsatz bei Aufzügen nach EN 81-2
- 1.3 Durchflußmenge: $Q_{\text{Nenn}} = 70-300 \text{ l/min}$, $Q_{\text{max}} = 550 \text{ l/min}$
- 1.4 Druckbereich: 10-45 bar
- 1.5 Viskositätsbereich: 25-400 Cst
- 1.6 Umgebungstemperatur: 0-65°C

2. Hinweis

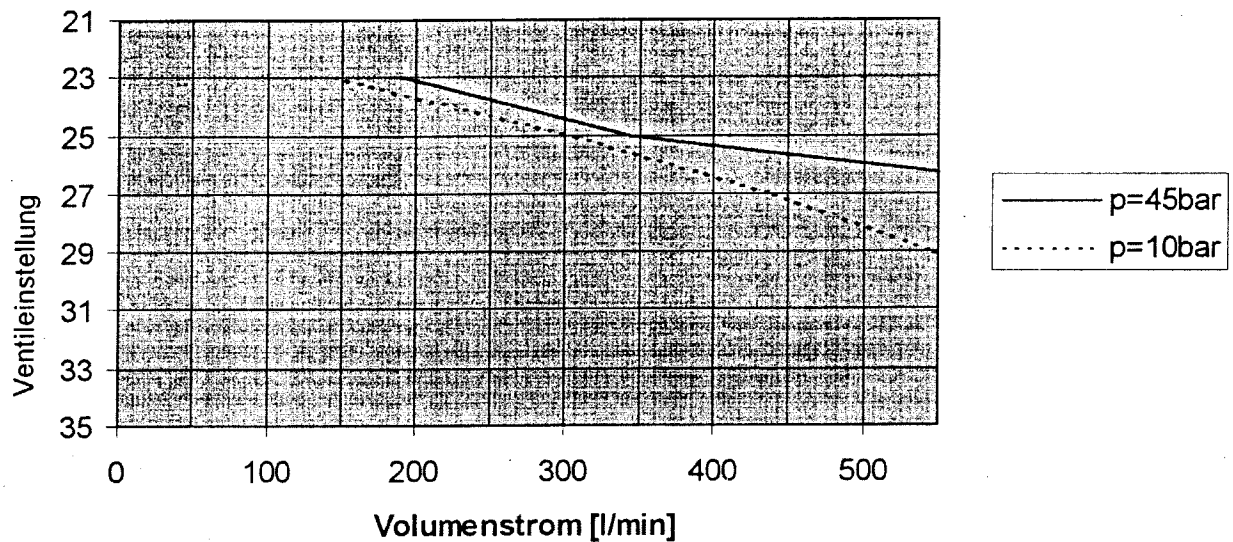
Die EG-Baumusterprüfbescheinigung darf nur zusammen mit dem dazugehörigen Anhang und den Anlagen verwendet werden. Die Betriebsanleitung des Herstellers ist zu beachten.

Anlagen: Darstellung des max. Durchflusses in Abhängigkeit von Druck und Ventileinstellung während des Schaltvorganges für VP 112

Einstelldiagramm Leitungsbruchventil VP 112 des Herstellers
(Herstellerangabe)

Anlage zur EG Baumusterprüfbescheinigung Nr. ARV 003

VP 112



Darstellung des max. Durchflusses in Abhängigkeit von Druck und Ventileinstellung während des Schaltvorganges für VP 112

Bemerkung:

Das Diagramm zeigt den maximalen Durchfluss des Ventiles während des Schaltvorganges bei bestimmten Ventileinstellungen. Der maximale Durchfluss ist ausschlaggebend für die maximale Geschwindigkeit, die der Fahrkorb im Falle eines Rohrbruchs erreichen kann.

12.06.1998

BA 02 11.97 600.000

ACHTUNG: Das obengenannte Schaubild für der Rohrbruchventilseichnung nicht gebrauchen

WARNING: Do not use the above diagram to set up the rupture valve

ATTENZIONE: Non usare il grafico riportato sopra per tarare la valvola di blocco

ATTENCION: No usar el grafico situado arriba para tarar la valvula de bloqueo

ATTENTION: Ne pas utiliser le graphique ci-dessus pour regler la valve de rupture



Anlage zur EG Baumusterprüfbescheinigung Nr. ARV 003

Einstellendiagramm für VP 112 (Herstellerangabe)

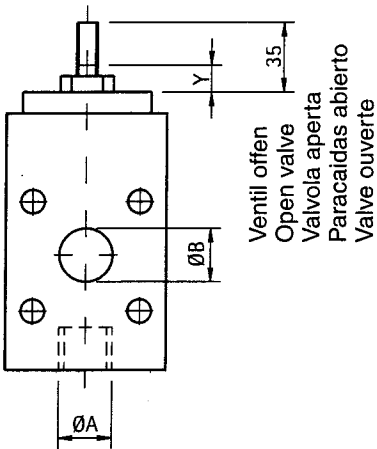
Adjusting diagram for rupture valve

Grafico di taratura per valvola di blocco

Gráfico para tarar la valvula de bloqueo

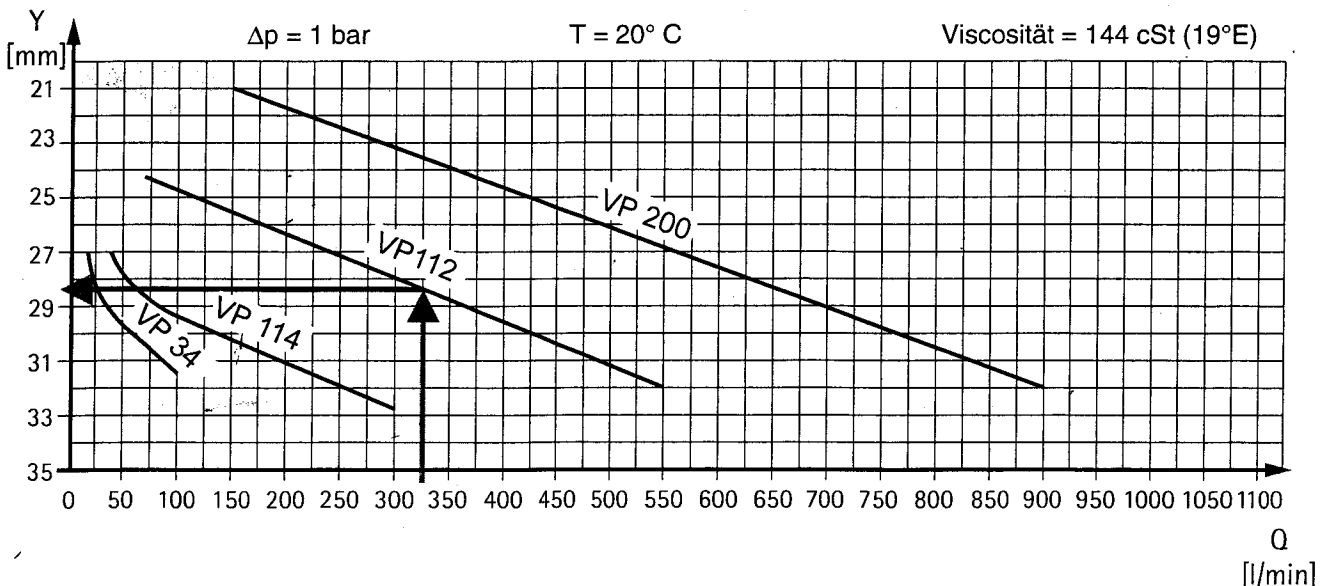
Graphique pour tarer la valve de rupture

Einstellwerte:
Adjusting value:
Quota di taratura:
Cota para el tarado:
Niveau de tarage:



Ventil	Ø A	Ø B [mm]	Q _{min} [l/min]	Q _{enn} [l/min]	Q _{max} [l/min]
VP 34	R 3/4"	16	15	35	100
VP 114	R 1 1/4"	24	35	150	300
VP 112	R 1 1/2"	34	70	300	550
VP 200	R 2"	40	150	600	900

Abb. 10

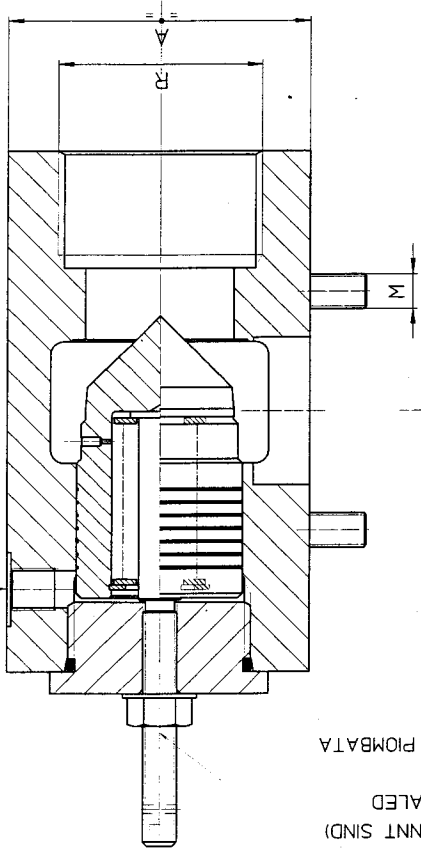


BA 02 11.97 600.000

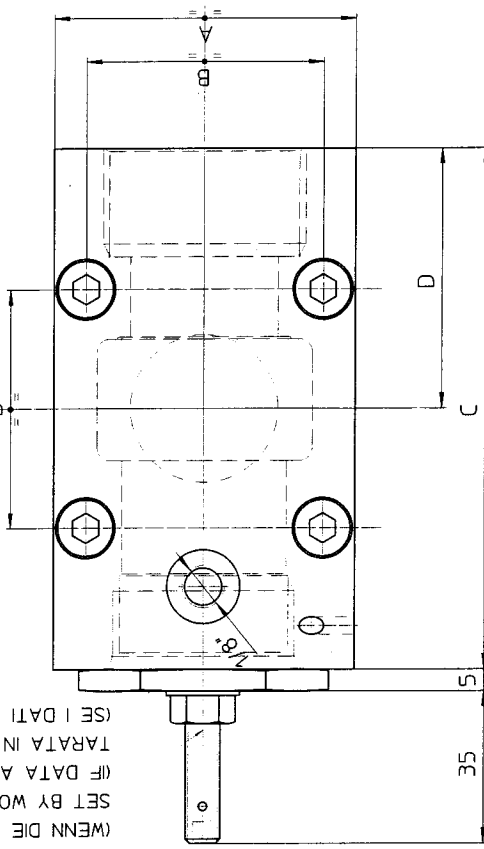
Abb. 11

Q = Öldurchflußwert Y = Einstellwert
Oil Flow Adjusting value
Flusso di olio Quota di taratura
Flujo de aceite Cota para el tarado
Débit de l'huile Niveau de tarage

NUR BEI KOPPLUNG VON 2 LEITUNGSBRUCHVENTILEN (ANSCHLUSS D. AUSGLEICHSLEITUNG).
 ONLY FOR COUPLING OF 2 RUPTURE VALVES (CONNECTION LEVELLING PIPE)
 SOLO PER IL COLLEGAMENTO DI 2 VALVOLE DI BLOCCO (TUBO DI EQUILIBRATURA)



WERKSEITIG EINGESTELLT UND VERPLOMBT
 (IF DATA ARE KNOWN)
 SET BY WORKS AND SEALED
 (IF DATA IN FABBRICA E PIOMBATA)
 (SE I DATI SONO NOTI)



Mass Dimension Dimensione	Leitungsbruchventil Typ Rupture valve Type Valvola di blocco Tipo			
mm.	VP-034	VP-114	VP-112	VP-200
A	70	70	70	90
B	55	55	55	65
C	120	120	120	160
D	60	60	60	70
M	8x75	8x75	8x75	10x95
R	3/4"	1"1/4	1"1/2	2"

Technischer Überwachungs-Verein
 Hannover / Sachsen-Anhalt e.V.
 Am TÜV 1 · 30519 Hannover
 Postfach 81 05 51 · 30505 Hannover
 Telefon (05 11) 9 88-0

M. G. 91
[Signature]

OMARLIFT SRL Cooperativa associativa per ascensori Hydraulic Elevators Units	POS.	QTY	ASSIEME	DENOMINAZIONE - NAME	MATERIALE - MATERIAL																																																																																																																																																																																																																																																																																																																																																																																																																																																																																																								
NUMERO DI LICENZA GRUPPO XXX	VP-034	VP-114	VP-112	VP-200	VP-200																																																																																																																																																																																																																																																																																																																																																																																																																																																																																																								
Tolleranze sec. UNI 5307-63 - Da osservare per le misure prive di altre prescrizioni.	MODIFICHE - CHANGES																																																																																																																																																																																																																																																																																																																																																																																																																																																																																																												
<table border="1"> <tr><td>h</td><td>± 0,1</td><td>± 0,2</td><td>± 0,3</td><td>± 0,4</td><td>± 0,5</td><td>± 0,6</td><td>± 0,8</td><td>± 1,0</td><td>± 1,2</td><td>± 1,6</td><td>± 2,0</td></tr> <tr><td>k</td><td>± 0,05</td><td>± 0,1</td><td>± 0,15</td><td>± 0,2</td><td>± 0,25</td><td>± 0,3</td><td>± 0,4</td><td>± 0,5</td><td>± 0,6</td><td>± 0,8</td><td>± 1,0</td></tr> <tr><td>m</td><td>± 0,05</td><td>± 0,1</td><td>± 0,15</td><td>± 0,2</td><td>± 0,25</td><td>± 0,3</td><td>± 0,4</td><td>± 0,5</td><td>± 0,6</td><td>± 0,8</td><td>± 1,0</td></tr> <tr><td>n</td><td>± 0,05</td><td>± 0,1</td><td>± 0,15</td><td>± 0,2</td><td>± 0,25</td><td>± 0,3</td><td>± 0,4</td><td>± 0,5</td><td>± 0,6</td><td>± 0,8</td><td>± 1,0</td></tr> <tr><td>p</td><td>± 0,05</td><td>± 0,1</td><td>± 0,15</td><td>± 0,2</td><td>± 0,25</td><td>± 0,3</td><td>± 0,4</td><td>± 0,5</td><td>± 0,6</td><td>± 0,8</td><td>± 1,0</td></tr> <tr><td>q</td><td>± 0,05</td><td>± 0,1</td><td>± 0,15</td><td>± 0,2</td><td>± 0,25</td><td>± 0,3</td><td>± 0,4</td><td>± 0,5</td><td>± 0,6</td><td>± 0,8</td><td>± 1,0</td></tr> <tr><td>r</td><td>± 0,05</td><td>± 0,1</td><td>± 0,15</td><td>± 0,2</td><td>± 0,25</td><td>± 0,3</td><td>± 0,4</td><td>± 0,5</td><td>± 0,6</td><td>± 0,8</td><td>± 1,0</td></tr> <tr><td>s</td><td>± 0,05</td><td>± 0,1</td><td>± 0,15</td><td>± 0,2</td><td>± 0,25</td><td>± 0,3</td><td>± 0,4</td><td>± 0,5</td><td>± 0,6</td><td>± 0,8</td><td>± 1,0</td></tr> <tr><td>t</td><td>± 0,05</td><td>± 0,1</td><td>± 0,15</td><td>± 0,2</td><td>± 0,25</td><td>± 0,3</td><td>± 0,4</td><td>± 0,5</td><td>± 0,6</td><td>± 0,8</td><td>± 1,0</td></tr> <tr><td>u</td><td>± 0,05</td><td>± 0,1</td><td>± 0,15</td><td>± 0,2</td><td>± 0,25</td><td>± 0,3</td><td>± 0,4</td><td>± 0,5</td><td>± 0,6</td><td>± 0,8</td><td>± 1,0</td></tr> <tr><td>v</td><td>± 0,05</td><td>± 0,1</td><td>± 0,15</td><td>± 0,2</td><td>± 0,25</td><td>± 0,3</td><td>± 0,4</td><td>± 0,5</td><td>± 0,6</td><td>± 0,8</td><td>± 1,0</td></tr> <tr><td>w</td><td>± 0,05</td><td>± 0,1</td><td>± 0,15</td><td>± 0,2</td><td>± 0,25</td><td>± 0,3</td><td>± 0,4</td><td>± 0,5</td><td>± 0,6</td><td>± 0,8</td><td>± 1,0</td></tr> <tr><td>x</td><td>± 0,05</td><td>± 0,1</td><td>± 0,15</td><td>± 0,2</td><td>± 0,25</td><td>± 0,3</td><td>± 0,4</td><td>± 0,5</td><td>± 0,6</td><td>± 0,8</td><td>± 1,0</td></tr> <tr><td>y</td><td>± 0,05</td><td>± 0,1</td><td>± 0,15</td><td>± 0,2</td><td>± 0,25</td><td>± 0,3</td><td>± 0,4</td><td>± 0,5</td><td>± 0,6</td><td>± 0,8</td><td>± 1,0</td></tr> <tr><td>z</td><td>± 0,05</td><td>± 0,1</td><td>± 0,15</td><td>± 0,2</td><td>± 0,25</td><td>± 0,3</td><td>± 0,4</td><td>± 0,5</td><td>± 0,6</td><td>± 0,8</td><td>± 1,0</td></tr> <tr><td>AA</td><td>± 0,05</td><td>± 0,1</td><td>± 0,15</td><td>± 0,2</td><td>± 0,25</td><td>± 0,3</td><td>± 0,4</td><td>± 0,5</td><td>± 0,6</td><td>± 0,8</td><td>± 1,0</td></tr> <tr><td>BB</td><td>± 0,05</td><td>± 0,1</td><td>± 0,15</td><td>± 0,2</td><td>± 0,25</td><td>± 0,3</td><td>± 0,4</td><td>± 0,5</td><td>± 0,6</td><td>± 0,8</td><td>± 1,0</td></tr> <tr><td>CC</td><td>± 0,05</td><td>± 0,1</td><td>± 0,15</td><td>± 0,2</td><td>± 0,25</td><td>± 0,3</td><td>± 0,4</td><td>± 0,5</td><td>± 0,6</td><td>± 0,8</td><td>± 1,0</td></tr> <tr><td>DD</td><td>± 0,05</td><td>± 0,1</td><td>± 0,15</td><td>± 0,2</td><td>± 0,25</td><td>± 0,3</td><td>± 0,4</td><td>± 0,5</td><td>± 0,6</td><td>± 0,8</td><td>± 1,0</td></tr> <tr><td>EE</td><td>± 0,05</td><td>± 0,1</td><td>± 0,15</td><td>± 0,2</td><td>± 0,25</td><td>± 0,3</td><td>± 0,4</td><td>± 0,5</td><td>± 0,6</td><td>± 0,8</td><td>± 1,0</td></tr> <tr><td>FF</td><td>± 0,05</td><td>± 0,1</td><td>± 0,15</td><td>± 0,2</td><td>± 0,25</td><td>± 0,3</td><td>± 0,4</td><td>± 0,5</td><td>± 0,6</td><td>± 0,8</td><td>± 1,0</td></tr> <tr><td>GG</td><td>± 0,05</td><td>± 0,1</td><td>± 0,15</td><td>± 0,2</td><td>± 0,25</td><td>± 0,3</td><td>± 0,4</td><td>± 0,5</td><td>± 0,6</td><td>± 0,8</td><td>± 1,0</td></tr> <tr><td>HH</td><td>± 0,05</td><td>± 0,1</td><td>± 0,15</td><td>± 0,2</td><td>± 0,25</td><td>± 0,3</td><td>± 0,4</td><td>± 0,5</td><td>± 0,6</td><td>± 0,8</td><td>± 1,0</td></tr> <tr><td>II</td><td>± 0,05</td><td>± 0,1</td><td>± 0,15</td><td>± 0,2</td><td>± 0,25</td><td>± 0,3</td><td>± 0,4</td><td>± 0,5</td><td>± 0,6</td><td>± 0,8</td><td>± 1,0</td></tr> <tr><td>JJ</td><td>± 0,05</td><td>± 0,1</td><td>± 0,15</td><td>± 0,2</td><td>± 0,25</td><td>± 0,3</td><td>± 0,4</td><td>± 0,5</td><td>± 0,6</td><td>± 0,8</td><td>± 1,0</td></tr> <tr><td>KK</td><td>± 0,05</td><td>± 0,1</td><td>± 0,15</td><td>± 0,2</td><td>± 0,25</td><td>± 0,3</td><td>± 0,4</td><td>± 0,5</td><td>± 0,6</td><td>± 0,8</td><td>± 1,0</td></tr> <tr><td>LL</td><td>± 0,05</td><td>± 0,1</td><td>± 0,15</td><td>± 0,2</td><td>± 0,25</td><td>± 0,3</td><td>± 0,4</td><td>± 0,5</td><td>± 0,6</td><td>± 0,8</td><td>± 1,0</td></tr> <tr><td>MM</td><td>± 0,05</td><td>± 0,1</td><td>± 0,15</td><td>± 0,2</td><td>± 0,25</td><td>± 0,3</td><td>± 0,4</td><td>± 0,5</td><td>± 0,6</td><td>± 0,8</td><td>± 1,0</td></tr> <tr><td>NN</td><td>± 0,05</td><td>± 0,1</td><td>± 0,15</td><td>± 0,2</td><td>± 0,25</td><td>± 0,3</td><td>± 0,4</td><td>± 0,5</td><td>± 0,6</td><td>± 0,8</td><td>± 1,0</td></tr> <tr><td>OO</td><td>± 0,05</td><td>± 0,1</td><td>± 0,15</td><td>± 0,2</td><td>± 0,25</td><td>± 0,3</td><td>± 0,4</td><td>± 0,5</td><td>± 0,6</td><td>± 0,8</td><td>± 1,0</td></tr> <tr><td>PP</td><td>± 0,05</td><td>± 0,1</td><td>± 0,15</td><td>± 0,2</td><td>± 0,25</td><td>± 0,3</td><td>± 0,4</td><td>± 0,5</td><td>± 0,6</td><td>± 0,8</td><td>± 1,0</td></tr> <tr><td>QQ</td><td>± 0,05</td><td>± 0,1</td><td>± 0,15</td><td>± 0,2</td><td>± 0,25</td><td>± 0,3</td><td>± 0,4</td><td>± 0,5</td><td>± 0,6</td><td>± 0,8</td><td>± 1,0</td></tr> <tr><td>RR</td><td>± 0,05</td><td>± 0,1</td><td>± 0,15</td><td>± 0,2</td><td>± 0,25</td><td>± 0,3</td><td>± 0,4</td><td>± 0,5</td><td>± 0,6</td><td>± 0,8</td><td>± 1,0</td></tr> <tr><td>SS</td><td>± 0,05</td><td>± 0,1</td><td>± 0,15</td><td>± 0,2</td><td>± 0,25</td><td>± 0,3</td><td>± 0,4</td><td>± 0,5</td><td>± 0,6</td><td>± 0,8</td><td>± 1,0</td></tr> <tr><td>TT</td><td>± 0,05</td><td>± 0,1</td><td>± 0,15</td><td>± 0,2</td><td>± 0,25</td><td>± 0,3</td><td>± 0,4</td><td>± 0,5</td><td>± 0,6</td><td>± 0,8</td><td>± 1,0</td></tr> <tr><td>UU</td><td>± 0,05</td><td>± 0,1</td><td>± 0,15</td><td>± 0,2</td><td>± 0,25</td><td>± 0,3</td><td>± 0,4</td><td>± 0,5</td><td>± 0,6</td><td>± 0,8</td><td>± 1,0</td></tr> <tr><td>VV</td><td>± 0,05</td><td>± 0,1</td><td>± 0,15</td><td>± 0,2</td><td>± 0,25</td><td>± 0,3</td><td>± 0,4</td><td>± 0,5</td><td>± 0,6</td><td>± 0,8</td><td>± 1,0</td></tr> <tr><td>WW</td><td>± 0,05</td><td>± 0,1</td><td>± 0,15</td><td>± 0,2</td><td>± 0,25</td><td>± 0,3</td><td>± 0,4</td><td>± 0,5</td><td>± 0,6</td><td>± 0,8</td><td>± 1,0</td></tr> <tr><td>XX</td><td>± 0,05</td><td>± 0,1</td><td>± 0,15</td><td>± 0,2</td><td>± 0,25</td><td>± 0,3</td><td>± 0,4</td><td>± 0,5</td><td>± 0,6</td><td>± 0,8</td><td>± 1,0</td></tr> <tr><td>YY</td><td>± 0,05</td><td>± 0,1</td><td>± 0,15</td><td>± 0,2</td><td>± 0,25</td><td>± 0,3</td><td>± 0,4</td><td>± 0,5</td><td>± 0,6</td><td>± 0,8</td><td>± 1,0</td></tr> <tr><td>ZZ</td><td>± 0,05</td><td>± 0,1</td><td>± 0,15</td><td>± 0,2</td><td>± 0,25</td><td>± 0,3</td><td>± 0,4</td><td>± 0,5</td><td>± 0,6</td><td>± 0,8</td><td>± 1,0</td></tr> </table>	h	± 0,1	± 0,2	± 0,3	± 0,4	± 0,5	± 0,6	± 0,8	± 1,0	± 1,2	± 1,6	± 2,0	k	± 0,05	± 0,1	± 0,15	± 0,2	± 0,25	± 0,3	± 0,4	± 0,5	± 0,6	± 0,8	± 1,0	m	± 0,05	± 0,1	± 0,15	± 0,2	± 0,25	± 0,3	± 0,4	± 0,5	± 0,6	± 0,8	± 1,0	n	± 0,05	± 0,1	± 0,15	± 0,2	± 0,25	± 0,3	± 0,4	± 0,5	± 0,6	± 0,8	± 1,0	p	± 0,05	± 0,1	± 0,15	± 0,2	± 0,25	± 0,3	± 0,4	± 0,5	± 0,6	± 0,8	± 1,0	q	± 0,05	± 0,1	± 0,15	± 0,2	± 0,25	± 0,3	± 0,4	± 0,5	± 0,6	± 0,8	± 1,0	r	± 0,05	± 0,1	± 0,15	± 0,2	± 0,25	± 0,3	± 0,4	± 0,5	± 0,6	± 0,8	± 1,0	s	± 0,05	± 0,1	± 0,15	± 0,2	± 0,25	± 0,3	± 0,4	± 0,5	± 0,6	± 0,8	± 1,0	t	± 0,05	± 0,1	± 0,15	± 0,2	± 0,25	± 0,3	± 0,4	± 0,5	± 0,6	± 0,8	± 1,0	u	± 0,05	± 0,1	± 0,15	± 0,2	± 0,25	± 0,3	± 0,4	± 0,5	± 0,6	± 0,8	± 1,0	v	± 0,05	± 0,1	± 0,15	± 0,2	± 0,25	± 0,3	± 0,4	± 0,5	± 0,6	± 0,8	± 1,0	w	± 0,05	± 0,1	± 0,15	± 0,2	± 0,25	± 0,3	± 0,4	± 0,5	± 0,6	± 0,8	± 1,0	x	± 0,05	± 0,1	± 0,15	± 0,2	± 0,25	± 0,3	± 0,4	± 0,5	± 0,6	± 0,8	± 1,0	y	± 0,05	± 0,1	± 0,15	± 0,2	± 0,25	± 0,3	± 0,4	± 0,5	± 0,6	± 0,8	± 1,0	z	± 0,05	± 0,1	± 0,15	± 0,2	± 0,25	± 0,3	± 0,4	± 0,5	± 0,6	± 0,8	± 1,0	AA	± 0,05	± 0,1	± 0,15	± 0,2	± 0,25	± 0,3	± 0,4	± 0,5	± 0,6	± 0,8	± 1,0	BB	± 0,05	± 0,1	± 0,15	± 0,2	± 0,25	± 0,3	± 0,4	± 0,5	± 0,6	± 0,8	± 1,0	CC	± 0,05	± 0,1	± 0,15	± 0,2	± 0,25	± 0,3	± 0,4	± 0,5	± 0,6	± 0,8	± 1,0	DD	± 0,05	± 0,1	± 0,15	± 0,2	± 0,25	± 0,3	± 0,4	± 0,5	± 0,6	± 0,8	± 1,0	EE	± 0,05	± 0,1	± 0,15	± 0,2	± 0,25	± 0,3	± 0,4	± 0,5	± 0,6	± 0,8	± 1,0	FF	± 0,05	± 0,1	± 0,15	± 0,2	± 0,25	± 0,3	± 0,4	± 0,5	± 0,6	± 0,8	± 1,0	GG	± 0,05	± 0,1	± 0,15	± 0,2	± 0,25	± 0,3	± 0,4	± 0,5	± 0,6	± 0,8	± 1,0	HH	± 0,05	± 0,1	± 0,15	± 0,2	± 0,25	± 0,3	± 0,4	± 0,5	± 0,6	± 0,8	± 1,0	II	± 0,05	± 0,1	± 0,15	± 0,2	± 0,25	± 0,3	± 0,4	± 0,5	± 0,6	± 0,8	± 1,0	JJ	± 0,05	± 0,1	± 0,15	± 0,2	± 0,25	± 0,3	± 0,4	± 0,5	± 0,6	± 0,8	± 1,0	KK	± 0,05	± 0,1	± 0,15	± 0,2	± 0,25	± 0,3	± 0,4	± 0,5	± 0,6	± 0,8	± 1,0	LL	± 0,05	± 0,1	± 0,15	± 0,2	± 0,25	± 0,3	± 0,4	± 0,5	± 0,6	± 0,8	± 1,0	MM	± 0,05	± 0,1	± 0,15	± 0,2	± 0,25	± 0,3	± 0,4	± 0,5	± 0,6	± 0,8	± 1,0	NN	± 0,05	± 0,1	± 0,15	± 0,2	± 0,25	± 0,3	± 0,4	± 0,5	± 0,6	± 0,8	± 1,0	OO	± 0,05	± 0,1	± 0,15	± 0,2	± 0,25	± 0,3	± 0,4	± 0,5	± 0,6	± 0,8	± 1,0	PP	± 0,05	± 0,1	± 0,15	± 0,2	± 0,25	± 0,3	± 0,4	± 0,5	± 0,6	± 0,8	± 1,0	QQ	± 0,05	± 0,1	± 0,15	± 0,2	± 0,25	± 0,3	± 0,4	± 0,5	± 0,6	± 0,8	± 1,0	RR	± 0,05	± 0,1	± 0,15	± 0,2	± 0,25	± 0,3	± 0,4	± 0,5	± 0,6	± 0,8	± 1,0	SS	± 0,05	± 0,1	± 0,15	± 0,2	± 0,25	± 0,3	± 0,4	± 0,5	± 0,6	± 0,8	± 1,0	TT	± 0,05	± 0,1	± 0,15	± 0,2	± 0,25	± 0,3	± 0,4	± 0,5	± 0,6	± 0,8	± 1,0	UU	± 0,05	± 0,1	± 0,15	± 0,2	± 0,25	± 0,3	± 0,4	± 0,5	± 0,6	± 0,8	± 1,0	VV	± 0,05	± 0,1	± 0,15	± 0,2	± 0,25	± 0,3	± 0,4	± 0,5	± 0,6	± 0,8	± 1,0	WW	± 0,05	± 0,1	± 0,15	± 0,2	± 0,25	± 0,3	± 0,4	± 0,5	± 0,6	± 0,8	± 1,0	XX	± 0,05	± 0,1	± 0,15	± 0,2	± 0,25	± 0,3	± 0,4	± 0,5	± 0,6	± 0,8	± 1,0	YY	± 0,05	± 0,1	± 0,15	± 0,2	± 0,25	± 0,3	± 0,4	± 0,5	± 0,6	± 0,8	± 1,0	ZZ	± 0,05	± 0,1	± 0,15	± 0,2	± 0,25	± 0,3	± 0,4	± 0,5	± 0,6	± 0,8	± 1,0	DISEGNATO - DRAWN MOTODI VISTO - SIGNATURE 26.11.97 DATA - DATE 8-9-97 PESO GREZZO - RAW WEIGHT Kg. 1,1 SCALA - SCALE 1:1 DISEGNO - DRAWING
h	± 0,1	± 0,2	± 0,3	± 0,4	± 0,5	± 0,6	± 0,8	± 1,0	± 1,2	± 1,6	± 2,0																																																																																																																																																																																																																																																																																																																																																																																																																																																																																																		
k	± 0,05	± 0,1	± 0,15	± 0,2	± 0,25	± 0,3	± 0,4	± 0,5	± 0,6	± 0,8	± 1,0																																																																																																																																																																																																																																																																																																																																																																																																																																																																																																		
m	± 0,05	± 0,1	± 0,15	± 0,2	± 0,25	± 0,3	± 0,4	± 0,5	± 0,6	± 0,8	± 1,0																																																																																																																																																																																																																																																																																																																																																																																																																																																																																																		
n	± 0,05	± 0,1	± 0,15	± 0,2	± 0,25	± 0,3	± 0,4	± 0,5	± 0,6	± 0,8	± 1,0																																																																																																																																																																																																																																																																																																																																																																																																																																																																																																		
p	± 0,05	± 0,1	± 0,15	± 0,2	± 0,25	± 0,3	± 0,4	± 0,5	± 0,6	± 0,8	± 1,0																																																																																																																																																																																																																																																																																																																																																																																																																																																																																																		
q	± 0,05	± 0,1	± 0,15	± 0,2	± 0,25	± 0,3	± 0,4	± 0,5	± 0,6	± 0,8	± 1,0																																																																																																																																																																																																																																																																																																																																																																																																																																																																																																		
r	± 0,05	± 0,1	± 0,15	± 0,2	± 0,25	± 0,3	± 0,4	± 0,5	± 0,6	± 0,8	± 1,0																																																																																																																																																																																																																																																																																																																																																																																																																																																																																																		
s	± 0,05	± 0,1	± 0,15	± 0,2	± 0,25	± 0,3	± 0,4	± 0,5	± 0,6	± 0,8	± 1,0																																																																																																																																																																																																																																																																																																																																																																																																																																																																																																		
t	± 0,05	± 0,1	± 0,15	± 0,2	± 0,25	± 0,3	± 0,4	± 0,5	± 0,6	± 0,8	± 1,0																																																																																																																																																																																																																																																																																																																																																																																																																																																																																																		
u	± 0,05	± 0,1	± 0,15	± 0,2	± 0,25	± 0,3	± 0,4	± 0,5	± 0,6	± 0,8	± 1,0																																																																																																																																																																																																																																																																																																																																																																																																																																																																																																		
v	± 0,05	± 0,1	± 0,15	± 0,2	± 0,25	± 0,3	± 0,4	± 0,5	± 0,6	± 0,8	± 1,0																																																																																																																																																																																																																																																																																																																																																																																																																																																																																																		
w	± 0,05	± 0,1	± 0,15	± 0,2	± 0,25	± 0,3	± 0,4	± 0,5	± 0,6	± 0,8	± 1,0																																																																																																																																																																																																																																																																																																																																																																																																																																																																																																		
x	± 0,05	± 0,1	± 0,15	± 0,2	± 0,25	± 0,3	± 0,4	± 0,5	± 0,6	± 0,8	± 1,0																																																																																																																																																																																																																																																																																																																																																																																																																																																																																																		
y	± 0,05	± 0,1	± 0,15	± 0,2	± 0,25	± 0,3	± 0,4	± 0,5	± 0,6	± 0,8	± 1,0																																																																																																																																																																																																																																																																																																																																																																																																																																																																																																		
z	± 0,05	± 0,1	± 0,15	± 0,2	± 0,25	± 0,3	± 0,4	± 0,5	± 0,6	± 0,8	± 1,0																																																																																																																																																																																																																																																																																																																																																																																																																																																																																																		
AA	± 0,05	± 0,1	± 0,15	± 0,2	± 0,25	± 0,3	± 0,4	± 0,5	± 0,6	± 0,8	± 1,0																																																																																																																																																																																																																																																																																																																																																																																																																																																																																																		
BB	± 0,05	± 0,1	± 0,15	± 0,2	± 0,25	± 0,3	± 0,4	± 0,5	± 0,6	± 0,8	± 1,0																																																																																																																																																																																																																																																																																																																																																																																																																																																																																																		
CC	± 0,05	± 0,1	± 0,15	± 0,2	± 0,25	± 0,3	± 0,4	± 0,5	± 0,6	± 0,8	± 1,0																																																																																																																																																																																																																																																																																																																																																																																																																																																																																																		
DD	± 0,05	± 0,1	± 0,15	± 0,2	± 0,25	± 0,3	± 0,4	± 0,5	± 0,6	± 0,8	± 1,0																																																																																																																																																																																																																																																																																																																																																																																																																																																																																																		
EE	± 0,05	± 0,1	± 0,15	± 0,2	± 0,25	± 0,3	± 0,4	± 0,5	± 0,6	± 0,8	± 1,0																																																																																																																																																																																																																																																																																																																																																																																																																																																																																																		
FF	± 0,05	± 0,1	± 0,15	± 0,2	± 0,25	± 0,3	± 0,4	± 0,5	± 0,6	± 0,8	± 1,0																																																																																																																																																																																																																																																																																																																																																																																																																																																																																																		
GG	± 0,05	± 0,1	± 0,15	± 0,2	± 0,25	± 0,3	± 0,4	± 0,5	± 0,6	± 0,8	± 1,0																																																																																																																																																																																																																																																																																																																																																																																																																																																																																																		
HH	± 0,05	± 0,1	± 0,15	± 0,2	± 0,25	± 0,3	± 0,4	± 0,5	± 0,6	± 0,8	± 1,0																																																																																																																																																																																																																																																																																																																																																																																																																																																																																																		
II	± 0,05	± 0,1	± 0,15	± 0,2	± 0,25	± 0,3	± 0,4	± 0,5	± 0,6	± 0,8	± 1,0																																																																																																																																																																																																																																																																																																																																																																																																																																																																																																		
JJ	± 0,05	± 0,1	± 0,15	± 0,2	± 0,25	± 0,3	± 0,4	± 0,5	± 0,6	± 0,8	± 1,0																																																																																																																																																																																																																																																																																																																																																																																																																																																																																																		
KK	± 0,05	± 0,1	± 0,15	± 0,2	± 0,25	± 0,3	± 0,4	± 0,5	± 0,6	± 0,8	± 1,0																																																																																																																																																																																																																																																																																																																																																																																																																																																																																																		
LL	± 0,05	± 0,1	± 0,15	± 0,2	± 0,25	± 0,3	± 0,4	± 0,5	± 0,6	± 0,8	± 1,0																																																																																																																																																																																																																																																																																																																																																																																																																																																																																																		
MM	± 0,05	± 0,1	± 0,15	± 0,2	± 0,25	± 0,3	± 0,4	± 0,5	± 0,6	± 0,8	± 1,0																																																																																																																																																																																																																																																																																																																																																																																																																																																																																																		
NN	± 0,05	± 0,1	± 0,15	± 0,2	± 0,25	± 0,3	± 0,4	± 0,5	± 0,6	± 0,8	± 1,0																																																																																																																																																																																																																																																																																																																																																																																																																																																																																																		
OO	± 0,05	± 0,1	± 0,15	± 0,2	± 0,25	± 0,3	± 0,4	± 0,5	± 0,6	± 0,8	± 1,0																																																																																																																																																																																																																																																																																																																																																																																																																																																																																																		
PP	± 0,05	± 0,1	± 0,15	± 0,2	± 0,25	± 0,3	± 0,4	± 0,5	± 0,6	± 0,8	± 1,0																																																																																																																																																																																																																																																																																																																																																																																																																																																																																																		
QQ	± 0,05	± 0,1	± 0,15	± 0,2	± 0,25	± 0,3	± 0,4	± 0,5	± 0,6	± 0,8	± 1,0																																																																																																																																																																																																																																																																																																																																																																																																																																																																																																		
RR	± 0,05	± 0,1	± 0,15	± 0,2	± 0,25	± 0,3	± 0,4	± 0,5	± 0,6	± 0,8	± 1,0																																																																																																																																																																																																																																																																																																																																																																																																																																																																																																		
SS	± 0,05	± 0,1	± 0,15	± 0,2	± 0,25	± 0,3	± 0,4	± 0,5	± 0,6	± 0,8	± 1,0																																																																																																																																																																																																																																																																																																																																																																																																																																																																																																		
TT	± 0,05	± 0,1	± 0,15	± 0,2	± 0,25	± 0,3	± 0,4	± 0,5	± 0,6	± 0,8	± 1,0																																																																																																																																																																																																																																																																																																																																																																																																																																																																																																		
UU	± 0,05	± 0,1	± 0,15	± 0,2	± 0,25	± 0,3	± 0,4	± 0,5	± 0,6	± 0,8	± 1,0																																																																																																																																																																																																																																																																																																																																																																																																																																																																																																		
VV	± 0,05	± 0,1	± 0,15	± 0,2	± 0,25	± 0,3	± 0,4	± 0,5	± 0,6	± 0,8	± 1,0																																																																																																																																																																																																																																																																																																																																																																																																																																																																																																		
WW	± 0,05	± 0,1	± 0,15	± 0,2	± 0,25	± 0,3	± 0,4	± 0,5	± 0,6	± 0,8	± 1,0																																																																																																																																																																																																																																																																																																																																																																																																																																																																																																		
XX	± 0,05	± 0,1	± 0,15	± 0,2	± 0,25	± 0,3	± 0,4	± 0,5	± 0,6	± 0,8	± 1,0																																																																																																																																																																																																																																																																																																																																																																																																																																																																																																		
YY	± 0,05	± 0,1	± 0,15	± 0,2	± 0,25	± 0,3	± 0,4	± 0,5	± 0,6	± 0,8	± 1,0																																																																																																																																																																																																																																																																																																																																																																																																																																																																																																		
ZZ	± 0,05	± 0,1	± 0,15	± 0,2	± 0,25	± 0,3	± 0,4	± 0,5	± 0,6	± 0,8	± 1,0																																																																																																																																																																																																																																																																																																																																																																																																																																																																																																		
					N. 950.300.012																																																																																																																																																																																																																																																																																																																																																																																																																																																																																																								