



## EG-Baumusterprüfbescheinigung

**Bescheinigungs-Nr.:** AFV 737/1

**Benannte Stelle:** TÜV SÜD Industrie Service GmbH  
Westendstr. 199  
D - 80686 München

**Antragsteller/  
Bescheinigungsinhaber:** Inventio AG  
Seestrasse 55  
CH - 6052 Hergiswil

**Antragsdatum:** 24.06.2010

**Hersteller des Prüfmusters:** Schindler Drive Systems  
Poligono "Empresarium"  
Albardin, 58  
ES - 50720 La Cartuja Baja - Zaragoza

**Produkt:** Bremsfangvorrichtung

**Typ:** SA SGC 01

**Prüflaboratorium:** TÜV SÜD Industrie Service GmbH  
Prüflaboratorium für Produkte der Fördertechnik  
P rüfbereich Aufzüge und Sicherheitsbauteile  
Westendstr. 199  
D - 80686 München

**Datum und  
Nummer des Prüfberichtes:** 22.07.2010  
AFV 737/1

**EG-Richtlinie:** 95 / 16 / EG

**Ergebnis:** Das Sicherheitsbauteil erfüllt für den im Anhang (Seite 1) zu dieser EG-Baumusterprüfbescheinigung angegebenen Anwendungsbereich die grundlegenden Sicherheitsanforderungen der Richtlinie.

**Ausstellungsdatum:** 23.07.2010

Zertifizierungsstelle für Aufzüge und Sicherheitsbauteile  
Kennnummer: 0036

*C. Rührmeyer*  
Christian Rührmeyer





## Anhang zur EG-Baumusterprüfbescheinigung Nr. AFV 737/1 vom 23.07.2010

### 1 Anwendungsbereich

- 1.1 Zulässige Gesamtmasse von Fahrkorb und Nennlast bzw. Gegengewicht bei Verwendung eines Fangvorrichtungspaares in Abhängigkeit von der Auslösegeschwindigkeit des Geschwindigkeitsbegrenzers.

Auslösegeschwindigkeit (m/s)	Gesamtmasse (kg) min. – max.
2,30	2448 - 9884
8,71	2314 - 6397

Für Zwischenwerte der Auslösegeschwindigkeit von 2,30 - 8,71 m/s kann die zugehörige Gesamtmasse im Bereich von 2448 - 2314 kg und 9884 - 6397 kg durch lineare Interpolation ermittelt werden.

- 1.2 Zulässige Auslösegeschwindigkeit des Geschwindigkeitsbegrenzers und zulässige Nenngeschwindigkeit
- 1.2.1 Zulässige Auslösegeschwindigkeit 2,30 - 8,71 m/s
- 1.2.2 Zulässige Nenngeschwindigkeit 2,0 - 6,3 m/s
- 1.3 Zu verwendende Führungsschienen
- 1.3.1 Herstellungsart spanabhebend bearbeitet
- 1.3.2 Oberflächenzustand der Laufflächen trocken\*  
(\* oder leicht geölt als Korrosionsschutz)
- 1.3.3 Mindestlaufflächenbreite 34 mm
- 1.3.4 Kopfdicke 15,88 - 19 mm

### 2 Hinweise

- 2.1 Die für eine Einstellung ermittelte Gesamtmasse kann entsprechend EN 81 Anhang F, Abschnitt 3, Ziffer 3.4 a) 2) um 7,5 % über- bzw. unterschritten werden.
- 2.2 Zur Identifizierung, Information über die prinzipielle Bau- und Wirkungsweise und Darstellung der Abgrenzung des geprüften und zugelassenen Baumusters ist der EG-Baumusterprüfbescheinigung und deren Anhang die Zeichnung Nr. M\_\_ 41306950 mit Änderungsstand Ae1 beizufügen.
- 2.3 Die EG-Baumusterprüfbescheinigung darf nur zusammen mit dem dazugehörigen Anhang und der Liste der autorisierten Hersteller (gemäß Anlage) verwendet werden. Diese Anlage wird ggf. nach den Angaben des Bescheinigungsinhabers aktualisiert und mit neuem Stand herausgegeben.



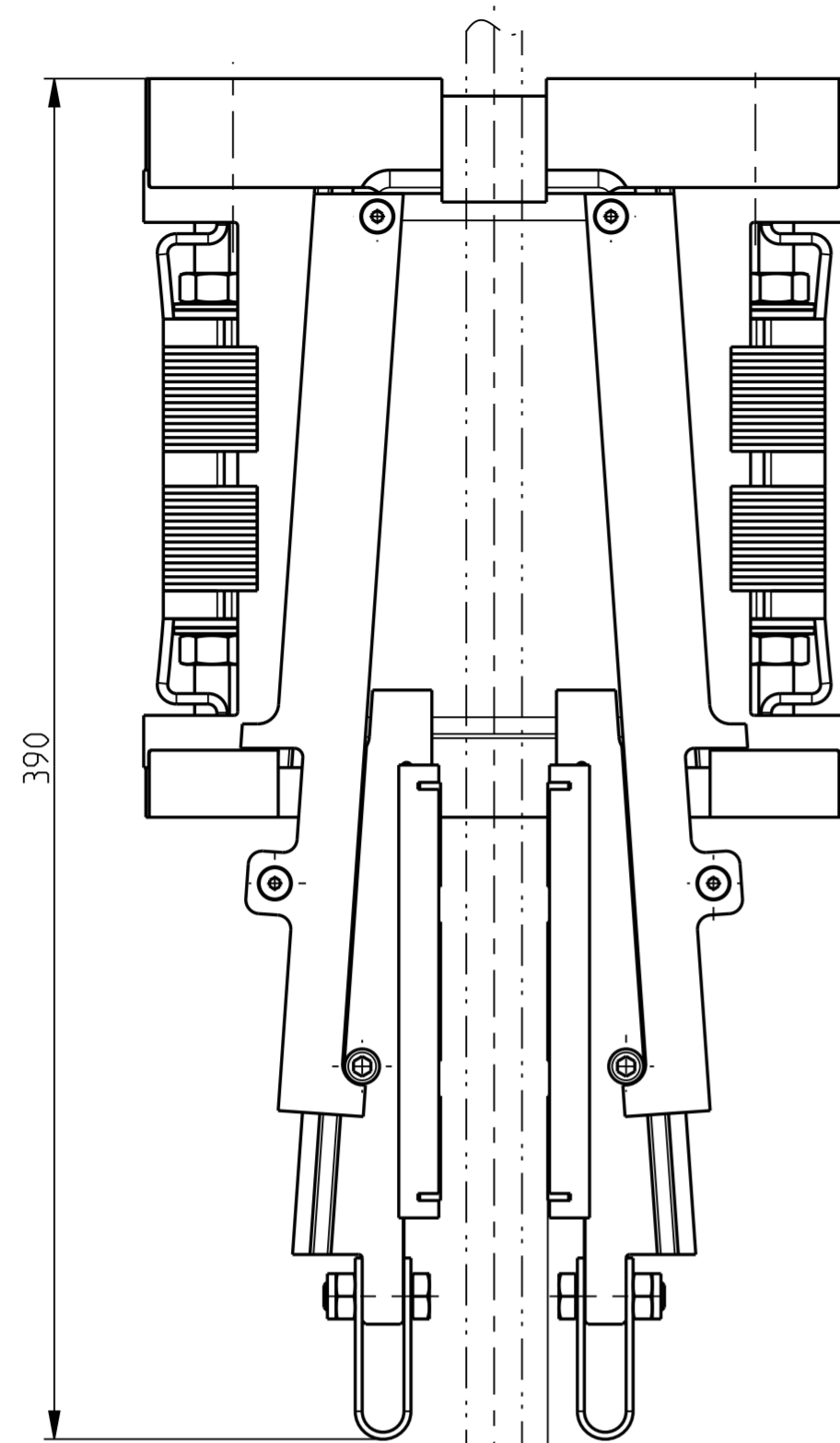
Industrie Service

**Anlage zur EG-Baumusterprüfbescheinigung  
Nr. AFV 737/1 vom 23.07.2010**

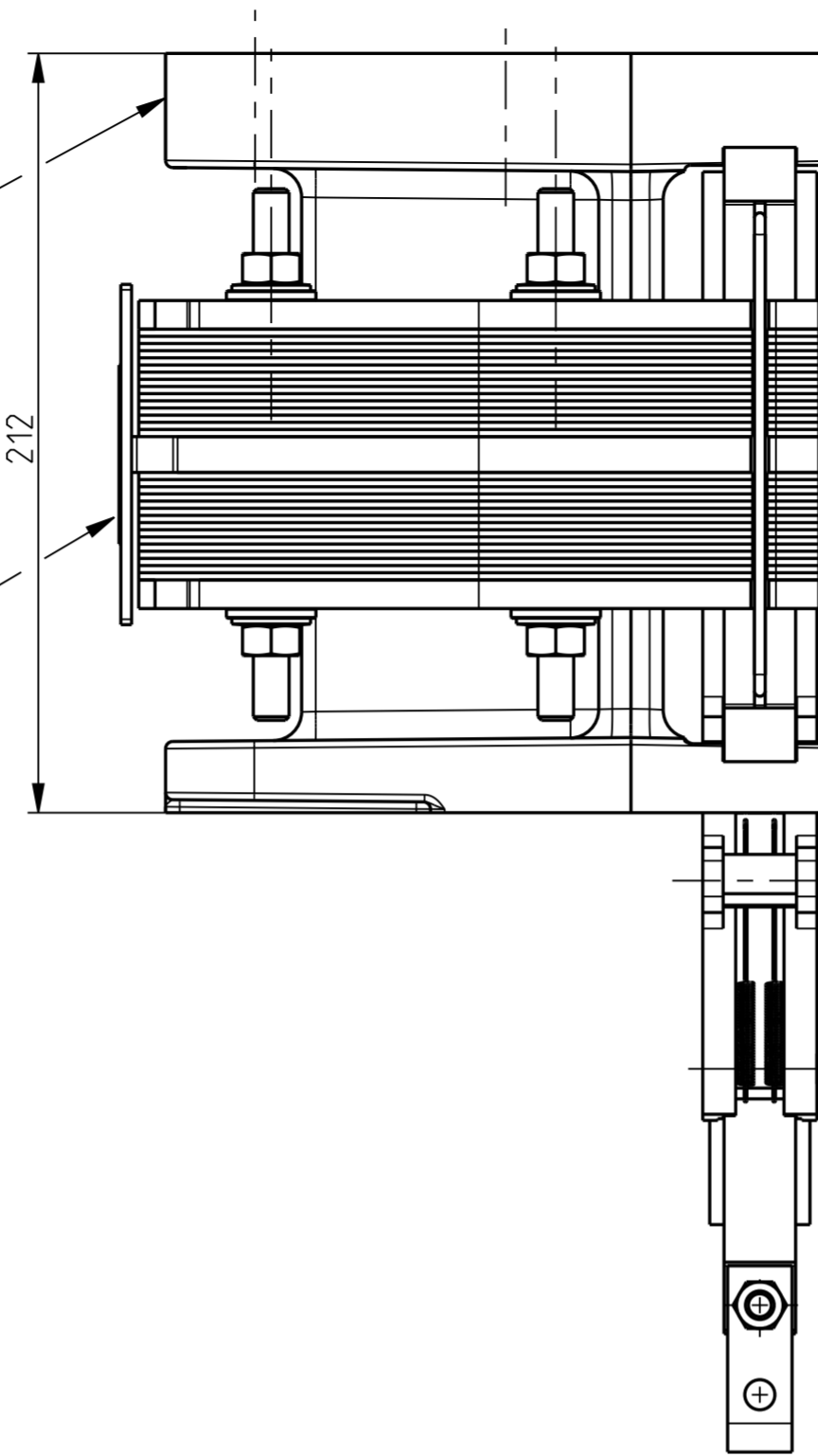
**Liste der autorisierten Hersteller – Produktionsstandorte (Stand: 23.07.2010):**

**Schindler Drive Systems**  
Poligono "Empresarium"  
Albardin, 58  
ES - 50720 La Cartuja Baja - Zaragoza

- ENDE DOKUMENT -

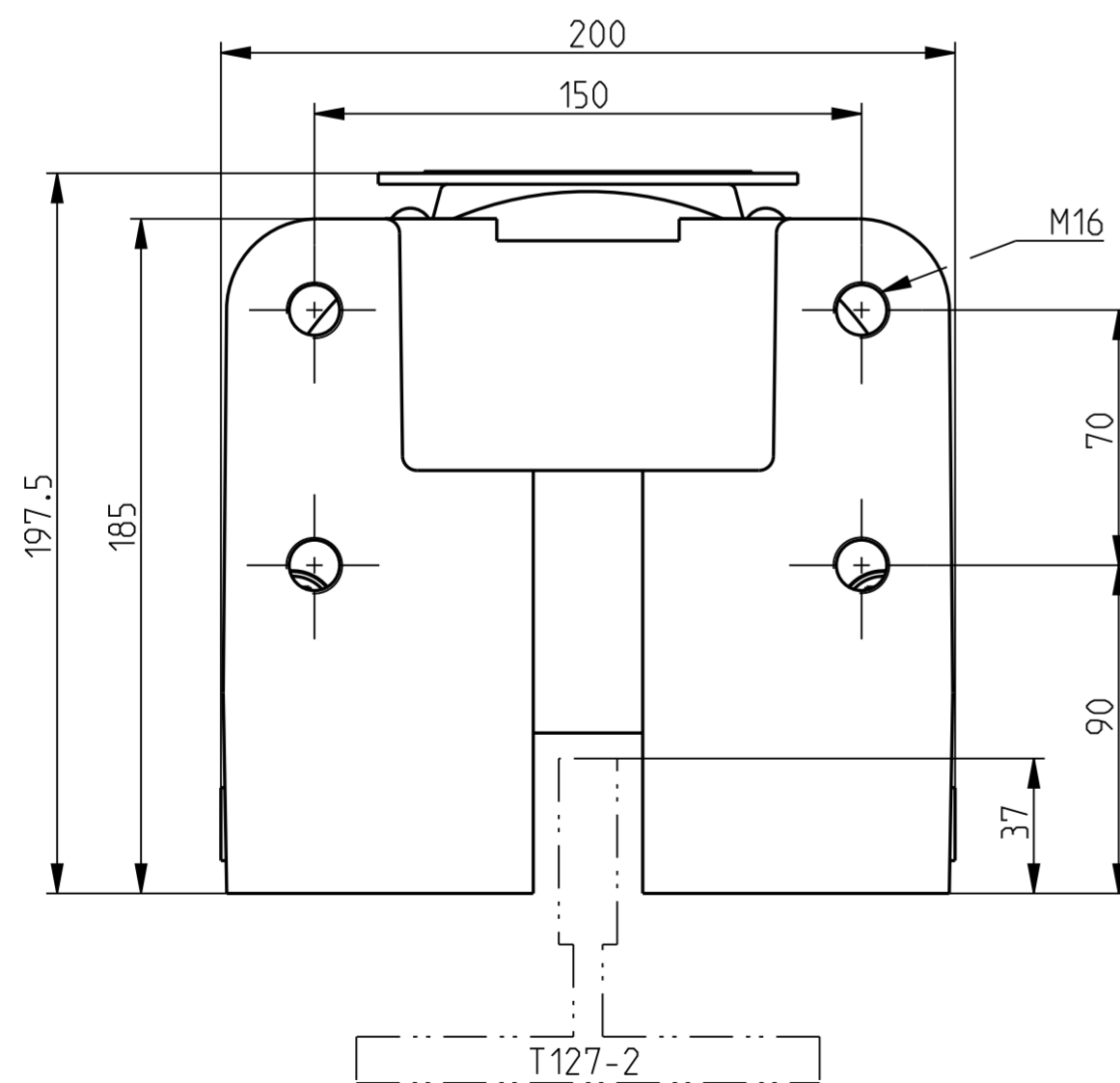


Serial No.  
Serien Nr.



Type plate  
Typenschild

By-pass clearance  $s=7.25\text{mm}$   
Durchfahrtsspiel  $s=7.25\text{mm}$

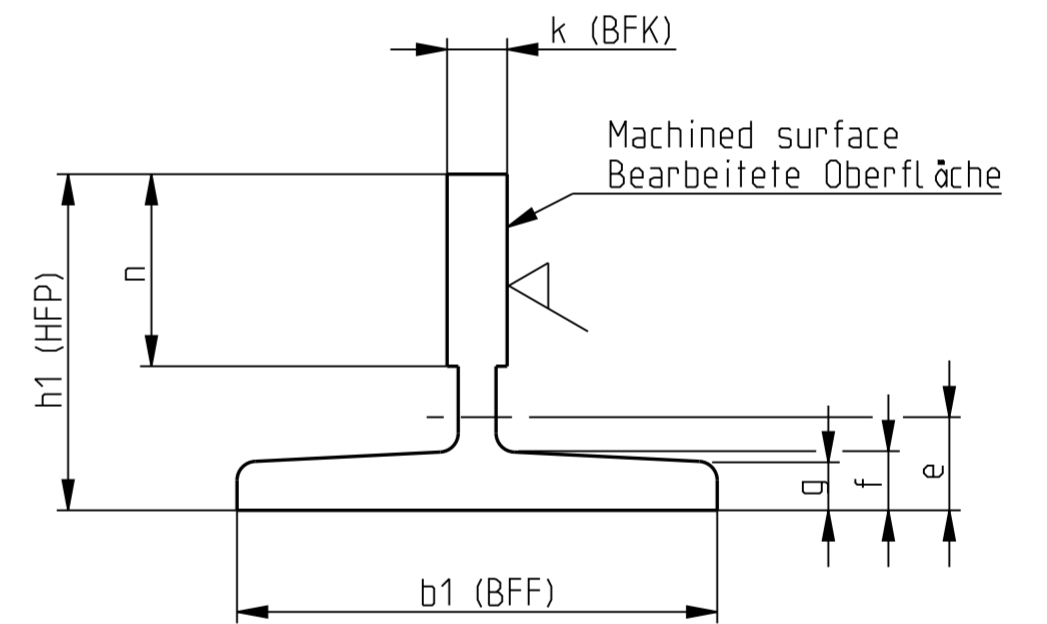


Notes:

Drawn Version SGC01 with BFK16  
The SGC01 works only in down direction

Hinweise:

Gezeichnete Ausführung SGC01 mit BFK16  
Die SGC01 funktioniert nur in Abwärtsrichtung



Guide rail	Typ	k (BFK)	n	h1 (HFP)	b1 (BFF)	f	g	e	s
T89	B	16	34	62	89	11.1	7.9	20.2	7.25
T127-2	B	16	51	89	127	15.9	12.7	24.7	7.25
T140-1	B	19	51	108	140	15.9	12.7	32.3	7.25

59306950										33.341
Ident. No.	Semi finished product / raw material			Semi fin. Ident. No.	Item	Code surface	Heat treatment	Drwg / BOM / Model	Weight Kg.	
Modification				Ae1	Draw Ver.		Related BOM			
KA No.				159003	6		Related BOM			
KA Date				2009-12-23	Model Ver.		Related BOM			
					5		Release Level	Released		
Group: SAFETY							Remark		Date	Name
Safety Gear SA SGC 01							Scale 1:2	Replaces /Ae:	Prepared 2009-12-03	draeyere
Identification for EC-Type Exam Certificate							Page 1/1	Norms checked	Reviewed 2009-12-03	fahrniro
							Released	2009-12-03	fischlma	
INVENTIO AG CH-6052 Hergiswil				Classification 11540	Lead Office EB3	M__41306950			Lang. EN	
				Format A2						

This presentation is our intellectual property. Without our written consent, it shall neither be copied in any manner, nor used for manufacturing, nor communicated to third parties.

Diese Darstellung ist unser geistiges Eigentum. Sie darf ohne unsere schriftliche Zustimmung weder irgendwie kopiert noch zur Anfertigung des Werkes gebraucht oder Dritten bekanntgegeben werden.

Cet ouvrage est notre propriété intellectuelle. Sans notre autorisation écrite, il ne peut être ni copié d'une manière quelconque, ni être utilisé pour la fabrication, ni non plus être communiqué à des tiers.