



EG-Baumusterprüfbescheinigung

Bescheinigungs-Nr.: AFV 806/1

Benannte Stelle: TÜV SÜD Industrie Service GmbH
Westendstr. 199
80686 München - Deutschland

**Antragsteller/
Bescheinigungsinhaber:** Inventio AG
Seestr. 55
6052 Hergiswil - Schweiz

Antragsdatum: 29.03.2012

Hersteller des Prüfmusters: Schindler Drive Systems
Poligono „Empresarium“
Albardin, 58
50720 La Cartuja Baja – Zaragoza - Spanien

Produkt: Bremsfangvorrichtung

Typ: SA G 01

Prüflaboratorium: TÜV SÜD Industrie Service GmbH
Prüflaboratorium für Produkte der Fördertechnik
Prüfbereich Aufzüge und Sicherheitsbauteile
Westendstr. 199
80686 München - Deutschland

**Datum und
Nummer des Prüfberichtes:** 14.05.2012
AFV 806/1

EG-Richtlinie: 95 / 16 / EG

Ergebnis: Das Sicherheitsbauteil erfüllt für den im Anhang (Seite 1)
zu dieser EG-Baumusterprüfbescheinigung angegebenen
Anwendungsbereich die grundlegenden Sicherheitsanfor-
derungen der Richtlinie.

Ausstellungsdatum: 15.05.2012

Zertifizierungsstelle für Aufzüge und Sicherheitsbauteile
Kennnummer: 0036

C. Rührmeyer
Christian Rührmeyer



Anhang zur EG-Baumusterprüfbescheinigung Nr. AFV 806/1 von 15.05.2012

1. Anwendungsbereich

- 1.1 Zulässige Gesamtmasse von Fahrkorb und Nennlast bzw. Gegengewicht bei Verwendung eines Fangvorrichtungspaares in Abhängigkeit von der maximalen Auslösegeschwindigkeit des Geschwindigkeitsbegrenzers

Maximale Auslösegeschwindigkeit (m/s)	Gesamtmasse (kg) min. - max.
1,47	1681 - 5288
6,00	1850 - 3887

Für Zwischenwerte der maximalen Auslösegeschwindigkeit kann die zugehörige maximale Gesamtmasse durch lineare Interpolation ermittelt werden.

- 1.2 Maximale Auslösegeschwindigkeit des Geschwindigkeitsbegrenzers und maximale Nenngeschwindigkeit
- 1.2.1 Bereich der maximalen Auslösegeschwindigkeit 1,47 – 6,00 m/s
- 1.2.2 Bereich der maximalen Nenngeschwindigkeit 1,00 – 5,22 m/s
- 1.3 Zu verwendende Führungsschienen
- 1.3.1 Herstellungsart der Laufflächen spanabhebend bearbeitet
- 1.3.2 Oberflächenzustand der Führungsschienenlaufflächen geölt*
*HLP-Öle nach DIN 51524, Teil 2 oder vergleichbare Öle
- 1.3.3 Mindestlaufflächenbreite 30 mm
- 1.3.4 Kopfdicke 10 - 16 mm

2 Hinweise

- 2.1 Die für eine Einstellung ermittelte Gesamtmasse kann entsprechend EN 81 Anhang F, Abschnitt 3, Ziffer 3.4 a) 2) um 7,5 % über- bzw. unterschritten werden.
- 2.2 Zur Identifizierung und Information über die prinzipielle Bauweise sind der EG Baumusterprüfbescheinigung AFV 806/1 und deren Anhang die Zulassungszeichnung Nr. M __ 41314900 mit Prüfstempel vom 21.04.2009 beizufügen.
- 2.3 Die Umgebungs- und Anschlussbedingungen der Fangvorrichtung sind in separaten Unterlagen dargestellt bzw. beschrieben (z. B. Montageanleitung).
- 2.4 Die EG-Baumusterprüfbescheinigung darf nur zusammen mit dem dazugehörigen Anhang und der Liste der autorisierten Hersteller (gemäß Anlage) verwendet werden. Diese Anlage wird ggf. nach den Angaben des Bescheinigungsinhabers aktualisiert und mit neuem Stand herausgegeben.



Industrie Service

**Anlage zur EG-Baumusterprüfbescheinigung
Nr. AFV 806/1 vom 15.05.2012**

Autorisierte Hersteller – Produktionsstandorte (Stand: 15.05.2012):

Schindler Drive Systems

Poligono „Empresarium“
Albardin, 58
50720 La Cartuja Baja – Zaragoza – Spanien

Suzhou Schindler Elevator Co. Ltd.

818 Jin Men Road
CN-Suzhou 215004 - China

Elevadores Atlas Schindler S. A.

R. Angelina Ricci Vezozzo, 3400
BR-86087 – Londrina – PR - Brasilien

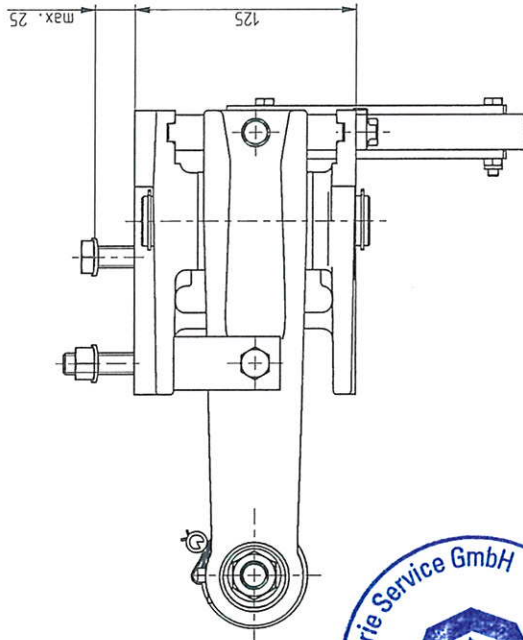
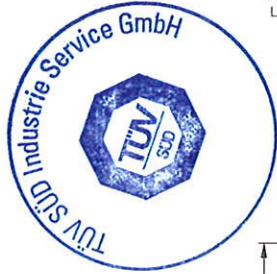
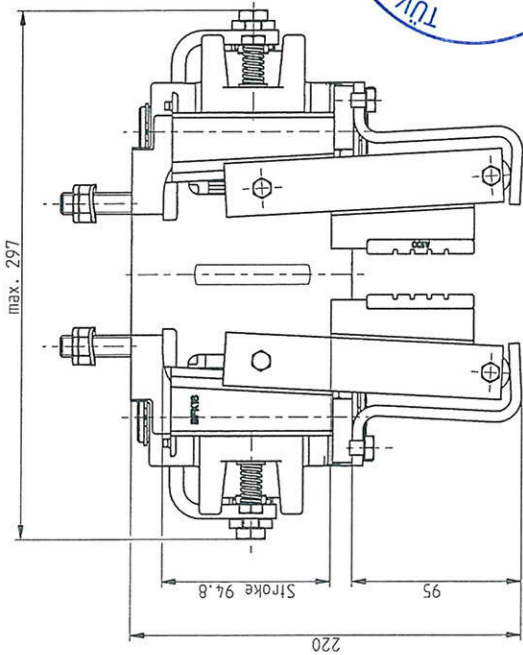
Schindler Aufzüge AG

EBI Works

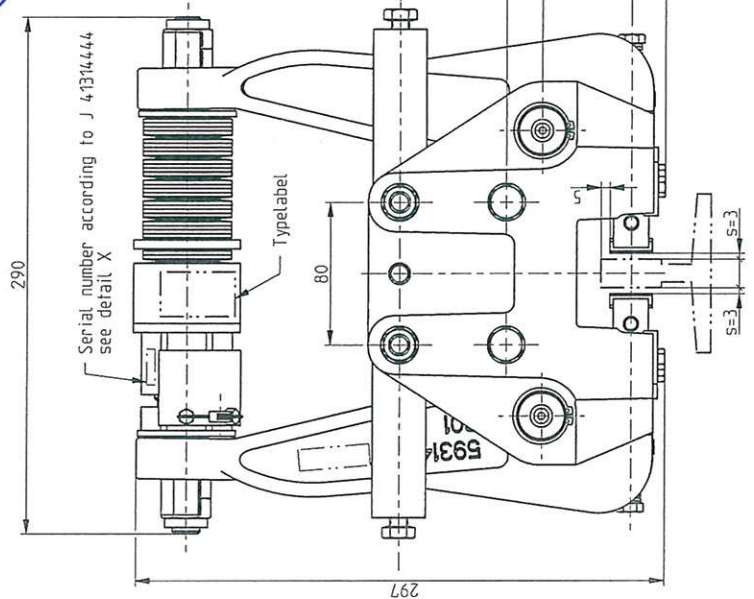
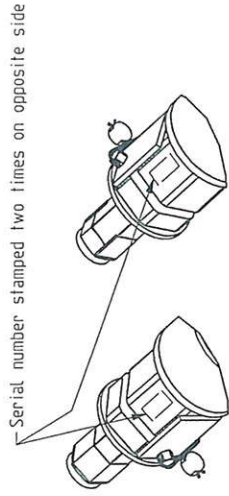
Zuger Strasse 13
6030 Ebikon, Schweiz

- ENDE DOKUMENT -

Grundlage: Antrag der Fa. Schindler Aufzüge AG vom 29.03.2012

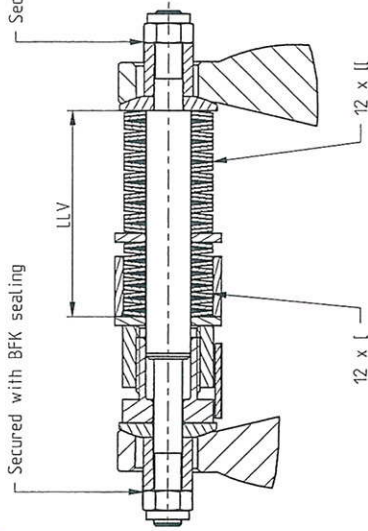


X
1:2



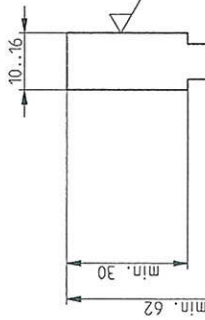
Serial number according to J 41314444
see detail X

Typelabel



Secured with BFK sealing

Secured with BFK sealing



Machined Guide Rails according ISO 7465
for surface, manufacturing and material quality

- GEPRÜFT -
TÜV SÜD Industrie Service GmbH
Zentralbereich Fördertechnik-Sonderbauten
Abteilung Aufzüge und Sicherheitsbauteile
Westendstr. 19f, D-80686 München
Der Sachverständige

21. April 2009

This presentation is our intellectual property. Without our written consent, it shall neither be reproduced nor used for manufacturing, for communication to third parties.
Cet ouvrage est notre propriété intellectuelle. Sans notre autorisation écrite, il ne peut être ni copié ni réproduit, ni être utilisé pour la fabrication, ni nos droits de propriété intellectuelle être divulgués à des tiers.

59314900	Serial finished product / new material	Serial No. / Désignation	Item	Code surface	Material	Heat treatment	23.508
Modification	AZ	Draw Ver.	20	20	20	20	
SA No.	5931465	Modif. Ver.	2009-05-15	Modif. Ver.	2009-05-15	2009-05-15	
SA Date		Modif. Ver.	20	20	20	20	
Group: SAFETY		Scale	1:2	Releases / An.	2009-04-09	2009-04-09	2009-04-09
Dimensioned Drawing SA 6 01			Scale	1:2	Releases / An.	2009-04-09	2009-04-09
SA 6 01			Lead time	1/1	Releases / An.	2009-04-09	2009-04-09
INVENTIO AG			Lead time	1/1	Releases / An.	2009-04-09	2009-04-09
CH-6052 Hergiswil			Lead time	1/1	Releases / An.	2009-04-09	2009-04-09
115140			Lead time	1/1	Releases / An.	2009-04-09	2009-04-09
EB3			Lead time	1/1	Releases / An.	2009-04-09	2009-04-09
M...41314900			Lead time	1/1	Releases / An.	2009-04-09	2009-04-09
EN			Lead time	1/1	Releases / An.	2009-04-09	2009-04-09