

CERTIFICAT

CERTIFICADO

‘EP’ITITAT

認証証書

CERTIFICATE

ZERTIFIKAT

EC type-examination certificate



Certificate no.: AFV 710

Notified body: TÜV Süddeutschland Bau und Betrieb GmbH
Zertifizierungsstelle
für Aufzüge und Sicherheitsbauteile
Westendstraße 199, D-80686 München

**Applicant/
Certificate holder:** Cobianchi Lifteile AG
Sägegasse 5
CH-3110 Münsingen-Bern

Date of submission: 2002-10-14

Manufacturer: Cobianchi Lifteile AG
Sägegasse 5
CH-3110 Münsingen-Bern

Product, type: Progressive safety gear, type PC 44 DO

Test Laboratory: TÜV Süddeutschland Bau und Betrieb GmbH
Abteilung Aufzüge und Sicherheitsbauteile
Westendstraße 199, D-80686 München

**Date and
Number of test report:** 2002-10-24
710

EC-directive: 95 / 16 / EC

Statement: The safety component conforms to the directive's
safety requirements for the respective scope of
application stated on page 1 of the annex to this
EC type-examination certificate.

Certificate date: 2002-10-24

Zertifizierungsstelle für Aufzüge und Sicherheitsbauteile
Identification number: 0036

P. Tkalec
Peter Tkalec



Annex to the EC type-examination certificate No. AFV 710 dated 2002-10-24

1. Scope of Application

1.1 Permissible total mass of car and rated load or counterweight in using one pair of safety gears, depends on manufacture and condition of the guide rail running surface

Manufactured by	Condition of the surface	Total mass (kg)	
		min.	max.
drawn	dry	701	5415
drawn	oiled*	616	4200
machined	dry	549	5260
machined	oiled*	696	6040

*Mineral oils without additives (e.g. lubricating oils C according to DIN 51517 part 1)

1.2 Maximum tripping speed of overspeed governor and range of maximum rated speed

Maximum tripping speed (m/s)	3,50
Maximum rated speed (m/s)	2,75 – 3,00

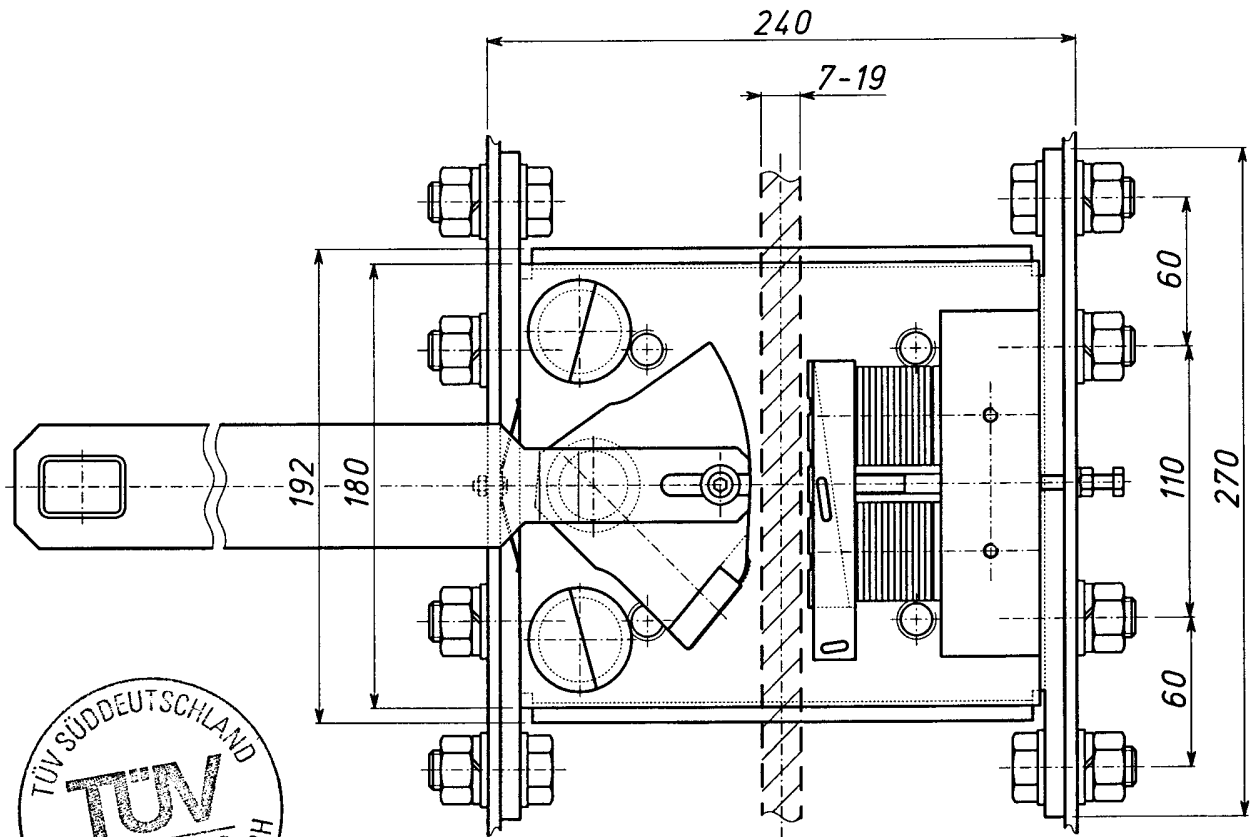
1.3 Guide rails to be used

- 1.3.1 Minimum running surface width 32 mm
- 1.3.2 Blade width 7 - 19 mm

2. Remarks

- 2.1 Pursuant to the standard EN 81, annex F, paragraph 3, section 3.4. a) 2) the total mass determined for adjustment purposes may be 7,5 % higher or lower.
- 2.2 In order to provide identification and information about the basic design and its functioning and to show the environmental conditions and connection requirements pertaining to the tested and approved type, and to define which parts have been tested, drawing no. PC44DO BZ01-1 dated 4 October 2002 is to be enclosed with the EC type examination certificate and the Annex.
- 2.3 The EC type-examination certificate may only be used in connection with the pertinent Annex.

Bremsfangvorrichtung Typ - PC44D0

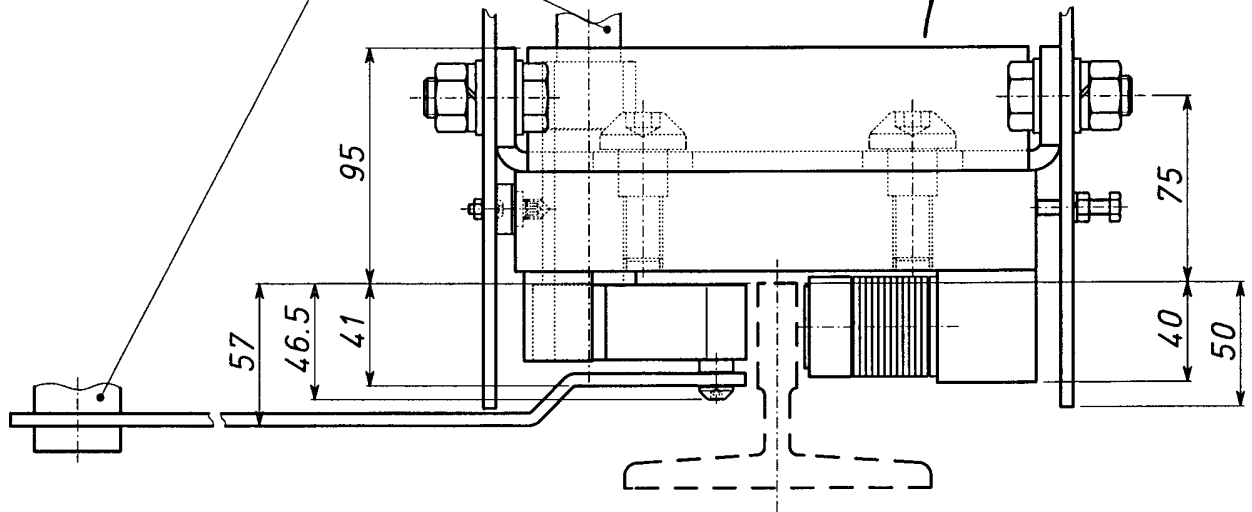


24. OKT. 2002

Fangwelle innen- oder aussenliegend

- GEPRÜFT -
TÜV Süddeutschland Bau und Betrieb GmbH
Abteilung Aufzüge und Sicherheitsbauteile
Westendstr. 199, D-80686 München
Der Sachverständige

Kupfer



Das Urheberrecht an dieser Zeichnung und allen Beilagen, die dem Empfänger persönlich anvertraut sind, verbleibt jederzeit unserer Firma. Ohne unsere schriftliche Genehmigung darf diese nicht kopiert oder zugänglich gemacht werden.

Ausgabe:

04.10.02 / DH

Wobler

Coblenzert Lifttelle AG
CH - 3140 Mönstgen

PC44D0 BZ01-1